

Voranschlag 2009



Inhaltsverzeichnis		Seite
Vorbericht		1 - 15
NPM Globalbudget	Wasserversorgung	16
	Abwasserentsorgung	17
	Abfallentsorgung	18
	Elektrizitätsversorgung	19
Laufende Rechnung	Funktionale Gliederung Zusammenzug	20
Investitionsrechnung	Funktionale Gliederung Zusammenzug	21
Laufende Rechnung	Funktionale Gliederung	22 - 40
Investitionsrechnung	Funktionale Gliederung	41 - 46



Vorbericht zum Voranschlag

1 Grundlagen

Als Grundlage für den Voranschlag dienen die Vorjahresrechnung, der Voranschlag des laufenden Jahres und der Finanzplan. Der Aufbau des Voranschlages erfolgt nach neuem Rechnungsmodell (NRM) des Kantons Bern nach funktionaler Gliederung. Die Bereiche Wasser, Abwasser, Abfall und Energie werden nach NPM geführt und mit Globalbudgets dargestellt.

2 Steueranlage und wiederkehrende Gebühren

Der Voranschlag ist mit nachfolgenden Sätzen berechnet worden.

Gemeindesteueranlage:		1.81					
Liegenschaftssteuer:		1.5 ‰	des amtlichen Wertes				
Hundetaxe:	Fr.	80	pro Hund in der Bauzone				
Hundetaxe:	Fr.	60	pro Hund in der Landwirtschaftszone				
Bootsplätze:	Fr.	250	Wohnsitz Brienz	gedeckte Plätze	380	Hafenplätze	1'055
	Fr.	480	Wohnsitz in der Kirchgemeinde	gedeckte Plätze	730	Hafenplätze	2'080
	Fr.	680	Wohnsitz ausserhalb der Kirchgemeinde	gedeckte Plätze	1'030	Hafenplätze	2'080
Parkplätze:	1.- pro 1 1/2 Stunde		gemäss Parkplatzreglement				
Wassergebühren:			gemäss Verordnung				
Kehrichtgebühren:			gemäss Verordnung				
Abwassergebühren:			gemäss Verordnung				
Strom:			gemäss Verordnung				



3 Die wichtigsten Änderungen

Das Unwetter hat weiterhin seine Auswirkungen auf den Geschäftsgang der Gemeinde. Die Gemeinde muss bei einigen Massnahmen der Wasserbauprojekte anteilmässig die Mehrwerte übernehmen und die Umlegung von Leitungen selbst tragen. Die zusätzlichen Ausgaben sind im Voranschlag und Finanzplan enthalten.

Das Investitionsvolumen der Gemeinde Brienz war noch nie so hoch, für das Jahr 2009 wurden Bruttoausgaben von Fr. 14'584'000.- angemeldet. Dies verursacht auf der einen Seite sehr grosse Abschreibungen, welche das Ergebnis belasten und auf der anderen Seite bedeutet es sehr viel Mehrarbeit für Behörden und Verwaltung. Falls die geplanten Arbeiten nicht gemäss Terminplan ausgeführt werden können reduzieren sich die Abschreibungen und damit der Aufwandüberschuss entsprechend.

Nach der Eingabe der Budgetzahlen 2009 mussten viele Kürzungen diskutiert und umgesetzt werden um nicht einen allzu grossen Aufwandüberschuss vorzulegen. Ab dem Jahr 2009 werden die Bereiche AHV und IV nicht mehr durch die Gemeinden finanziert, dies führt zu einer spürbaren Entlastung.

Die Liberalisierung des Strommarktes wird per 1.1.2009 eingeführt. Ab diesem Datum können die grössten Bezüger den Stromlieferanten frei wählen, dies betrifft bei uns rund 30 Kunden. Es sind bis heute keine Kündigungen eingegangen, wir rechnen damit keine Kunden zu verlieren. Die Einführung des Gesetzes bringt uns in erster Linie mehr Administrationsaufwand. Der Strompreis setzt sich aus einem Stromlieferungsentgelt und einem Netznutzungsentgelt zusammen, dazu müssen Abgaben an die Swissgrid (Schweizerischer Netzbetreiber) und das KEV (Kostendeckende Einspeisevergütung) entrichtet werden.

Bedingt durch die Steuergesetzrevision rechnen wir mit einem leichten Rückgang der Steuererträge. Es wird eine Entlastung der Familien und des Mittelstandes sowie eine Entlastung der höheren Einkommen angestrebt. Zusätzlich soll die Unternehmenssteuerreform die KMU Betriebe entlasten.

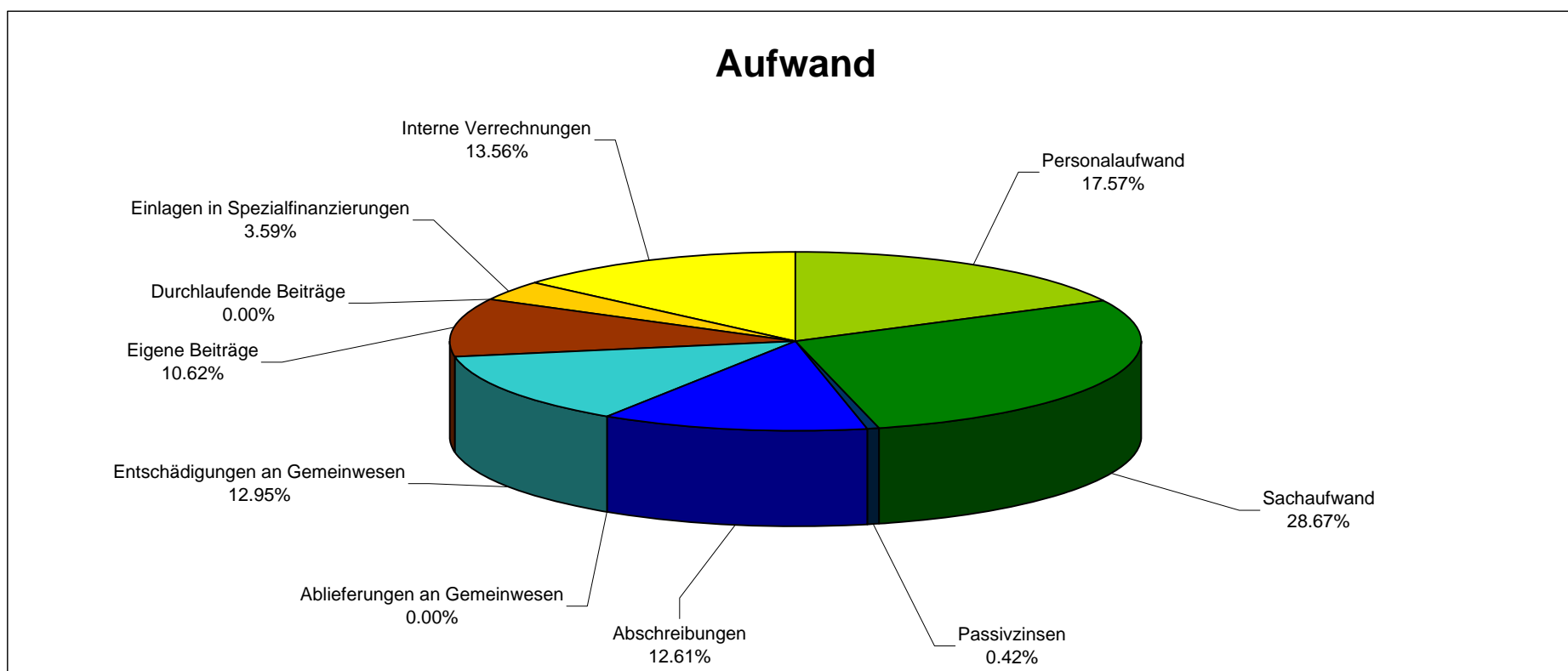
4 Kommentar zum Ergebnis

Der Voranschlag der Einwohnergemeinde Brienz schliesst wie folgt ab:

<i>Ergebnis vor Abschreibungen</i>	Laufende Rechnung
Aufwand	19'128'480.00
Ertrag	21'450'750.00
Ertragsüberschuss brutto	2'322'270.00
<i>Ergebnis nach Abschreibungen</i>	
Ertragsüberschuss brutto	2'322'270.00
Harmonisierte Abschreibungen	1'435'950.00
Übrige Abschreibungen	907'000.00
Abschreibungen Bilanzfehlbetrag	0.00
Aufwandüberschuss	-20'680.00
<i>Vergleich Voranschlag Vorjahr</i>	
Ertragsüberschuss Laufende Rechnung	-20'680.00
Aufwandüberschuss Laufende Rechnung Vorjahr	-293'700.00
Besserstellung gegenüber dem Voranschlag VJ	273'020.00

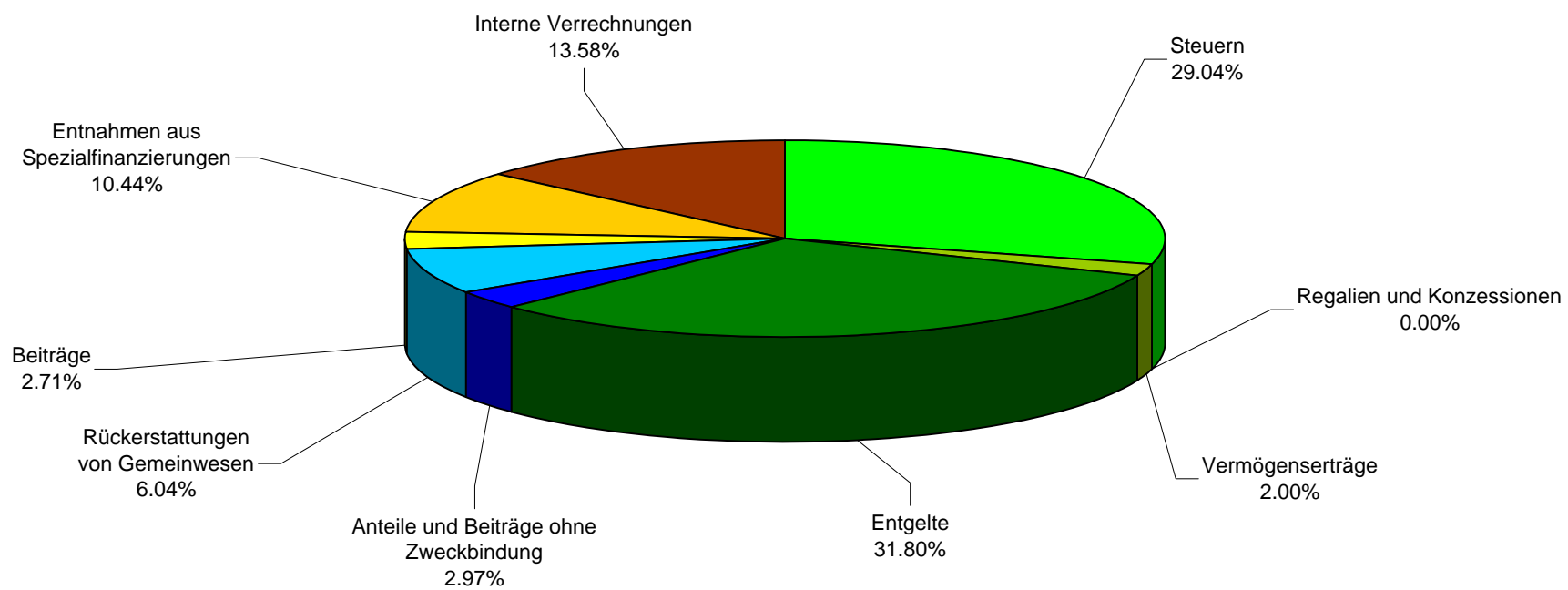


5 Laufende Rechnung nach Arten





Ertrag





6 Laufende Rechnung nach Funktionen

0 Allgemeine Verwaltung

Voranschlag 2009		Voranschlag 2008		Rechnung 2007	
Aufwand	Ertrag	Aufwand	Ertrag	Aufwand	Ertrag
1'756'100.00	512'500.00	1'556'150.00	481'500.00	1'625'069.86	576'276.65

Veränderung gegenüber Vorjahr:	18.57%	194'806.79	Nettoaufwand	1'243'600.00	1'074'650.00	1'048'793.21
Veränderung gegenüber Budget:	15.72%	168'950.00				

Die Abweichung gegenüber der Vorjahresrechnung ergibt sich aus den Rückerstattungen von Personal- und Sachaufwänden welche an die Versicherungen verrechnet werden konnten, den Kosten aus dem Projekt REBEB (Reorganisation Besoldungswesen Brienz) mit der neu Einreihung des Personals, der höheren Entschädigung an die Behörden und der neuen Arbeitgeberbeiträge an die Familienzulagen. Das DLZ Glyssibach bedarf im Zuge der unwetterbedingten Sanierungen noch einige kleinere Unterhaltsarbeiten welche der Laufenden Rechnung belastet werden.

Gegenüber dem Vorjahresbudget rechnen wir ebenfalls mit mehr Aufwand. Hier sind die gleichen Gründe zu erwähnen. Der Personalaufwand ist durch Übernahme der Administration und Finanzverwaltung der Schwellenkorporation entsprechend erhöht worden, dies war im Voranschlag 2008 noch nicht enthalten.

1 Öffentliche Sicherheit

Voranschlag 2009		Voranschlag 2008		Rechnung 2007	
Aufwand	Ertrag	Aufwand	Ertrag	Aufwand	Ertrag
925'300.00	922'100.00	993'400.00	932'400.00	777'038.95	750'687.30

Veränderung gegenüber Vorjahr:	-87.86%	-23'151.65	Nettoaufwand	3'200.00	61'000.00	26'351.65
Veränderung gegenüber Budget:	-94.75%	-57'800.00				

Der Beitrag in der Höhe von Fr. 65'000.- an den Sozialdienst Interlaken für nicht lastenausgleichsberechtigte Aufwände wird im Konto 589.352.01 verbucht. Demzufolge geht der Aufwand nur in dieser Funktion zurück.

Die Feuerwehr rechnet in beiden Spezialfinanzierungen mit einem Aufwandüberschuss, welcher insgesamt Fr. 173'300.- ausmacht. Die Abschreibungen für das neue Feuerwehrmagazin und den weiteren Anschaffungen betragen Fr. 180'000.-. Die Miete von Fr. 34'800.- für das Provisorium muss noch bis Ende 2009 bezahlt werden. Der Gemeindeversammlung wird eine Erhöhung der Ersatzabgaben beantragt, damit die Abschreibungen finanziert werden können. Mit den Gemeinden Oberried und Schwanden wurden die nötigen Massnahmen besprochen.

Der Aufwandüberschuss im Bereich Zivilschutz ist weiterhin auf einem hohen Niveau. Der Bestand der Spezialfinanzierung geht kontinuierlich zurück.



2 Bildung

Voranschlag 2009		Voranschlag 2008		Rechnung 2007	
Aufwand	Ertrag	Aufwand	Ertrag	Aufwand	Ertrag
2'108'560.00	301'500.00	2'032'300.00	301'800.00	2'019'337.45	524'503.50

Veränderung gegenüber Vorjahr:	20.89%	312'226.05	Nettoaufwand	1'807'060.00	1'730'500.00	1'494'833.95
Veränderung gegenüber Budget:	4.42%	76'560.00				

Im Vorjahr wurde mit den umliegenden Gemeinden die Abrechnung der Schülerkosten neu vereinbart, dies führte im 2007 zu Mehrerträgen von rund Fr. 200'000.-.

Zudem besteht ein höherer Anschaffungsbedarf, im Kienholz wird ein Schulzimmer neu eingerichtet. Beim Unterhalt der Schulliegenschaften wird durch die Verlegung des Spielplatzes Schulhaus Dorf das Budget erhöht, bei der Erneuerung sind nach bfu aufwändige Schutzmassnahmen auszuführen.

3 Kultur und Freizeit

Voranschlag 2009		Voranschlag 2008		Rechnung 2007	
Aufwand	Ertrag	Aufwand	Ertrag	Aufwand	Ertrag
285'400.00	100'000.00	295'900.00	112'400.00	322'378.85	78'736.20

Veränderung gegenüber Vorjahr:	-23.90%	-58'242.65	Nettoaufwand	185'400.00	183'500.00	243'642.65
Veränderung gegenüber Budget:	1.04%	1'900.00				

Gegenüber dem Vorjahr sind im Bereich Kultur weniger Beiträge an Anlässe sowie für Aktivitäten mit den Schwesterstädten budgetiert worden.

Der Unterhalt der Quaianlagen wird mit Ausblick auf das Projekt "Platzgestaltung Quai", auf das Nötigste reduziert. Für das Strandbad sind keine ausserordentlichen Ausgaben angemeldet worden.

Bei der Spezialfinanzierung Bootsplätze wird ein kleiner Überschuss erwartet.

4 Gesundheit

Voranschlag 2009		Voranschlag 2008		Rechnung 2007	
Aufwand	Ertrag	Aufwand	Ertrag	Aufwand	Ertrag
513'450.00	0.00	245'750.00	0.00	201'666.10	2'387.95

Veränderung gegenüber Vorjahr:	157.65%	314'171.85	Nettoaufwand	513'450.00	245'750.00	199'278.15
Veränderung gegenüber Budget:	108.93%	267'700.00				

Das Defizit des Spitex steigt gegenüber dem Budget 2008 um + Fr. 266'000.- und gegenüber dem Jahr 2007 um + Fr. 313'000.-. Der Aufwandüberschuss von nun Fr. 483'000.- kann in den Lastenausgleich eingegeben werden sofern die gemeldete Anzahl Pflegestunden geleistet wurden. Die Ermächtigung des Kantons liegt vor. Mit der Spitex Leitung wurde das massiv höhere Defizit und Massnahmen zur langfristigen Kostenreduktion besprochen.



5 Soziale Wohlfahrt

Voranschlag 2009		Voranschlag 2008		Rechnung 2007	
Aufwand	Ertrag	Aufwand	Ertrag	Aufwand	Ertrag
2'649'850.00	1'105'550.00	2'901'200.00	850'500.00	2'853'420.55	964'124.65

Veränderung gegenüber Vorjahr:	-18.26%	-344'995.90	Nettoaufwand	1'544'300.00	2'050'700.00	1'889'295.90
Veränderung gegenüber Budget:	-24.69%	-506'400.00				

Ab dem Jahr 2009 werden die Beiträge an die AHV und an die IV durch den Bund übernommen, wir werden gegenüber dem Budget um Fr. 552'000.- entlastet. Der Beitrag an die Ergänzungsleistungen nimmt gegenüber dem Jahr 2007 um Fr. 158'000.- + 35 %, zu. Da die Kosten in der sozialen Wohlfahrt in den letzten Jahren massiv angestiegen sind und weiter steigen werden, ist hier nur eine kurzfristige Entlastung zu erwarten.

Das Altersheim Birgli kann seinen Betrieb weiterhin ohne Betriebsdefizit führen. Das Gemeinde Darlehen wurde erhöht und das Darlehen der UBS konnte abgelöst und bei der BBO refinanziert werden. Die Zinsbelastung und die Amortisation des Baukredites werden in den Lastenausgleich eingegeben.

Neu wird der Beitrag von Fr. 65'000.- an den Sozialdienst Interlaken in der Funktion 589 verbucht. Die Finanzkommission und der Gemeinderat verlangen vom Sozialdienst ein Konzept wie die Kosten in Zukunft zu senken sind um innerhalb der kantonalen Pauschalen abzurechnen.

6 Verkehrswesen

Voranschlag 2009		Voranschlag 2008		Rechnung 2007	
Aufwand	Ertrag	Aufwand	Ertrag	Aufwand	Ertrag
1'789'070.00	752'700.00	1'579'700.00	667'000.00	1'695'755.10	714'119.00

Veränderung gegenüber Vorjahr:	5.58%	54'733.90	Nettoaufwand	1'036'370.00	912'700.00	981'636.10
Veränderung gegenüber Budget:	13.55%	123'670.00				

Ein Zustandsbericht von der Alpinice Bauconsulting über unsere Gemeindestrassen zeigt den nötigen Unterhalt der Gemeindestrassen auf. In den nächsten Jahren sind jährlich rund Fr. 150'000.- einzusetzen um den laufenden Unterhalt zu decken. Die grösseren Sanierungen sind in der Investitionsrechnung enthalten. Ohne diese teilweise dringlichen Sanierungen nimmt der Unterhaltsbedarf weiter zu. Die neue Gebühr der Abwasserentsorgung für das Sauberwasser der Gemeindestrassen wird ab 2009 erstmals mit Fr. 72'000.- verrechnet.

Bei der Spezialfinanzierung Parkplätze erwarten wir einen Ertragsüberschuss von Fr. 10'700.-, welcher der Spezialfinanzierung zugewiesen wird. Der Aufwand für Abschreibungen nimmt aufgrund der Parkplatz Sanierung im Quaiprojekt zu.

Der Bund reduziert im Rahmen des neuen Finanzausgleichs die Beiträge an den Regionalverkehr. Die Mehrkosten von 72 Millionen müssen der Kanton und die Gemeinden tragen. Der Lastenausgleich an den öffentlichen Verkehr nimmt für unsere Gemeinde gegenüber dem Jahr 2007 um Fr. 65'000.- zu.



7 Umwelt und Raumordnung

Voranschlag 2009		Voranschlag 2008		Rechnung 2007	
Aufwand	Ertrag	Aufwand	Ertrag	Aufwand	Ertrag
2'475'850.00	2'284'100.00	2'499'850.00	2'293'600.00	3'067'004.35	2'836'030.10

Veränderung gegenüber Vorjahr:	-16.98%	-39'224.25	Nettoaufwand	191'750.00	206'250.00	230'974.25
Veränderung gegenüber Budget:	-7.03%	-14'500.00				

Die Spezialfinanzierungen Wasser, Abwasser und Kehricht werden in der Laufenden Rechnung ausgeglichen und sind somit beim Ergebnis der Laufenden Rechnung nicht wirksam.

Im Bereich **Wasserversorgung** ist die Einlage Werterhalt mit 85% gerechnet.

Bei einem Aufwand inkl. Einlage Werterhalt von Fr. 711'100.-, dem Ertrag von Fr. 654'750.-, resultiert ein Defizit von Fr. 56'350.-. Es wird mit einem **Kostendeckungsgrad von 92.08%** gerechnet. Durch die grossen Investitionen steigt das Verwaltungsvermögen per Ende Jahr auf über 2 Mio. Franken an. Der intern verrechnete Zinsaufwand steigt auf Fr. 17'500.- und wird in den folgenden Jahren weiter zunehmen.

Der Aufwandüberschuss kann noch aus dem Rechnungsausgleich gedeckt werden. Eine nötige Erhöhung der Gebühren zeichnet sich im Finanzplan ab. Es ist abzuwarten wie sich die Erträge mit den Wassermessern entwickeln. Aufgrund der Ergebnisse 2008 werden die nötigen Erhöhungen der Gebühren berechnet und den zuständigen Organen zur Genehmigung beantragt.

Im Bereich **Abwasserentsorgung** ist die Einlage Werterhalt mit 60% gerechnet.

Bei einem Aufwand, inkl. Einlage Werterhalt von Fr. 1'097'600.-, dem Ertrag von Fr. 1'024'000.-, resultiert ein Defizit von Fr. 73'600.-. Es wird mit einem **Kostendeckungsgrad von 93.29%** gerechnet. Durch die neue Sauberwassergebühr rechnen wir mit um Fr. 85'000.- höheren Erträgen. Auch hier wird eine Erhöhung der Gebühren nötig sein da der Bestand des Rechnungsausgleichs in den nächsten Jahren aufgebraucht ist.

Im Bereich **Abfall** rechnen wir mit steigenden Ausgaben. Bei einem Aufwand von Fr. 465'400.-, dem Ertrag von Fr. 463'200.-, resultiert ein Aufwandüberschuss von Fr. 2'200.-. Es wird mit einem **Kostendeckungsgrad von 99.53%** gerechnet.

Da die Vergabe der Abfuhr für den Hauskehricht nicht per 1.1.2009 vergeben werden kann muss eine Übergangslösung gefunden werden. Die eingegangenen Offerten haben aber klar aufgezeigt, dass die Abfuhrkosten deutlich ansteigen werden.

Der Beitrag an die Begräbnisgemeinde soll herabgesetzt werden da die Rechnung einen Überschuss ausweist und über ein solides Eigenkapital verfügt.

Bei den abschliessenden Arbeiten der Uferschutz- und Ortsplanung entstehen noch Ingenieurkosten von Fr. 20'000.-.



8 Volkswirtschaft

Voranschlag 2009		Voranschlag 2008		Rechnung 2007	
Aufwand	Ertrag	Aufwand	Ertrag	Aufwand	Ertrag
6'349'850.00	6'780'900.00	6'185'550.00	6'609'400.00	5'822'980.40	6'251'073.65

Veränderung gegenüber Vorjahr:	0.69%	2'956.75	Nettoertrag	-431'050.00	-423'850.00	-428'093.25
Veränderung gegenüber Budget:	1.70%	7'200.00				

Hier ist die Spezialfinanzierung Forstwirtschaft für das Ergebnis der Laufenden Rechnung nicht wirksam. Wir rechnen mit einem Defizit von Fr. 144'800.-.

In der **Elektrizitätsversorgung** wird mit einem leichten Aufwandüberschuss von Fr. 48'800.- gerechnet. Damit wird ein **Kostendeckungsgrad von 99.17 %** erreicht. An die Gemeinde wird gem. Reglement 15 % des Energieverkaufes abgeliefert, im 2009 somit Fr. 528'000.-. Mit dem aktuellen Bestand der Verpflichtung Elektrizitätsversorgung von Fr. 1'635'693.- (Eigenkapital) können die Investitionen der nächsten Jahre problemlos finanziert werden. Der Ausführungszeitpunkt für den Ersatz der Druckleitung des Kraftwerkes Giessbach ist wegen einer hängigen Einsprache noch ungewiss. Hier verlieren wir jährlich die erwartete Steigerung der Produktionsleistung von Fr. 140'000.-. Die erhöhten Energiepreise und die durch die Strommarktliberalisierung verursachte Teuerung konnte aufgefangen werden und musste nicht an die Kunden weitergegeben werden. Einzelne Kunden welche vorwiegend zur Niedertarifzeit den meisten Strom beziehen und die Haushalte welche einen überdurchschnittlichen Stromverbrauch haben werden mit einer Teuerung rechnen müssen. Hingegen werden kleine Verbraucher durch die gesenkte Grundgebühr entlastet werden.

9 Finanzen und Steuern

Voranschlag 2009		Voranschlag 2008		Rechnung 2007	
Aufwand	Ertrag	Aufwand	Ertrag	Aufwand	Ertrag
2'618'000.00	8'691'400.00	2'282'400.00	8'029'900.00	2'129'540.00	7'856'527.91

Veränderung gegenüber Vorjahr:	6.05%	346'412.09	Nettoertrag	6'073'400.00	5'747'500.00	5'726'987.91
Veränderung gegenüber Budget:	5.67%	325'900.00				

Bei den Steuern rechnen wir infolge der Steuergesetzrevision gegenüber dem Jahr 2007 mit einem Rückgang von knapp Fr. 200'000.-. Die Berechnung zum Finanzausgleich zeigt einen Rückgang von Fr. 69'000.- auf Fr. 637'000.-, unser pro Kopf Steuerertrag im 2007 hat mehr zugenommen als der Durchschnitt im Kanton.
Bedingt durch das hohe Investitionsvolumen müssen wir Fremdkapital aufnehmen, der Zinsaufwand beträgt rund 60'000.-. Wir rechnen damit, der Schwellenkorporation weitere Darlehen zu gewähren.
Die Kuhrechte und Hütten an der Alp Tschingelfeld sollen veräussert werden. Im Voranschlag wurde diese Position nicht mehr budgetiert. Den grössten Mehraufwand verursachen die harmonisierten Abschreibungen welche gegenüber dem Jahr 2007 um über 350'000.- zunehmen. Es wurden keine übrigen Abschreibungen zu Lasten der Steuern budgetiert, im Vorjahr haben wir zusätzlich 1.1 Mio. abgeschrieben.



7 Investitionsrechnung

	Differenz zu Voranschlag Vorjahr	Voranschlag 2009	Voranschlag 2008	Rechnung 2007
Steuerhaushalt				
Bruttoinvestitionen	962'000	7'525'000.00	6'563'000.00	845'236.05
Investitionseinnahmen	589'000	3'475'000.00	2'886'000.00	277'662.45
Nettoinvestitionen	373'000	4'050'000.00	3'677'000.00	567'573.60
Spezialfinanzierungen				
Bruttoinvestitionen gebührenfinanzierte Anlagen	1'898'000	6'794'000.00	4'896'000.00	3'102'941.30
Investitionseinnahmen	738'000	2'485'000.00	1'747'000.00	1'099'855.50
Nettoinvestitionen	1'160'000	4'309'000.00	3'149'000.00	2'003'085.80
Gesamtgemeinde				
Total Bruttoinvestitionen	2'860'000	14'319'000.00	11'459'000.00	3'948'177.35
Investitionseinnahmen	1'327'000	5'960'000.00	4'633'000.00	1'377'517.95
Total Nettoinvestitionen	1'533'000	8'359'000.00	6'826'000.00	2'570'659.40

Im 2009 sind folgende Ausgaben und Einnahmen vorgesehen:

Beschlossen durch zuständiges Organ:	Ausgaben	Einnahmen	Noch nicht beschlossen:	Ausgaben	Einnahmen
Neuvermessung Los 9	24'000		DLZ Glyssibach, Fassaden, Heizung, Objekts	300'000	200'000
Feuerwehrmagazin	2'700'000	1'800'000	Dindlen Objektschutz	90'000	
Ersatz HLF	650'000		Sanierung Zivilschutzanlage Kienholz	150'000	
Doppeltturnhalle mit Mehrzweckraum	4'000'000	1'200'000	Uferweg Strandweg - Näseli	250'000	100'000
Neuerschliessung Heger	300'000		Brienzerbergstrasse Bellevue - Sporthotel	50'000	
Neuerschliessung Balm	421'000		Sauberwasserleitung Giessbach	99'000	
Grundeigentümerbeiträge an Erschliessungen		168'000	Teerung Alpgasse - Zyndlisteifi	60'000	
BRB Rückzahlung Darlehen		30'000	Ersatz Nissan	50'000	
SAW Rückzahlung Darlehen		20'000	Sanierung Fahrniquelle und Messer Triggli	140'000	
Wasserversorgung Heger	50'000		ARA Sanierung	20'000	
Reservoir Gampeli	1'500'000		WH Forststrassen	20'000	
Wasserversorgung Balm	104'000		Wald mit besonderer Schutzfunktion	100'000	75'000
Wasser Einkaufsgebühren		12'000	Ersatz Bus	20'000	
Kantonsbeiträge		400'000	Trafostation Labrador	150'000	
Abwasserentsorgung Heger	20'000		Ersatz Bus	65'000	
Kanalisation Harstetli Axalp	80'000		Sanierung Lehrerwohnhaus	265'000	
Abwasserentsorgung Balm	67'000		Übertrag Liegenschaften Finanzvermögen		265'000
Abwasser Einkaufsgebühren		40'000			
Abwasser Grundeigentümerbeiträge		30'000			
Quai, Platzgestaltung	1'800'000	1'700'000			
Verbauung Tanngindel	50'000	45'000			
Verbauung Ritz, Überwachung Rutsch	4'000				
Verbauung Brienzer Wildbäche	27'000				
Kantonsbeiträge		12'000			



Einwohnergemeinde Brienz

Waldbau C Projekt	150'000	113'000					
Druckleitung Giessbach	600'000						
Trafostation Aaregg	30'000						
Stromversorgung Heger	40'000						
Stromproduktion Reservoir Gampeli	80'000						
Stromversorgung Balm	58'000						
Einkaufsgebühren Energie		15'000					
Total	12'755'000	5'585'000	7'170'000		1'829'000	640'000	1'189'000
Bruttoinvestition	14'584'000			Beiträge	6'225'000	Nettoinvestition	8'359'000

Die Kredite für die grossen Investitionen sind beschlossen, durch den Gemeinderat sind noch 10 Verpflichtungskredite zu beschliessen und der Gemeindeversammlung sind noch 6 Verpflichtungskredite zur Genehmigung zu beantragen.

In den vergangenen Jahren mussten die grössten Projekte verschoben werden im 2009 rechnen wir damit einen grossen Teil zu realisieren.

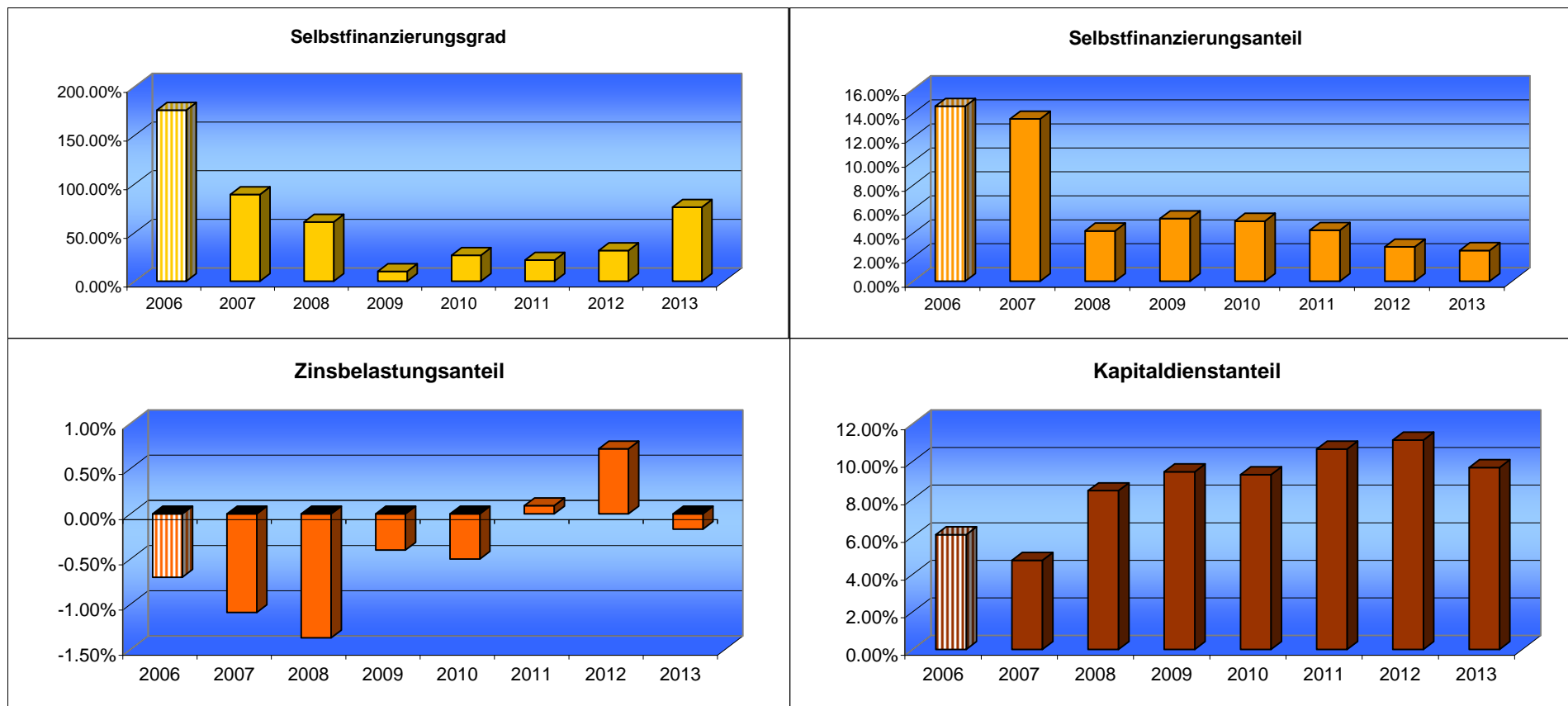
Wie schon auf Seite 2 erwähnt ist das Investitionsvolumen sehr hoch und bringt den Behörden und dem Personal viel Mehrarbeit, dessen Ausmass nicht zu unterschätzen ist.

Das Controlling betreffend der bestellten Qualität und der Kosteneinhaltung ist in dieser Phase zu vertiefen.



8 Finanzkennzahlen

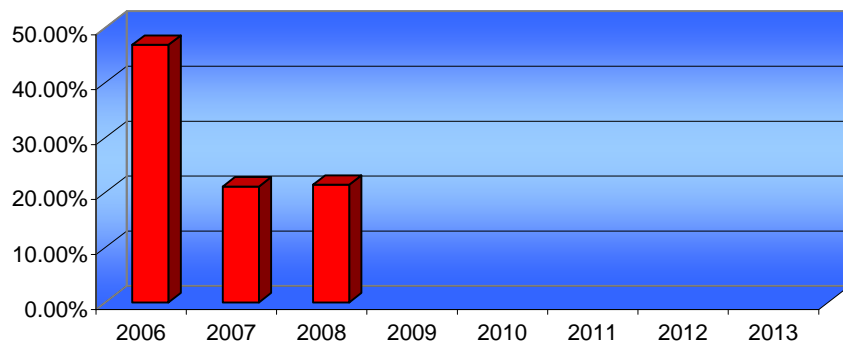
Grafische Darstellung der Finanzkennziffern im Mehrjahresvergleich



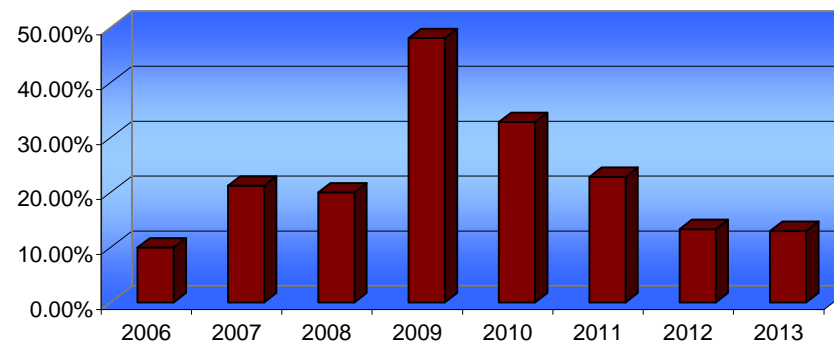


Einwohnergemeinde Brienz

Bruttoverschuldungsanteil



Investitionsanteil



Der Selbstfinanzierungsgrad sinkt durch die hohen Investitionen, welche nicht mehr durch selbst erarbeitete Mittel finanziert werden können, auf ein sehr tiefes Niveau. In der Planungsperiode sind sowohl im steuerfinanzierten und im spezialfinanzierten Bereich aussergewöhnliche Investitionen enthalten. Der Selbstfinanzierungsanteil sinkt ebenfalls auf ein ungenügendes Niveau. Vom bereinigten Ertrag bleibt wenig übrig für die Finanzierung von Investitionen. Der Zinsbelastungsanteil steigt durch die Zunahme des Fremdkapitals an. Die Belastung bleibt aber noch auf einem tiefen Niveau. Der Kapitaldienstanteil steigt durch die hohen Abschreibungen und den Zinsaufwand auf eine mittlere bis hohe Belastung. Der Bruttoverschuldungsanteil ist noch auf einem tiefen Niveau, wird aber in den nächsten Jahren ansteigen. Der Investitionsanteil weist im Vergleich mit anderen Gemeinden eine sehr starke Investitionstätigkeit aus.

Gegenüber dem Median der bernischen Gemeinden schloss Brienz in den letzten Jahren besser ab. Mit den geplanten Investitionen verschlechtert sich unser Finanzhaushalt. Da wir über ein relativ hohes Eigenkapital verfügen, können die Aufwandüberschüsse der nächsten 5 Jahre gedeckt werden.

Finanzkennzahlen	Median Gemeinden	2006	2007	2008	2009	2010	2011	2012	2013
Selbstfinanzierungsgrad		176.00%	89.36%	61.10%	10.21%	26.66%	21.83%	31.58%	76.29%
Selbstfinanzierungsanteil		14.60%	13.55%	4.21%	5.23%	5.02%	4.27%	2.88%	2.58%
Zinsbelastungsanteil		-0.70%	-1.09%	-1.37%	-0.40%	-0.50%	0.09%	0.72%	-0.17%
Kapitaldienstanteil		6.10%	4.73%	8.44%	9.45%	9.29%	10.66%	11.13%	9.67%
Bruttoverschuldungsanteil		46.90%	21.10%	21.40%					
Investitionsanteil		10.00%	21.22%	20.00%	48.11%	32.85%	22.85%	13.35%	12.99%



9 Antrag

Der Gemeinderat Brienz hat den vorliegenden Voranschlag mit allen Bestandteilen an seiner Sitzung vom 22.09.2008 beschlossen und beantragt der Gemeindeversammlung:

- Genehmigung des Voranschlages mit einem Aufwandüberschuss von **-20'680.00**

3855 Brienz

Gemeinderat Brienz

Der Präsident

Der Sekretär

Der Finanzverwalter

Peter Flück

Thomas Dräyer

Hans Zybach

10 Genehmigung

Die Gemeindeversammlung Brienz hat die vorliegende Jahresrechnung am 11.12.2008 gemäss dem vorstehenden Antrag des Gemeinderates genehmigt.

3855 Brienz

Namens der Gemeindeversammlung

Der Präsident

Der Sekretär

Peter von Bergen

Thomas Dräyer



11 Übersicht über den Voranschlag

	Voranschlag 2009		Voranschlag 2008		Rechnung 2007	
	Aufwand	Ertrag	Aufwand	Ertrag	Aufwand	Ertrag
Abschluss der Laufenden Rechnung						
Total Aufwand	21'471'430.00		20'572'200.00		20'514'191.61	
Total Ertrag		21'450'750.00		20'278'500.00		20'554'466.91
Ertragsüberschuss	0.00		0.00		40'275.30	
Aufwandüberschuss		20'680.00		293'700.00		0.00
Total	21'471'430.00	21'471'430.00	20'572'200.00	20'572'200.00	20'554'466.91	20'554'466.91
Abschluss der Investitionsrechnung						
a) Nettoinvestitionen						
Total aktivierte Ausgaben	14'319'000.00		11'459'000.00		3'948'177.35	
Total passivierte Einnahmen		5'960'000.00		4'633'000.00		1'377'517.95
Nettoinvestitionen		8'359'000.00		6'826'000.00		2'570'659.40
Total	14'319'000.00	14'319'000.00	11'459'000.00	11'459'000.00	3'948'177.35	3'948'177.35
b) Finanzierung						
Übernahme der Nettoinvestitionen (Einnahmenüberschuss der IR)	8'359'000.00		6'826'000.00		2'570'659.40	
Übernahme der Abschreibungen Verwaltungsvermögen		2'342'950.00		2'189'000.00		2'599'416.90
Übernahme der Abschreibungen Bilanzfehlbetrag		0.00		0.00		0.00
Ertragsüberschuss der Laufenden Rechnung		0.00		0.00		40'275.30
Aufwandüberschuss der Laufenden Rechnung	20'680.00		293'700.00		0.00	
Einlagen in Spezialfinanzierungen		769'800.00		893'750.00		1'294'815.98
Entnahmen aus Spezialfinanzierungen	2'238'800.00		2'133'900.00		1'637'305.20	
Finanzierungsüberschuss	0.00		0.00		0.00	
Finanzierungsfehlbetrag		7'505'730.00		6'170'850.00		273'456.42
Total	10'618'480.00	10'618'480.00	9'253'600.00	9'253'600.00	4'207'964.60	4'207'964.60
c) Kapitalveränderung						
Übernahme des Finanzierungsüberschusses		0.00		0.00		0.00
Übernahme des Finanzierungsfehlbetrages	7'505'730.00		6'170'850.00		273'456.42	
Aktivierung der Investitionsausgaben		14'319'000.00		11'459'000.00		3'948'177.35
Passivierung der Investitionseinnahmen	5'960'000.00		4'633'000.00		1'377'517.95	
Passivierung der Abschreibungen	2'342'950.00		2'189'000.00		2'599'416.90	
Einlagen in Spezialfinanzierungen		769'800.00		893'750.00		1'294'815.98
Entnahmen aus Spezialfinanzierungen		2'238'800.00		2'133'900.00		1'637'305.20
Zunahme des Eigenkapitals	0.00		0.00		40'275.30	
Abnahme des Eigenkapitals		20'680.00		293'700.00		0.00
Total	16'578'480.00	16'578'480.00	13'886'600.00	13'886'600.00	5'585'482.55	5'585'482.55



Wasserversorgung

NPM Globalbudget

	Voranschlag 2009		Voranschlag 2008		Rechnung 2007	
	Aufwand	Ertrag	Aufwand	Ertrag	Aufwand	Ertrag
	711'100	654'750	686'500	667'500	858'382	795'228
Nettoergebnis an Spezialfinanzierung		-56'350		-19'000		-63'154
Deckung des Aufwandes durch Gebühren in %	92.08%		97.23%		92.64%	



Abwasserentsorgung

NPM Globalbudget

	Voranschlag 2009		Voranschlag 2008		Rechnung 2007	
	Aufwand	Ertrag	Aufwand	Ertrag	Aufwand	Ertrag
	1'097'600	1'024'000	1'162'400	980'500	1'492'883	1'318'239
Nettoergebnis an Spezialfinanzierung		-73'600		-181'900		-174'644
Deckung des Aufwandes durch Gebühren in %	93.29%		84.35%		88.30%	



Abfallentsorgung

NPM Globalbudget

	Voranschlag 2009		Voranschlag 2008		Rechnung 2007	
	Aufwand	Ertrag	Aufwand	Ertrag	Aufwand	Ertrag
	465'400	463'200	434'700	418'700	446'634	474'502
Nettoergebnis an Spezialfinanzierung		-2'200		-16'000	27'868	
Deckung des Aufwandes durch Gebühren in %	99.53%		96.32%		106.24%	



Elektrizitätsversorgung

NPM Globalbudget

	Voranschlag 2009		Voranschlag 2008		Rechnung 2007	
	Aufwand	Ertrag	Aufwand	Ertrag	Aufwand	Ertrag
	5'322'300	5'801'500	5'220'700	5'726'500	4'449'326	5'210'656
Gewinnablieferung	528'000		528'000		524'000	
Nettoergebnis an Spezialfinanzierung		-48'800		-22'200	237'330	
Deckung des Aufwandes durch Gebühren in %	99.17%		99.61%		104.77%	



Konto	Laufende Rechnung Funktionale Gliederung LR	Voranschlag 2009		Voranschlag 2008		Rechnung 2007	
		Aufwand	Ertrag	Aufwand	Ertrag	Aufwand	Ertrag
	Total	21'471'430	21'450'750	20'572'200	20'278'500	20'514'191.61	20'554'466.91
	Netto Aufwand		20'680		293'700		
	Netto Ertrag					40'275.30	
0	ALLGEMEINE VERWALTUNG	1'756'100	512'500	1'556'150	481'500	1'625'069.86	576'276.65
	Netto Aufwand		1'243'600		1'074'650		1'048'793.21
1	OEFFENTLICHE SICHERHEIT	925'300	922'100	993'400	932'400	777'038.95	750'687.30
	Netto Aufwand		3'200		61'000		26'351.65
2	BILDUNG	2'108'560	301'500	2'032'300	301'800	2'019'337.45	524'503.50
	Netto Aufwand		1'807'060		1'730'500		1'494'833.95
3	KULTUR UND FREIZEIT	285'400	100'000	295'900	112'400	322'378.85	78'736.20
	Netto Aufwand		185'400		183'500		243'642.65
4	GESUNDHEIT	513'450		245'750		201'666.10	2'387.95
	Netto Aufwand		513'450		245'750		199'278.15
5	SOZIALE WOHLFAHRT	2'649'850	1'105'550	2'901'200	850'500	2'853'420.55	964'124.65
	Netto Aufwand		1'544'300		2'050'700		1'889'295.90
6	VERKEHR	1'789'070	752'700	1'579'700	667'000	1'695'755.10	714'119.00
	Netto Aufwand		1'036'370		912'700		981'636.10
7	UMWELT UND RAUMORDNUNG	2'475'850	2'284'100	2'499'850	2'293'600	3'067'004.35	2'836'030.10
	Netto Aufwand		191'750		206'250		230'974.25
8	VOLKSWIRTSCHAFT	6'349'850	6'780'900	6'185'550	6'609'400	5'822'980.40	6'251'073.65
	Netto Ertrag	431'050		423'850		428'093.25	
9	FINANZEN UND STEUERN	2'618'000	8'691'400	2'282'400	8'029'900	2'129'540.00	7'856'527.91
	Netto Ertrag	6'073'400		5'747'500		5'726'987.91	



Konto	Investitionsrechnung Funktionale Gliederung IR	Voranschlag 2009		Voranschlag 2008		Rechnung 2007	
		Ausgaben	Einnahmen	Ausgaben	Einnahmen	Ausgaben	Einnahmen
	Total	14'584'000	6'225'000	11'459'000	4'633'000	5'947'376.30	5'947'376.30
	Netto Aufwand		8'359'000		6'826'000		
0	ALLGEMEINE VERWALTUNG	390'000	200'000			326'918.50	300'202.60
	Netto Aufwand		190'000				26'715.90
1	OEFFENTLICHE SICHERHEIT	3'524'000	1'800'000	2'554'000	1'300'000	861'543.30	830'940.65
	Netto Aufwand		1'724'000		1'254'000		30'602.65
2	BILDUNG	4'000'000	1'200'000	3'697'000	1'700'000	201'094.60	177'037.45
	Netto Aufwand		2'800'000		1'997'000		24'057.15
3	KULTUR UND FREIZEIT	250'000	100'000	600'000	360'000	60'166.95	5'539.35
	Netto Aufwand		150'000		240'000		54'627.60
6	VERKEHR	980'000	218'000	2'002'000	736'000	516'841.35	139'976.65
	Netto Aufwand		762'000		1'266'000		376'864.70
7	UMWELT UND RAUMPLANUNG	3'862'000	2'239'000	1'314'000	442'000	1'832'416.60	159'258.70
	Netto Aufwand		1'623'000		872'000		1'673'157.90
8	VOLKSWIRTSCHAFT	1'313'000	203'000	1'152'000	95'000	572'402.50	187'769.00
	Netto Aufwand		1'110'000		1'057'000		384'633.50
9	FINANZEN UND STEUERN	265'000	265'000	140'000		1'575'992.50	4'146'651.90
	Netto Aufwand				140'000		
	Netto Ertrag					2'570'659.40	



Konto	Laufende Rechnung Funktionale Gliederung LR	Voranschlag 2009		Voranschlag 2008		Rechnung 2007	
		Aufwand	Ertrag	Aufwand	Ertrag	Aufwand	Ertrag
	Total	21'471'430	21'450'750	20'572'200	20'278'500	20'514'191.61	20'554'466.91
	Netto Aufwand		20'680		293'700		
	Netto Ertrag					40'275.30	
0	ALLGEMEINE VERWALTUNG	1'756'100	512'500	1'556'150	481'500	1'625'069.86	576'276.65
	Netto Aufwand		1'243'600		1'074'650		1'048'793.21
01	Legislative und Exekutive	366'200		271'350	4'500	289'954.40	35'090.80
	Netto Aufwand		366'200		266'850		254'863.60
011	Legislative	65'100		60'350		79'479.65	
	Netto Aufwand		65'100		60'350		79'479.65
011.300.01	Entschädigung, Sitzungsgelder	12'000		10'700		9'566.85	
011.303.01	Sozialversicherungsbeiträge	500		100		346.20	
011.305.01	Unfall und Krankenversicherung	100		50		134.45	
011.310.01	Stimm- und Wahlmaterial, Inserate	16'000		25'000		15'299.30	
011.317.01	Spesenentschädigung	500		1'500		1'161.25	
011.318.01	Dienstleistungen und Honorare, allg. Aufwand	25'000		10'000		42'016.65	
011.318.10	Telefon, Porti	11'000		13'000		10'954.95	
011.437.01	Bussen						
012	Exekutive	301'100		211'000	4'500	210'474.75	35'090.80
	Netto Aufwand		301'100		206'500		175'383.95
012.300.01	Entschädigungen, Sitzungsgelder Gemeinderat	145'000		133'000		123'171.75	
012.300.02	Entschädigungen, Sitzungsgelder Kommissionen	13'200		9'200		8'835.40	
012.303.01	Sozialversicherungsbeiträge	10'500		7'400		6'957.65	
012.304.01	Personalversicherungsbeiträge	8'000		7'000		7'747.85	
012.305.01	Unfall- und Krankenversicherung	2'400		2'400		2'260.60	
012.309.01	Ausbildung, Kurse	4'000		2'000		1'537.00	
012.317.01	Spesenentschädigungen	15'000		15'000		11'888.75	
012.317.02	Repräsentationen	8'000		8'000		9'746.10	
012.317.99	Gemeinderatskredit	25'000		20'000		25'086.05	
012.318.01	Dienstleistungen und Honorare	70'000		7'000		13'243.60	
012.436.01	Rückerstattung Personalaufwand						30'391.60
012.436.02	Rückerstattungen Sachaufwand				4'500		4'699.20
02	Allgemeine Verwaltung	1'238'600	427'300	1'142'000	396'300	1'199'767.81	450'209.75
	Netto Aufwand		811'300		745'700		749'558.06
029	Allgemeine Verwaltung	1'238'600	427'300	1'142'000	396'300	1'199'767.81	450'209.75
	Netto Aufwand		811'300		745'700		749'558.06
029.300.01	Steuerkommission						
029.301.01	Löhne	852'000		808'000		852'255.45	
029.303.01	Sozialversicherungsbeiträge	69'400		49'500		49'720.45	
029.304.01	Personalversicherungsbeiträge	46'800		46'100		46'022.00	
029.305.01	Unfall- und Krankenversicherung	15'300		14'600		15'375.00	
029.309.01	Ausbildung, Kurse, Personalwerbung	27'000		13'000		30'204.30	
029.310.01	Büromaterial, Drucksachen, Inserate, Zeitschriften	43'000		45'000		42'003.37	
029.311.01	Anschaffung Büromobiliar und Maschinen	8'800		3'000		11'637.75	
029.313.01	Verbrauchsmaterial	500				1'134.00	
029.315.01	Unterhalt Mobiliar und Maschinen	1'000		1'000		204.00	
029.315.02	Wartungsgebühr, Unterhalt EDV-Anlage	28'400		28'000		33'051.90	
029.316.01	Mieten						
029.317.01	Spesenentschädigungen	5'000		6'000		5'265.30	
029.318.01	Dienstleistungen und Honorare	23'600		2'000		4'989.40	
029.318.02	Betriebskosten	3'000		4'000		2'872.85	
029.318.03	Gebühren Kanton						
029.318.04	Bank- und Postcheckspesen	3'000		3'000		2'079.99	



Konto	Laufende Rechnung Funktionale Gliederung LR	Voranschlag 2009		Voranschlag 2008		Rechnung 2007	
		Aufwand	Ertrag	Aufwand	Ertrag	Aufwand	Ertrag
029.318.10	Telefon, Porti	38'000		40'000		30'928.95	
029.318.20	Haftpflicht- und Sachversicherung	3'200		3'200		3'236.25	
029.351.01	Entschädigung an Kanton	55'000		60'000		53'362.15	
029.365.01	Beiträge Private Institutionen	2'100		2'100		2'049.00	
029.390.02	Verrechneter Sachaufwand	13'500		13'500		13'375.70	
029.431.99	Mahngebühren		4'000		4'000		4'250.30
029.434.01	Dienstleistungen für Dritte		42'000		16'000		40'733.10
029.435.01	Übrige Verkaufserlöse		1'500		1'500		985.05
029.436.01	Rückerstattung Personalaufwand		30'000		30'000		42'484.85
029.436.02	Rückerstattungen Sachaufwand		10'000		20'000		10'638.05
029.438.01	Verrechnete Personalkosten Investitionen		10'000		15'000		3'234.55
029.451.01	Rückerstattungen vom Kanton u. GVB		11'500		13'000		11'587.85
029.452.01	Rückerstattungen von anderen Gemeinwesen		800		800		727.00
029.490.01	Verrechneter Personalaufwand		273'000		254'000		287'219.05
029.490.02	Verrechneter Sachaufwand		44'500		42'000		48'349.95
09	Nicht aufteilbare Aufgaben	151'300	85'200	142'800	80'700	135'347.65	90'976.10
	Netto Aufwand		66'100		62'100		44'371.55
090	Verwaltungsliegenschaft Glyssibach	75'700	25'200	64'700	20'700	58'717.75	30'655.10
	Netto Aufwand		50'500		44'000		28'062.65
090.301.01	Löhne	10'200		9'700		11'494.25	
090.303.01	Sozialversicherungsbeiträge	800		600		657.45	
090.305.01	Unfall- und Krankenversicherung	300		400		318.40	
090.311.01	Anschaffungen Mobiliar, Maschinen	1'000				3'312.40	
090.312.01	Wasser, Energie, Heizmaterial	25'000		20'000		23'041.30	
090.313.01	Verbrauchsmaterial	1'000		600		977.20	
090.314.01	Unterhalt und Reparaturen Liegenschaft	28'000		25'000		11'479.75	
090.317.01	Spesenentschädigungen	400		400		390.00	
090.318.15	Kehricht, Abwasser, Tellen	2'500		3'000		2'268.95	
090.318.20	Versicherungsprämien	5'500		4'000		3'740.05	
090.390.01	Verrechneter Personalaufwand	1'000		1'000		1'038.00	
090.427.01	Mieten, Benützungsgebühren		200		200		200.00
090.436.02	Rückerstattungen Sachaufwand						2'468.80
090.490.01	Verrechneter Personalaufwand		4'000		4'000		4'912.00
090.490.02	Verrechneter Sachaufwand		21'000		16'500		23'074.30
091	Gemeindehaus Dindlen	75'600	60'000	78'100	60'000	76'629.90	60'321.00
	Netto Aufwand		15'600		18'100		16'308.90
091.300.01	Entschädigungen, Sitzungsgelder						
091.301.01	Löhne	32'200		36'000		39'794.55	
091.303.01	Sozialversicherungsbeiträge	2'600		2'300		2'313.80	
091.304.01	Personalversicherungsbeiträge	2'300		3'000		2'868.10	
091.305.01	Unfall- u. Krankenversicherung	1'400		1'500		1'674.25	
091.311.01	Anschaffungen Mobiliar, Maschinen	1'000				191.50	
091.312.01	Wasser, Energie, Heizmaterial	18'000		15'000		16'998.20	
091.313.10	Verbrauchsmaterial	2'500		2'000		2'428.40	
091.314.01	Unterhalt und Reparaturen Liegenschaft	3'000		7'000		2'901.70	
091.315.01	Unterhalt Mobiliar, Maschinen	1'000		1'000		505.05	
091.317.01	Spesententschädigungen	100					
091.318.10	Telefon, Porti	400					
091.318.15	Kehricht, Abwasser, Tellen	2'000		2'000		1'924.35	
091.318.20	Versicherungsprämien	3'100		2'300		2'422.00	
091.390.01	Verrechneter Personalaufwand	6'000		6'000		2'608.00	
091.427.01	Mieten, Benützungsgebühren		42'000		42'000		42'321.00
091.436.01	Rückerstattung Personalaufwand						
091.490.03	Verr. Miete Schulräume		18'000		18'000		18'000.00
1	OEFFENTLICHE SICHERHEIT	925'300	922'100	993'400	932'400	777'038.95	750'687.30



Konto	Laufende Rechnung Funktionale Gliederung LR	Voranschlag 2009		Voranschlag 2008		Rechnung 2007	
		Aufwand	Ertrag	Aufwand	Ertrag	Aufwand	Ertrag
	Netto Aufwand		3'200		61'000		26'351.65
10	Rechtsaufsicht	113'900	129'400	176'200	136'400	140'232.45	127'926.75
	Netto Aufwand				39'800		12'305.70
	Netto Ertrag	15'500					
100	Mass und Gewicht	8'000		7'000		5'115.10	
	Netto Aufwand		8'000		7'000		5'115.10
100.318.01	Nachführung Vermessungswerk	8'000		7'000		5'115.10	
101	Übrige Rechtspflege	105'900	129'400	169'200	136'400	135'117.35	127'926.75
	Netto Aufwand				32'800		7'190.60
	Netto Ertrag	23'500					
101.300.01	Entschädigungen Bauwesen und Vormundschaft	12'000		5'100		8'145.00	
101.300.02	Entschädigungen Mietamt	1'800		2'700		1'616.30	
101.301.01	Löhne Mietamt, Siegelungen u. Feuerungskontrollen	16'100		13'200		12'600.25	
101.303.01	Sozialversicherungsbeiträge	3'500		2'500		1'557.45	
101.309.01	Ausbildung, Kurse, Personalwerbung	1'000		500			
101.310.01	Büromaterial, Drucksachen, Inserate, Zeitschriften	500		500		2'147.25	
101.311.01	Anschaffungen Mobilien, Maschinen	2'000		1'000		692.80	
101.317.01	Spesenentschädigungen	800		500		304.80	
101.318.01	Baubewilligungsgebühren und Dienstleistungen	20'000		20'000		10'928.00	
101.318.02	Gebühren Einwohner- und Fremdenkontrolle	38'000		38'000		40'838.95	
101.318.03	Gebühren Vormundschaftswesen	7'000		7'000		8'325.05	
101.318.04	Dienstleistungen Vormundschaft			75'000		42'797.85	
101.351.01	Arbeitsgericht Interlaken - Beitrag	3'200		3'200		3'458.00	
101.352.02	Mietamt - Gemeindeanteil Brienz					1'705.65	
101.431.01	Baubewilligungsgebühren		35'000		40'000		36'177.10
101.431.02	Kanzleigegebühren		70'000		75'000		64'835.50
101.431.03	Vormundschaftsgebühren		7'000		6'000		14'937.00
101.431.04	Gebühren Mietamt		500		700		437.00
101.452.01	Gemeindebeiträge Mietamt		3'700		3'700		3'067.45
101.461.01	Beiträge vom Kanton / GVB		13'200		11'000		8'472.70
14	Feuerwehr	684'000	684'000	685'100	685'100	513'919.20	513'919.20
140	Feuerwehr	336'500	336'500	312'500	312'500	283'388.75	283'388.75
140.300.01	Entschädigungen, Sitzungsgelder	40'000		40'000		32'269.80	
140.301.01	Löhne	12'900		12'000		12'723.10	
140.301.10	Entschädigungen Ausbildung	8'000		15'000		4'080.00	
140.301.11	Sold Übungen	20'000		17'000		17'175.00	
140.301.12	Sold Einsätze / Gefahrenwache	25'000		25'000		34'576.95	
140.303.01	Sozialversicherungsbeiträge	4'900		2'000		2'421.30	
140.304.01	Personalversicherungsbeiträge	1'100		1'500		1'099.40	
140.305.01	Hilfsskasse Feuerwehrverband	1'600		1'700		1'385.95	
140.306.01	Dienstkleider, Verpflegung	3'500		3'500		1'711.20	
140.309.01	Aus- und Weiterbildung, Kurse	3'000		1'500		3'362.00	
140.310.01	Büromaterial, Drucksachen, Inserate, Zeitschriften	4'500		4'500		2'942.55	
140.311.01	Anschaffungen Ausrüstung, Korpsmaterial	30'000		31'200		31'440.65	
140.312.01	Wasser, Energie, Heizmaterial	1'700		1'700		1'588.45	
140.313.01	Verbrauchsmaterial, Treib- und Schmierstoffe	7'300		6'300		5'923.70	
140.314.01	Unterhalt Feuerwehrmagazine	1'000		1'000		2'002.25	
140.315.01	Unterhalt Ausrüstung, Material	11'500		12'000		9'556.30	
140.315.10	Unterhalt und Reparatur Fahrzeuge	34'000		31'600		23'165.50	
140.317.01	Spesenentschädigungen	3'000		3'000		2'008.95	
140.318.10	Telefon, Funk, Porti	12'000		12'000		10'975.95	
140.318.20	Versicherungen und Steuern	7'000		6'000		6'408.65	



Konto	Laufende Rechnung Funktionale Gliederung LR	Voranschlag 2009		Voranschlag 2008		Rechnung 2007	
		Aufwand	Ertrag	Aufwand	Ertrag	Aufwand	Ertrag
140.330.01	Abschreibungen auf Verlusten	5'000		5'000		4'669.65	
140.365.01	Beiträge	500		500		500.00	
140.380.01	Einlage in Spezialfinanzierung					50'504.05	
140.390.01	Verrechneter Personalaufwand	7'000		5'000		7'742.55	
140.390.02	Verrechneter Sachaufwand	2'000		2'000		2'000.00	
140.392.01	Verrechnete Abschreibungen	90'000		71'500		11'154.85	
140.430.01	Feuerwehersatzabgaben		260'000		160'000		178'864.65
140.434.01	Dienstleistungen verr. Einsätze		5'000		3'000		17'598.50
140.436.01	Rückerstattung Personalaufwand						
140.436.02	Rückerstattungen Sachaufwand		1'000		1'000		4'403.60
140.437.01	Bussen		1'200		2'000		1'775.00
140.452.01	Gemeindebeiträge		8'500		8'500		8'500.00
140.461.01	Beiträge Gebäudeversicherung		50'000		50'000		72'247.00
140.480.01	Entnahme aus Spezialfinanzierung		10'800		88'000		
141	Stützpunkt N 8	347'500	347'500	372'600	372'600	230'530.45	230'530.45
141.300.01	Entschädigungen, Sitzungsgelder	30'000		38'000		27'456.55	
141.301.01	Löhne						
141.301.10	Entschädigungen Ausbildung	9'000		17'000		2'280.00	
141.301.11	Sold Übungen	18'000		16'000		14'375.00	
141.301.12	Sold Einsätze	10'000		15'000		1'476.55	
141.301.13	Entschädigungen Pikettdienst	69'000		65'000		66'000.40	
141.303.01	Sozialversicherungsbeiträge	2'000		1'000		1'493.65	
141.309.01	Aus- und Weiterbildung, Kurse	5'000		5'000		3'199.60	
141.310.01	Büromaterial, Drucksachen, Inserate	2'500		2'500		1'122.75	
141.311.01	Anschaffungen Ausrüstung, Korpsmaterial	20'500		44'200		22'172.45	
141.313.01	Verbrauchsmaterial, Treib- und Schmierstoffe	6'000		5'300		4'957.80	
141.315.01	Unterhalt Ausrüstung, Material	6'500		8'000		6'579.75	
141.315.10	Unterhalt und Reparatur Fahrzeuge	20'000		30'300		25'417.90	
141.316.01	Mietanteil Feuerwehrmagazine	36'800		34'800		34'800.00	
141.317.01	Spesenentschädigungen	3'000		3'000		1'683.30	
141.318.10	Telefon, Funk, Porti	8'000		8'000		5'719.95	
141.318.20	Versicherungen und Steuern	2'200		2'000		1'912.25	
141.380.01	Einlage in Spezialfinanzierung						
141.390.01	Verrechneter Personalaufwand	7'000		4'000		7'882.55	
141.390.02	Verrechneter Sachaufwand	2'000		2'000		2'000.00	
141.392.01	Verrechnete Abschreibungen	90'000		71'500			
141.461.01	Kantonsbeitrag		185'000		200'000		185'320.00
141.480.01	Entnahme aus Spezialfinanzierung		162'500		172'600		45'210.45
15	Militärische Landesverteidigung	7'700		7'700		5'160.50	
	Netto Aufwand		7'700		7'700		5'160.50
151	Militär	7'700		7'700		5'160.50	
	Netto Aufwand		7'700		7'700		5'160.50
151.311.01	Anschaffungen Kantonnementsmaterial	500		500		100.00	
151.314.01	Unterhalt Scheibenstand	5'700		5'700		4'700.00	
151.316.01	Quartierentschädigungen						
151.318.01	Entlassungsfeier, Ehrensold					360.50	
151.365.01	Vereinigte Schützengesellschaften	500		500			
151.390.01	Verrechneter Personalaufwand	1'000		1'000			
151.436.02	Entlassungsfeier -Rückerstattungen						
151.460.01	Entschädigung Truppenunterkunft						
16	Zivile Landesverteidigung	119'700	108'700	124'400	110'900	117'726.80	108'841.35
	Netto Aufwand		11'000		13'500		8'885.45
160	Zivilschutz	104'700	104'700	106'900	106'900	108'841.35	108'841.35
160.300.01	Entschädigungen, Sitzungsgelder	2'500		2'000		1'532.25	
160.300.03	Entschädigung zusätzliche Diensttage						
160.301.01	Löhne	12'900		11'500		12'723.05	



Konto	Laufende Rechnung Funktionale Gliederung LR	Voranschlag 2009		Voranschlag 2008		Rechnung 2007	
		Aufwand	Ertrag	Aufwand	Ertrag	Aufwand	Ertrag
160.303.01	Sozialversicherungsbeiträge	1'000		700		792.50	
160.304.01	Personalversicherungsbeiträge	1'500		1'500		1'465.30	
160.305.01	Unfall- und Krankenversicherung	200		200		307.90	
160.309.01	Aus- und Weiterbildung, Kurse	2'000		3'000		1'102.20	
160.311.01	Anschaffungen Mobiliar, Einrichtungen	2'500		1'000		841.50	
160.312.01	Wasser, Energie, Heizmaterial	7'000		7'000		8'822.95	
160.313.01	Verbrauchsmaterial	1'000		1'000		948.35	
160.314.01	Unterhalt Liegenschaften	5'000		5'000		25'498.35	
160.315.01	Unterhalt Ausrüstung, Material	3'000		3'000		363.85	
160.317.01	Spesenentschädigungen	500		500		345.05	
160.318.01	Entlassungsfeiern						
160.318.10	Telefon, Porti	3'000		3'000		2'735.40	
160.318.15	Kehricht, Abwasser, Tellen	1'000		1'000		666.45	
160.318.20	Versicherungen und Steuern	2'600		2'000		1'564.75	
160.362.01	Beiträge an regionale Ausbildungszentren						
160.362.02	Beitrag an ZSO Alpenregion	37'000		47'000		35'782.00	
160.380.01	Einlage in Schutzraumfonds	12'000		10'000		-6'321.00	
160.390.01	Verrechneter Personalaufwand	7'000		5'500		15'526.30	
160.390.02	Verrechneter Sachaufwand	3'000		2'000		4'144.20	
160.392.01	Verrechnete Abschreibungen						
160.427.01	Einquartierungen		12'000		10'000		23'064.60
160.430.01	Schutzraumersatzabgaben		12'000		10'000		-6'321.00
160.434.01	Ertrag aus Dienstleistungen		100		100		163.00
160.436.01	Rückerstattung Personalaufwand						
160.436.02	Rückerstattung Sachaufwand						19'104.40
160.452.01	Gemeindebeiträge						
160.461.01	Kantonsbeitrag		5'500		3'500		5'550.00
160.480.01	Entnahme aus Spezialfinanzierung		75'100		83'300		67'280.35
160.490.02	Verrechneter Sachaufwand						
161	Übrige zivile Landesverteidigung	15'000	4'000	17'500	4'000	8'885.45	
	Netto Aufwand		11'000		13'500		8'885.45
161.300.01	Entschädigungen, Sitzungsgelder RFO	2'500		3'500		1'385.45	
161.309.01	Aus- und Weiterbildung, Kurse RFO	1'500		2'500			
161.310.01	Büromaterial, Drucksachen, Inserate	2'500		3'000			
161.317.01	Spesenentschädigungen RFO	1'000		1'000			
161.365.01	Beitrag an die Einsatzkostenversicherung	7'500		7'500		7'500.00	
161.452.01	Gemeindebeiträge RFO		4'000		4'000		
2	BILDUNG	2'108'560	301'500	2'032'300	301'800	2'019'337.45	524'503.50
	Netto Aufwand		1'807'060		1'730'500		1'494'833.95
20	Kindergarten	112'700		123'200	3'500	121'437.00	
	Netto Aufwand		112'700		119'700		121'437.00
200	Kindergarten	112'700		123'200	3'500	121'437.00	
	Netto Aufwand		112'700		119'700		121'437.00
200.310.01	Büro- und Schulmaterial, Drucksachen	6'900		6'100		5'394.50	
200.311.01	Anschaffungen Mobilien, Maschinen	6'000		3'600		2'767.65	
200.313.01	Reinigungs- und Verbrauchsmaterial	300		300			
200.315.01	Unterhalt Mobiliar	900		1'500		1'170.70	
200.318.10	Telefon und Porti	1'000		700		988.00	
200.351.01	Beitrag an Kanton für Lohnanteil	97'600		111'000		111'116.15	
200.452.01	Schulgelder von anderen Gemeinden				3'500		
21	Volksschule	1'988'360	301'500	1'901'600	298'300	1'890'593.20	524'503.50
	Netto Aufwand		1'686'860		1'603'300		1'366'089.70
210	Primarstufe	733'700	7'600	699'700	15'000	661'101.95	20'051.50
	Netto Aufwand		726'100		684'700		641'050.45



Konto	Laufende Rechnung Funktionale Gliederung LR	Voranschlag 2009		Voranschlag 2008		Rechnung 2007	
		Aufwand	Ertrag	Aufwand	Ertrag	Aufwand	Ertrag
210.309.01	Aus- und Weiterbildung, Kurse	8'700		8'000		10'751.90	
210.310.01	Büro- und Schulmaterial, Drucksachen	74'300		66'700		62'447.85	
210.311.01	Mobiliar, Werkzeuge, Turnmaterial	37'300		14'000		1'968.25	
210.313.01	Reinigungs- und Verbrauchsmaterial	800		800			
210.315.01	Unterhalt Mobiliar, Maschinen, Werkzeug, EDV-Anlage	11'000		11'000		2'463.05	
210.317.01	Spesenentschädigungen Schulreisen	17'300		11'700		17'190.45	
210.318.01	Beiträge Schulveranstaltungen, Dienstleistungen	500				370.00	
210.318.03	Schülertransportkosten	19'000		18'000		16'861.80	
210.318.10	Telefon und Porti	2'500		2'500		1'881.20	
210.351.01	Beitrag an Kanton für Lohnanteil	562'300		559'000		547'167.45	
210.352.01	Schulgelder für Externe			8'000			
210.436.01	Rückerstattung von Dritten						6'179.50
210.452.01	Schulgelder von anderen Gemeinden		7'600		15'000		13'872.00
212	Sekundarstufe	675'410	266'600	670'250	250'500	682'010.75	467'934.80
	Netto Aufwand		408'810		419'750		214'075.95
212.300.01	Entschädigungen	5'100		5'100			
212.303.01	Sozialversicherungsbeiträge	400		300			
212.305.01	Unfall- und Krankenversicherun	250		300			
212.310.01	Büro- und Schulmaterial, Drucksachen	90'160		90'620		92'313.15	
212.311.01	Anschaffungen Mobiliar, Werkzeuge, Turnmaterial	25'000		25'400		42'252.35	
212.313.01	Reinigungs- und Verbrauchsmaterial	23'800		23'000		23'959.45	
212.315.01	Unterhalt Mobiliar, Maschinen, EDV-Anlage	23'700		23'300		24'579.40	
212.317.01	Spesenentschädigungen Schulreisen	28'600		23'230		29'827.25	
212.318.01	Beiträge Schulveranstaltungen, Dienstleistungen	6'500		7'300		5'671.95	
212.318.10	Telefon, Porti	2'000		1'700		1'682.50	
212.351.01	Beitrag an Kanton für Lohnanteil	469'900		470'000		461'724.70	
212.352.01	Schulgelder für Externe						
212.436.02	Rückerstattung Sachaufwand		2'000		500		2'357.80
212.452.01	Schulgelder von andern Gemeinden		264'600		250'000		465'577.00
214	Musikschulen	50'000		49'500		54'278.60	
	Netto Aufwand		50'000		49'500		54'278.60
214.365.01	Musikschulen - Schulgeld	50'000		49'500		54'278.60	
217	Schulliegenschaften	517'250	22'300	470'150	27'800	484'193.65	32'767.20
	Netto Aufwand		494'950		442'350		451'426.45
217.300.01	Entschädigungen Sitzungsgelder	21'000		21'400		16'953.05	
217.301.01	Löhne	193'000		204'600		211'862.50	
217.301.02	Löhne AHV frei (Schüler)	5'000		5'000		3'035.85	
217.303.01	Sozialversicherungsbeiträge	16'600		13'200		13'056.15	
217.304.01	Personalversicherungsbeiträge	11'600		12'300		15'930.00	
217.305.01	Unfall- und Krankenversicherung	8'700		8'100		9'558.50	
217.306.01	Dienstkleider, Verpflegung						
217.311.01	Anschaffungen Mobiliar, Maschinen	5'000		5'000		2'755.85	
217.312.01	Wasser, Energie, Heizmaterial	75'000		70'000		72'197.50	
217.313.01	Reinigungsmaterial	8'000		8'000		3'963.55	
217.314.01	Unterhalt Liegenschaften	95'600		51'000		58'228.30	
217.315.01	Unterhalt Mobiliar, Maschinen	12'000		12'000		11'863.50	
217.316.01	Miete Schulräume	8'000		7'800		8'292.75	
217.317.01	Spesenentschädigungen	4'000		4'000		3'800.80	
217.318.10	Telefon	250		250		303.00	
217.318.15	Kehricht, Abwasser, Tellen	9'500		9'500		11'043.70	
217.318.20	Versicherungen und Steuern	20'000		16'000		18'902.65	
217.390.01	Verrechneter Personalaufwand	6'000		4'000		4'446.00	
217.390.03	Verrechnete Miete Schulräume	18'000		18'000		18'000.00	



Konto	Laufende Rechnung Funktionale Gliederung LR	Voranschlag 2009		Voranschlag 2008		Rechnung 2007	
		Aufwand	Ertrag	Aufwand	Ertrag	Aufwand	Ertrag
217.427.01	Mieten 10. Schuljahr BZI		7'300		7'300		7'320.00
217.434.01	Benützungsgebühren		10'000		16'000		15'750.65
217.436.01	Rückerstattungen Dritter		5'000		4'500		9'696.55
217.490.01	Verrechneter Personalaufwand						
219	Nicht Aufteilbares, Volksschule, Tagesschule	12'000	5'000	12'000	5'000	9'008.25	3'750.00
	Netto Aufwand		7'000		7'000		5'258.25
219.302.01	Löhne Stellvertretungen	2'000		2'000			
219.366.01	Stipendien	10'000		10'000		9'008.25	
219.436.01	Rückerstattungen						
219.469.01	Entnahme aus Stipendienfonds		5'000		5'000		3'750.00
22	Sonderschulen	7'500		7'500		7'307.25	
	Netto Aufwand		7'500		7'500		7'307.25
220	Sonderschulen	7'500		7'500		7'307.25	
	Netto Aufwand		7'500		7'500		7'307.25
220.365.01	Beiträge an Sonderschulen	7'500		7'500		7'307.25	
29	Übriges Bildungswesen						
292	Erwachsenenbildung						
292.365.01	Erwachsenenbildung						
3	KULTUR UND FREIZEIT	285'400	100'000	295'900	112'400	322'378.85	78'736.20
	Netto Aufwand		185'400		183'500		243'642.65
30	Kulturförderung	39'100	13'000	55'900	25'400	68'433.40	8'277.00
	Netto Aufwand		26'100		30'500		60'156.40
300	Bibliothek	7'500		7'500		7'500.00	
	Netto Aufwand		7'500		7'500		7'500.00
300.365.01	Gemeindebeitrag	7'500		7'500		7'500.00	
309	Übrige Kulturförderung	31'600	13'000	48'400	25'400	60'933.40	8'277.00
	Netto Aufwand		18'600		23'000		52'656.40
309.318.01	Bundes- und Jungbürgerfeier	600		16'000		558.45	
309.319.01	Schwesterstadt	5'000		4'000		12'774.95	
309.365.01	Beiträge	26'000		28'400		47'600.00	
309.436.02	Jungbürgerfeier u. Rückerstattungen				10'000		3'377.00
309.469.01	Entnahme aus dem Kulturfonds		13'000		15'400		4'900.00
33	Quaianlagen und Wanderwege	169'000	15'000	167'000	15'000	194'331.10	15'386.00
	Netto Aufwand		154'000		152'000		178'945.10
330	Quaianlagen, Wanderwege	169'000	15'000	167'000	15'000	194'331.10	15'386.00
	Netto Aufwand		154'000		152'000		178'945.10
330.314.01	Unterhalt Quaianlagen	14'000		12'000		14'627.40	
330.314.02	Unterhalt Wanderwege	10'000		10'000		23'130.40	
330.318.02	Dienstleistungen Wanderwege	2'000		2'000		200.00	
330.365.02	Beitrag an Berner Wanderwege	1'000		1'000		893.70	
330.390.01	Verrechneter Personalaufwand	80'000		87'000		80'107.00	
330.390.012	Verr. Personalaufwand Wanderwege	62'000		55'000		75'372.60	
330.461.01	Kantonsbeiträge		15'000		15'000		15'386.00
34	Sport	74'300	72'000	70'000	72'000	55'114.35	55'073.20
	Netto Aufwand		2'300				41.15
	Netto Ertrag			2'000			
340	Strandbad	14'300	12'000	10'000	12'000	12'041.15	12'000.00
	Netto Aufwand		2'300				41.15
	Netto Ertrag			2'000			
340.300.01	Entschädigungen Sitzungsgelder						
340.301.01	Löhne						
340.303.01	Sozialversicherungsbeiträge						



Konto	Laufende Rechnung Funktionale Gliederung LR	Voranschlag 2009		Voranschlag 2008		Rechnung 2007	
		Aufwand	Ertrag	Aufwand	Ertrag	Aufwand	Ertrag
340.304.01	Personalversicherungsbeiträge						
340.305.01	Unfall- und Krankenversicherung						
340.310.01	Büromaterial, Drucksachen, Inserate						
340.311.01	Anschaffungen Mobiliar, Maschinen	3'000		3'000			
340.312.01	Elektrizität, Wasser						
340.314.01	Unterhalt Liegenschaften	2'000		2'000		7'020.05	
340.315.01	Unterhalt Mobiliar, Maschinen	2'500		2'000		2'037.45	
340.317.01	Spesenentschädigungen						
340.318.01	Dienstleistungen und Honorare	2'000					
340.318.15	Kehricht, Abwasser	1'800				1'614.35	
340.318.20	Versicherungsprämien	1'000		1'000		785.30	
340.390.01	Verrechneter Personalaufwand	2'000		2'000		584.00	
340.390.02	Verrechneter Sachaufwand						
340.427.01	Pachtzins		12'000		12'000		12'000.00
340.436.02	Rückerstattung Sachaufwand						
341	Bootsplätze	60'000	60'000	60'000	60'000	43'073.20	43'073.20
341.314.01	Unterhalt der Anlagen	5'000		5'000		1'445.40	
341.351.01	Abgabe für die Benützung öffentlicher Gewässer	25'500		25'000		21'285.50	
341.365.01	Beitrag an den Seerettungsdienst	50		50		50.00	
341.380.01	Einlage in SF Bootsplätze	450		950			
341.390.01	Verrechneter Personalaufwand	3'000		7'000		3'033.95	
341.390.02	Verrechneter Sachaufwand	2'000		2'500		2'750.00	
341.391.01	Verrechnete Zinsen	5'000		3'500		3'426.00	
341.392.01	Verrechnete Abschreibungen	19'000		16'000		11'082.35	
341.427.01	Erlös aus Bootsplatzgebühren		60'000		60'000		42'180.00
341.480.01	Entnahme aus Spezialfinanzierung						893.20
341.491.01	Verrechnete Zinsen						
35	Übrige Freizeitgestaltung	3'000		3'000		4'500.00	
	Netto Aufwand		3'000		3'000		4'500.00
350	Übrige Freizeitgestaltung	3'000		3'000		4'500.00	
	Netto Aufwand		3'000		3'000		4'500.00
350.365.01	Beiträge	3'000		3'000		4'500.00	
4	GESUNDHEIT	513'450		245'750		201'666.10	2'387.95
	Netto Aufwand		513'450		245'750		199'278.15
44	Ambulante Krankenpflege	483'350		217'100		170'375.35	
	Netto Aufwand		483'350		217'100		170'375.35
440	Spitex/Krankenpflege	483'350		217'100		170'375.35	
	Netto Aufwand		483'350		217'100		170'375.35
440.363.01	Aufwandüberschuss Spitex	483'250		217'000		170'275.35	
440.365.01	Diverse Beiträge an private Institutionen	100		100		100.00	
45	Krankheitsbekämpfung	5'500		6'500		3'494.45	
	Netto Aufwand		5'500		6'500		3'494.45
450	Krankheitsbekämpfung	5'500		6'500		3'494.45	
	Netto Aufwand		5'500		6'500		3'494.45
450.300.01	Entschädigungen, Sitzungsgelder	1'500		2'500		794.45	
450.310.99	Suchtmittel, Vorbeugung und Aufklärung	4'000		4'000		2'700.00	
450.361.01	Beitrag LV gemäss Gesundheitsgesetz						
450.365.01	Beiträge an private Institutionen						
450.434.01	Dienstleistungsbeiträge						
46	Schulgesundheitsdienst	22'000		17'000		17'439.10	
	Netto Aufwand		22'000		17'000		17'439.10
460	Schulärztliche Pflege	6'000		5'000		5'335.10	



Konto	Laufende Rechnung Funktionale Gliederung LR	Voranschlag 2009		Voranschlag 2008		Rechnung 2007	
		Aufwand	Ertrag	Aufwand	Ertrag	Aufwand	Ertrag
460.318.01	Netto Aufwand Schularzthonorare, Schirmbild, Impfungen	6'000	6'000	5'000	5'000	5'335.10	5'335.10
461	Schulzahnärztliche Pflege	16'000		12'000		12'104.00	
	Netto Aufwand		16'000		12'000		12'104.00
461.302.01	Löhne						
461.303.01	Sozialversicherungsbeiträge						
461.310.01	Büromaterial, Drucksachen, Inserate, Zeitschriften						
461.317.01	Spesenentschädigungen						
461.318.01	Aufklärungs- und Untersuchungskosten	12'000		10'000		11'836.90	
461.318.02	Behandlungskosten	4'000		2'000		267.10	
461.434.01	Elternbeiträge an die Behandlungskosten						
47	Lebensmittelkontrolle	2'600		5'150		10'357.20	2'387.95
	Netto Aufwand		2'600		5'150		7'969.25
470	Lebensmittelkontrolle	2'600		5'150		10'357.20	2'387.95
	Netto Aufwand		2'600		5'150		7'969.25
470.300.01	Entschädigungen, Sitzungsgelder	650		500		656.40	
470.301.01	Löhne	1'500		2'500		7'958.50	
470.303.01	Sozialversicherungsbeiträge	200		200		531.70	
470.305.01	Kranken- und Unfallversicherung	50		100		87.70	
470.317.01	Spesenentschädigungen			1'500		963.00	
470.318.20	Versicherungsprämien	200		350		159.90	
470.365.99	Verschiedene Beiträge						
470.434.01	Gebühren Lebensmittelkontrolle						1'660.00
470.490.01	Verrechneter Personalaufwand						727.95
5	SOZIALE WOHLFAHRT	2'649'850	1'105'550	2'901'200	850'500	2'853'420.55	964'124.65
	Netto Aufwand		1'544'300		2'050'700		1'889'295.90
50	Altersversicherung	89'000	11'500	341'000	11'500	273'708.90	11'562.90
	Netto Aufwand		77'500		329'500		262'146.00
500	AHV-Zweigstelle	89'000	11'500	86'000	11'500	88'633.90	11'562.90
	Netto Aufwand		77'500		74'500		77'071.00
500.390.01	Verrechneter Personalaufwand	83'000		80'000		82'633.90	
500.390.02	Verrechneter Sachaufwand	6'000		6'000		6'000.00	
500.451.01	Rückerstattung Kanton Verwaltungskosten		11'500		11'500		11'562.90
500.452.01	Gemeindebeiträge						
501	Gemeindeanteil am Beitrag des Kantons für die AHV			255'000		185'075.00	
	Netto Aufwand				255'000		185'075.00
501.361.01	Beitrag an den Kanton			255'000		185'075.00	
51	Invalidenversicherung			297'000		167'849.00	
	Netto Aufwand				297'000		167'849.00
510	Gemeindeanteil am Beitrag des Kantons für die IV			297'000		167'849.00	
	Netto Aufwand				297'000		167'849.00
510.361.01	Beitrag an den Kanton			297'000		167'849.00	
52	Krankenversicherung						
520	Krankenversicherung						
520.361.01	Beiträge an Kanton						
520.366.01	Krankenkassenprämien für Dritte						
520.451.01	Rückerstattung Krankenkassen-Prämien						



Konto	Laufende Rechnung Funktionale Gliederung LR	Voranschlag 2009		Voranschlag 2008		Rechnung 2007	
		Aufwand	Ertrag	Aufwand	Ertrag	Aufwand	Ertrag
53	Sonstige Sozialversicherungen	601'400		477'000		443'351.00	
	Netto Aufwand		601'400		477'000		443'351.00
530	Ergänzungsleistungen AHV, IV; Sonstiges	601'400		477'000		443'351.00	
	Netto Aufwand		601'400		477'000		443'351.00
530.361.01	Beitrag an den Kanton	601'400		477'000		443'351.00	
533	Lastenausgleich Familienzulagen						
533.351.01	Lastenausgleich Familienzulagen						
54	Jugendschutz	129'550		103'100		125'964.95	
	Netto Aufwand		129'550		103'100		125'964.95
540	Jugendschutz	2'550		3'100		1'535.95	
	Netto Aufwand		2'550		3'100		1'535.95
540.300.01	Entschädigungen Pflegekinderaufsicht	1'000		1'500		328.20	
540.303.01	Sozialversicherungsbeiträge	50		100		20.25	
540.310.01	Elternbriefe "Pro Juventute"	1'000		1'000		851.50	
540.317.01	Spesenentschädigungen	150		150			
540.318.20	Pflegekinderversicherung	350		350		336.00	
541	Kinderheime und -krippen, Waisenhäuser	127'000		100'000		124'429.00	
	Netto Aufwand		127'000		100'000		124'429.00
541.365.01	Verein Chinderhus - Beitrag	127'000		100'000		124'429.00	
56	Sozialer Wohnungsbau						
560	Wohnungsbau						
560.366.01	Sozialer Wohnungsbau						
57	Altersheime	459'700	458'200	496'600	496'600	551'323.75	551'323.75
	Netto Aufwand		1'500				
570	Altersheime	459'700	458'200	496'600	496'600	551'323.75	551'323.75
	Netto Aufwand		1'500				
570.365.01	Beitrag an den Verein für das Alter	459'700		496'600		551'323.75	
570.451.01	Vergütung des Kantons an die Gemeinde		458'200		496'600		551'323.75
58	Sozialhilfe	1'370'200	635'850	1'186'500	342'400	1'291'222.95	401'238.00
	Netto Aufwand		734'350		844'100		889'984.95
580	Sozialhilfe						
580.366.01	Unterstützung Berner Bürger						
580.366.02	Unterstützung ausserkantonaler Bürger						
580.366.03	Unterstützung ausserkantonaler Bürger ohne heimatliche Vergütung						
580.366.04	Unterstützung von Ausländern						
580.436.01	Familienrechtliche Beiträge Berner						
580.436.02	Familienrechtliche Beiträge anderer Kantonsbürger						
580.436.03	Familienrechtliche Beiträge anderer Kantonsbürger ohne heimatliche Vergütung						
580.436.04	Familienrechtliche Beiträge von Ausländern						
580.436.14	Heimatliche Vergütung Ausländer						
580.436.21	Übrige Rückerstattungen Berner						
580.436.23	Übrige Rückerstattungen anderer Kantonsbürger ohne heimatliche Vergütung						
580.436.24	Übrige Rückerstattungen Ausländer						
580.451.11	Heimatliche Vergütung Berner						



Konto	Laufende Rechnung Funktionale Gliederung LR	Voranschlag 2009		Voranschlag 2008		Rechnung 2007	
		Aufwand	Ertrag	Aufwand	Ertrag	Aufwand	Ertrag
580.451.12	Heimatliche Vergütungen anderer Kantonsbürger						
580.452.01	Burgergutsbeiträge Berner						
582	Weitere Wohlfahrts-, Vor- und Fürsorgeeinrichtungen	4'500		4'000		2'800.90	
	Netto Aufwand		4'500		4'000		2'800.90
582.365.99	Verschiedene Beiträge	2'500		2'000		2'100.90	
582.366.01	Weihnachtsbescherung	1'000		1'000		700.00	
582.366.02	Besondere Notstandsaktionen	1'000		1'000			
582.436.02	Rückerstattung Sachaufwand, Spenden						
583	Asylwesen	2'000		500		1'502.00	8'219.30
	Netto Aufwand		2'000		500		
	Netto Ertrag					6'717.30	
583.300.01	Entschädigungen, Sitzungsgelder	500		500		64.90	
583.366.01	Unterstützung Asylanten, Flüchtlinge	1'500				937.10	
583.390.01	Verrechneter Personalaufwand					500.00	
583.436.01	Rückerstattungen von Asylanten						2'973.80
583.461.01	Bundesbeitrag an Aufwand Asylantenwesen						5'245.50
584	Dem Lastenausgleich unterliegende Personalkosten Sozialarbeiter						
584.365.01	Beitrag an den Verein Sozialdienste des Amtes Interlaken						
585	Inkassohilfe und Bevorschussung von Unterhaltsbeiträgen für Kinder						
585.318.01	Betreibungskosten						
585.366.01	Vorschüsse						
585.436.01	Rückerstattungen von Dritten						
587	Lastenausgleich	1'214'800	610'250	1'122'000	317'000	1'212'834.00	354'625.00
	Netto Aufwand		604'550		805'000		858'209.00
587.351.01	Beitrag an den Kanton	1'214'800		1'122'000		1'212'834.00	
587.451.01	Rückerstattung des Kantons		610'250		317'000		354'625.00
588	Arbeitslosenfürsorge	20'000	20'000	20'000	20'000	32'526.40	32'526.40
588.352.01	Beschäftigungsprogramme Beiträge	20'000		20'000		32'526.40	
588.452.01	Lastenausgleich Beschäftigungsprogramme		20'000		20'000		32'526.40
589	Sozialbehörden, Sekretariat	128'900	5'600	40'000	5'400	41'559.65	5'867.30
	Netto Aufwand		123'300		34'600		35'692.35
589.300.01	Entschädigungen, Sitzungsgelder	15'900		11'600		13'830.65	
589.301.01	Löhne	33'100		17'800		17'438.50	
589.303.01	Sozialversicherungsbeiträge	3'500		1'500		1'569.05	
589.304.01	Personalversicherungsbeiträge	3'100		1'500		1'644.75	
589.305.01	Unfall- und Krankenversicherung	600		600		268.40	
589.309.01	Aus- und Weiterbildung, Kurse	1'500		1'000		1'040.00	
589.310.01	Bürom., Drucksachen, Inserate, Zeitschriften	1'000		1'000		994.25	
589.317.01	Spesenentschädigungen	1'000		1'000		917.15	
589.318.10	Telefon, Porti	1'200		1'000		1'056.90	
589.352.01	Beitrag Sozialhilfe nicht lastenausgleichsberechtigt	65'000					
589.390.02	Verrechneter Sachaufwand	3'000		3'000		2'800.00	
589.469.01	Beitrag aus dem Gerda-Lamprecht-Fonds		5'600		5'400		5'867.30
6	VERKEHR	1'789'070	752'700	1'579'700	667'000	1'695'755.10	714'119.00
	Netto Aufwand		1'036'370		912'700		981'636.10



Konto	Laufende Rechnung Funktionale Gliederung LR	Voranschlag 2009		Voranschlag 2008		Rechnung 2007	
		Aufwand	Ertrag	Aufwand	Ertrag	Aufwand	Ertrag
62	Gemeindestrassen	1'552'870	729'700	1'379'700	667'000	1'544'598.10	714'119.00
	Netto Aufwand		823'170		712'700		830'479.10
620	Gemeindestrassennetz	1'203'400	454'000	1'070'800	434'000	1'191'747.15	457'036.70
	Netto Aufwand		749'400		636'800		734'710.45
620.300.01	Entschädigungen, Sitzungsgelder	1'100		7'600		689.25	
620.301.01	Löhne	505'600		493'000		508'324.85	
620.301.02	Löhne AHV frei (Asylanten)						
620.303.01	Sozialversicherungsbeiträge	41'300		30'600		30'294.05	
620.304.01	Personalversicherungsbeiträge	40'600		40'500		40'716.85	
620.305.01	Unfall- und Krankenversicherung	19'300		16'700		19'243.00	
620.306.01	Dienstkleider, Verpflegung	5'000		4'000		4'885.10	
620.309.01	Ausbildung, Kurse, Personalwerbung	2'500		2'500		2'726.00	
620.310.01	Büromaterial, Drucksachen, Inserate	2'500		3'500		280.35	
620.311.01	Anschaffungen Maschinen, Werkzeuge	9'000		6'000		10'607.40	
620.312.01	Wasser, Energie, Heizmaterial	4'000		4'000		3'220.80	
620.313.01	Verbrauchsmaterial, Treib- und Schmierstoffe	25'000		22'000		22'035.10	
620.313.02	Streusalz, Splitt (Winterdienst)	22'500		22'500		24'067.65	
620.314.01	Unterhalt Werkhof	2'500		2'500		629.80	
620.314.10	Unterhalt Gemeindestrassen	150'000		70'000		147'128.35	
620.314.11	Unterhalt Genossenschaftsstrassen	18'000		18'000		19'782.95	
620.314.12	Unwetterschäden	6'000		6'000		33'367.55	
620.314.15	Strassenentwässerung	80'000		40'000		18'109.30	
620.314.16	Schneeräumung	140'000		160'000		175'885.50	
620.314.18	Signalisation, Markierungen, Gebäudenummerierung, Strassentafeln	8'000		7'000		10'902.75	
620.314.20	Kleine Erweiterungen, Korrekturen	10'000		5'000		13'259.35	
620.315.01	Unterhalt Maschinen, Werkzeuge	2'000		2'000		3'125.25	
620.315.10	Unterhalt und Reparatur Fahrzeuge	20'000		25'000		17'796.50	
620.317.01	Spesenentschädigungen	5'000		5'000		7'990.35	
620.318.01	Dienstleistungen und Honorare	10'000		14'000		5'215.90	
620.318.10	Telefon, Porti	1'000		1'000		1'466.60	
620.318.11	Unternehmer, Fahren, Transporte	15'000		12'000		14'583.35	
620.318.15	Kehricht, Abwasser, Tellen	500		500		427.95	
620.318.20	Versicherungen und Steuern	30'000		22'400		23'314.50	
620.390.01	Verrechneter Personalaufwand	20'500		20'500		23'560.00	
620.390.02	Verrechneter Sachaufwand	6'500		7'000		8'110.80	
620.434.01	Beitrag an Schneeräumung		8'000		8'000		4'308.15
620.434.02	Dienstleistungen für Dritte		4'000		4'000		15'930.35
620.435.01	Verkaufserlöse		2'000		4'000		1'580.00
620.435.02	Vignette Planalpstrasse		500		500		360.00
620.436.01	Rückerstattung Personalaufwand		8'000		3'000		16'656.85
620.436.02	Rückerstattung Sachaufwand		4'500		4'500		11'256.15
620.438.01	Verrechnete Personalkosten Investitionen		5'000				3'541.70
620.461.01	Beiträge des Kantons		185'000		180'000		183'220.50
620.490.01	Verrechneter Personalaufwand		226'000		220'000		208'339.00
620.490.02	Verrechneter Sachaufwand		11'000		10'000		11'844.00
621	Parkplätze	263'000	263'000	218'000	218'000	241'888.40	241'888.40
621.301.01	Löhne	40'500		25'000		21'866.90	
621.303.01	Sozialversicherungsbeiträge	3'300		1'500		1'349.55	
621.304.01	Personalversicherungsbeiträge	3'900		2'200		2'090.85	
621.305.01	Unfall- und Krankenversicherung	1'700		1'000		933.50	
621.306.01	Dienstkleider, Verpflegung	300		300		135.00	
621.311.01	Diverse Anschaffungen	11'000		15'000		16'122.05	
621.313.01	Tickets, Verbrauchsmaterial	6'000		6'000		7'105.50	
621.314.10	Unterhalt Parkplätze	15'000		8'000		60'003.30	
621.315.01	Unterhalt Parkuhren	4'000		4'000		4'062.15	
621.316.01	Baurechtszinsen, Benützungskosten	55'700		3'200		3'156.00	
621.317.01	Spesenentschädigungen	2'500		1'500		1'561.20	



Konto	Laufende Rechnung Funktionale Gliederung LR	Voranschlag 2009		Voranschlag 2008		Rechnung 2007	
		Aufwand	Ertrag	Aufwand	Ertrag	Aufwand	Ertrag
621.318.01	Honorare	7'900		7'000		4'663.95	
621.318.15	Kehricht	3'000		3'000			
621.318.20	Versicherungsprämien	1'500		1'500		1'519.25	
621.362.01	Beiträge an Gemeinden; Mehrzweckanlage						
621.380.01	Einlage in Parkplatzfonds	10'700		65'800		42'474.00	
621.390.01	Verrechneter Personalaufwand	35'000		32'000		33'102.05	
621.390.02	Verrechneter Sachaufwand	17'000		16'000		18'344.00	
621.392.01	Verrechnete Abschreibungen	44'000		25'000		23'399.15	
621.430.01	Ersatzabgaben für Parkplätze		5'000		5'000		15'000.00
621.434.01	Parkplatzgebühren		220'000		180'000		194'196.45
621.436.01	Rückerstattung Personalaufwand		4'000		4'000		2'469.60
621.437.01	Park-Bussen		25'000		20'000		23'526.00
621.480.01	Entnahme aus Parkplatzfonds						
621.490.01	Verrechneter Personalaufwand		2'000		2'000		1'380.00
621.491.01	Verrechnete Zinsen		7'000		7'000		5'316.35
622	Öffentliche Beleuchtung	86'470	12'700	90'900	15'000	110'962.55	15'193.90
	Netto Aufwand		73'770		75'900		95'768.65
622.312.01	Elektrizität	39'270		37'400		37'400.00	
622.313.01	Verbrauchs- Beleuchtungsmaterial	4'200		4'000		4'127.85	
622.314.01	Unterhalt und Reparaturen	40'000		30'000		67'154.70	
622.390.01	Verrechneter Personalaufwand	3'000		19'500		2'280.00	
622.461.01	Kantonsbeiträge		12'700		15'000		15'193.90
65	Regionalverkehr	3'000		3'000		3'148.00	
	Netto Aufwand		3'000		3'000		3'148.00
650	Regionalverkehrsbetriebe	3'000		3'000		3'148.00	
	Netto Aufwand		3'000		3'000		3'148.00
650.351.01	Regionalverkehr Beiträge	3'000		3'000		3'148.00	
651	Nahverkehrsbetriebe						
651.364.01	Nahverkehr Beiträge						
651.452.01	Gemeindebeiträge						
651.480.01	Entnahme aus dem Parkplatzfonds						
69	Übriger Verkehr	233'200	23'000	197'000		148'009.00	
	Netto Aufwand		210'200		197'000		148'009.00
690	Übriger Verkehr	233'200	23'000	197'000		148'009.00	
	Netto Aufwand		210'200		197'000		148'009.00
690.318.01	Tageskarte Gemeinde	20'000					
690.351.01	Lastenausgleich öffentlicher Verkehr	213'200		197'000		148'009.00	
690.434.01	Tageskarte Gemeinde (GA)		23'000				
7	UMWELT UND RAUMORDNUNG	2'475'850	2'284'100	2'499'850	2'293'600	3'067'004.35	2'836'030.10
	Netto Aufwand		191'750		206'250		230'974.25
70	Wasserversorgung (NPM)	711'100	711'100	686'500	686'500	858'382.20	858'382.20
	Nettoergebnis Spezialfinanzierung		-56'350.00		-19'000.00		-63'153.75
71	Abwasserentsorgung (NPM)	1'097'600	1'097'600	1'162'400	1'162'400	1'492'883.00	1'492'883.00
	Nettoergebnis Spezialfinanzierung		-73'600.00		-181'900.00		-174'644.25
72	Abfallentsorgung (NPM)	465'400	465'400	434'700	434'700	474'502.35	474'502.35



Konto	Laufende Rechnung Funktionale Gliederung LR	Voranschlag 2009		Voranschlag 2008		Rechnung 2007	
		Aufwand	Ertrag	Aufwand	Ertrag	Aufwand	Ertrag
	Nettoergebnis Spezialfinanzierung		-2'200.00		-16'000.00		27'868.00
74	Friedhof und Bestattung	70'500		85'500		85'492.00	
	Netto Aufwand		70'500		85'500		85'492.00
740	Friedhof und Bestattung	70'500		85'500		85'492.00	
	Netto Aufwand		70'500		85'500		85'492.00
740.362.01	Beitrag an Begräbnisgemeinde	70'500		85'500		85'492.00	
76	Lawinenschutz	22'000		24'500		23'787.35	
	Netto Aufwand		22'000		24'500		23'787.35
760	Lawinenschutz	22'000		24'500		23'787.35	
	Netto Aufwand		22'000		24'500		23'787.35
760.362.01	Beitrag an den Verband "Für die Erhaltung der Wälder in der Region"	22'000		22'000		20'398.95	
760.362.02	Verbauung Brienzter Wildbäche			2'500		3'388.40	
78	Übriger Umweltschutz	71'150	10'000	65'150	10'000	66'333.15	10'262.55
	Netto Aufwand		61'150		55'150		56'070.60
780	Öffentliche Toiletten	71'150	10'000	65'150	10'000	66'333.15	10'262.55
	Netto Aufwand		61'150		55'150		56'070.60
780.312.01	Elektrizität, Wasser	5'000		5'000		3'571.15	
780.313.10	Reinigungsmaterial	5'000		5'000		5'260.65	
780.314.01	Unterhalt Anlagen	7'000		5'000		1'737.10	
780.314.02	Reinigung Anlagen	26'000		25'000		28'030.40	
780.318.15	Kehricht, Abwasser, Tellen	3'000		2'000		3'265.50	
780.318.20	Versicherungsprämien	150		150		115.35	
780.390.01	Verrechneter Personalaufwand	25'000		23'000		24'353.00	
780.434.01	Erlös aus WC-Anlagen		10'000		10'000		10'262.55
79	Raumordnung	38'100		41'100		65'624.30	
	Netto Aufwand		38'100		41'100		65'624.30
790	Raumplanung	38'100		41'100		65'624.30	
	Netto Aufwand		38'100		41'100		65'624.30
790.318.01	Dienstleistungen und Honorare	15'000		20'000		44'900.35	
790.365.01	Beitrag an Kantonale Planungsgruppe	1'100		1'100		1'100.00	
790.365.02	Beitrag an Regionalkonferenz	22'000		20'000		19'623.95	
8	VOLKSWIRTSCHAFT	6'349'850	6'780'900	6'185'550	6'609'400	5'822'980.40	6'251'073.65
	Netto Ertrag	431'050		423'850		428'093.25	
80	Landwirtschaft	9'850		8'850	300	10'691.45	
	Netto Aufwand		9'850		8'550		10'691.45
800	Landwirtschaft	9'850		8'850	300	10'691.45	
	Netto Aufwand		9'850		8'550		10'691.45
800.300.01	Entschädigungen, Sitzungsgelder	6'000		5'000		6'865.45	
800.303.01	Sozialversicherungsbeiträge	500		400		529.40	
800.317.01	Spesenentschädigungen	300		400		263.60	
800.318.01	Dienstleistungen und Honorare						
800.361.01	Beiträge an den Kanton						
800.365.01	Beiträge an private Institutionen	1'050		1'050		1'033.00	
800.390.01	Verrechneter Personalaufwand	2'000		2'000		2'000.00	
800.461.01	Bundes- und Kantonsbeiträge				300		
81	Forstwirtschaft	884'100	884'100	816'900	816'900	991'048.85	991'048.85
810	Forstverwaltung	554'000	469'500	515'300	516'000	496'047.90	738'537.20
	Netto Aufwand		84'500				
	Netto Ertrag			700		242'489.30	
810.300.01	Entschädigungen Sitzungsgelder	3'000		2'100		1'208.40	



Konto	Laufende Rechnung Funktionale Gliederung LR	Voranschlag 2009		Voranschlag 2008		Rechnung 2007	
		Aufwand	Ertrag	Aufwand	Ertrag	Aufwand	Ertrag
810.301.01	Löhne inkl. Projekte	373'800		348'000		342'425.45	
810.303.01	Sozialversicherungsbeiträge	30'500		21'500		20'553.35	
810.304.01	Personalversicherungsbeiträge	24'300		23'400		22'618.75	
810.305.01	Unfall- u. Krankenversicherung	34'400		31'600		31'441.55	
810.306.01	Dienstkleider, Verpflegung	18'000		18'000		18'691.00	
810.309.01	Ausbildung, Kurse, Personalwerbung	5'000		5'000		5'021.80	
810.310.01	Bürom., Drucksachen, Inserate	1'000		1'000		881.65	
810.311.01	Anschaff. Werkzeuge, Geräte	1'500		2'000		655.25	
810.312.01	Elektrizität, Wasser	2'500		2'500		2'208.40	
810.313.01	Verbrauchsmaterial, Treib- und Schmierstoffe	5'000		4'000		4'418.60	
810.314.01	Unterhalt Werkschopf, Forsthütten	4'000		5'000		788.20	
810.315.01	Unterhalt Werkzeuge, Geräte	1'500		1'500		103.30	
810.315.10	Unterhalt und Reparatur Fahrzeuge	4'500		4'500		3'364.05	
810.316.01	Miet- und Pachtzinse	500		500		500.00	
810.317.01	Spesenentschädigungen	11'000		10'000		8'815.55	
810.318.10	Telefon, Funk, Porti	3'400		2'500		2'117.95	
810.318.15	Kehricht, Abwasser	200		200		199.60	
810.318.20	Versicherungen und Steuern	8'900		8'500		8'316.75	
810.365.01	Mitgliederbeiträge	3'000		3'000		2'437.00	
810.390.01	Verrechneter Personalaufwand	15'500		17'500		16'481.30	
810.390.02	Verrechneter Sachaufwand	2'500		3'000		2'800.00	
810.392.01	Verrechnete Abschreibungen						
810.427.01	Miet- und Pachtzinse		16'000		12'000		16'370.55
810.434.01	Erlös aus Aufträgen für Dritte		50'000		40'000		105'758.15
810.436.01	Rückerstattung Personalaufwand		10'000		60'000		61'217.55
810.436.02	Rückerstattung Sachaufwand		10'000		5'000		5'392.65
810.438.01	Verrechnete Personalkosten Investitionen		110'000		140'000		256'951.85
810.461.01	Bundes- und Kantonsbeiträge		33'500		32'000		33'525.15
810.490.01	Verrechneter Personalaufwand		240'000		227'000		259'321.30
811	Kulturen, Pflegemassnahmen	38'000	29'400	37'500	10'000	25'849.30	46'273.85
	Netto Aufwand		8'600		27'500		
	Netto Ertrag					20'424.55	
811.311.01	Anschaffungen Werkzeug, Geräte	2'500		2'000		53.50	
811.313.01	Verbrauchsmaterial, Pflanzen	2'000		2'000		2'905.20	
811.315.01	Unterhalt Werkzeuge und Geräte	1'500		1'500		1'458.85	
811.318.11	Unternehmer	2'000		2'000			
811.390.01	Verrechneter Personalaufwand	30'000		30'000		21'431.75	
811.461.01	Bundes- und Kantonsbeiträge		29'400		10'000		46'273.85
812	Holzernte	172'100	240'400	168'100	201'000	177'609.30	190'185.50
	Netto Ertrag	68'300		32'900		12'576.20	
812.311.01	Anschaffungen Werkzeug, Geräte	4'500		3'000		1'787.50	
812.313.01	Verbrauchsmaterial	3'000		3'100		2'870.10	
812.313.03	Treib- und Schmierstoffe/Muli/Motorsäge	8'600		8'000		8'280.00	
812.315.01	Unterhalt Werkzeug, Geräte	4'000		4'000		5'575.45	
812.316.01	Miete Seilkran und LKW mit Kran			30'000			
812.318.11	Unternehmer, Fahren und Transporte	52'000		20'000		63'554.15	
812.390.01	Verrechneter Personalaufwand	100'000		100'000		95'542.10	
812.390.02	Verrechneter Sachaufwand						
812.435.01	Verkaufserlös Stammholz		155'000		120'000		125'743.95
812.435.02	Verkaufserlös Industrieholz		6'000		5'000		7'328.05
812.435.03	Verkaufserlös Brennholz, Kleinholz		50'000		42'000		33'288.50
812.461.01	Bundes- und Kantonsbeiträge		29'400		34'000		23'825.00
813	Strassen- und Wegunterhalt	49'000		46'000		66'707.50	16'052.30
	Netto Aufwand		49'000		46'000		50'655.20
813.311.01	Anschaffungen Werkzeug, Geräte	3'000		2'000		1'597.85	
813.313.01	Verbrauchsmaterial	7'000		7'000		1'402.95	
813.314.10	Unterhalt	5'000		3'000		12'293.80	



Konto	Laufende Rechnung Funktionale Gliederung LR	Voranschlag 2009		Voranschlag 2008		Rechnung 2007	
		Aufwand	Ertrag	Aufwand	Ertrag	Aufwand	Ertrag
813.315.01	Unterhalt Werkzeug, Geräte	2'000		2'000		651.60	
813.318.11	Unternehmer	2'000		2'000			
813.390.01	Verrechneter Personalaufwand	30'000		30'000		50'761.30	
813.461.01	Beiträge an Unterhalt						16'052.30
818	Nichtbetrieb	63'000	144'800	45'000	89'900	218'056.80	
	Netto Aufwand						218'056.80
	Netto Ertrag	81'800		44'900			
818.380.01	Einlage in Forstreservfonds					153'774.00	
818.392.01	Verrechnete Abschreibungen	63'000		45'000		64'282.80	
818.480.01	Entnahme aus Forstreservfonds		144'800		89'900		
819	Gemeinwirtschaftliche Forstleistungen	8'000		5'000		6'778.05	
	Netto Aufwand		8'000		5'000		6'778.05
819.313.01	Verbrauchsmaterial	3'000		1'000		68.80	
819.318.11	Unternehmer			2'000		2'063.70	
819.390.01	Verrechneter Personalaufwand	5'000		2'000		4'645.55	
83	Tourismus	115'500	35'000	125'000	35'000	118'019.40	37'863.80
	Netto Aufwand		80'500		90'000		80'155.60
830	Tourismus	115'500	35'000	125'000	35'000	118'019.40	37'863.80
	Netto Aufwand		80'500		90'000		80'155.60
830.315.01	Unterhalt Fahnen und Wegweiser	10'000		8'000		8'011.65	
830.365.01	Beiträge	98'500		79'000		108'104.15	
830.380.01	Einlage in SF Kurtaxen			28'000			
830.390.01	Verrechneter Personalaufwand	7'000		10'000		1'903.60	
830.406.01	Kurtaxen Einnahmen		35'000		35'000		33'833.30
830.436.02	Rückerstattung Sachaufwand						
830.480.01	Entnahme aus SF Kurtaxen						4'030.50
84	Industrie, Gewerbe, Handel	18'100	11'500	14'100	8'500	16'564.70	11'505.00
	Netto Aufwand		6'600		5'600		5'059.70
840	Industrie, Gewerbe, Handel	18'100	11'500	14'100	8'500	16'564.70	11'505.00
	Netto Aufwand		6'600		5'600		5'059.70
840.318.01	Dienstleistungen und Honorare	4'500		500		4'664.10	
840.365.01	Beitrag an Volkswirtschaftskammer BO	1'600		1'600		1'563.50	
840.390.01	Verrechneter Personalaufwand	12'000		12'000		10'337.10	
840.434.01	Brienzermarkt-Gebührenertrag		11'500		8'500		11'505.00
86	Energie (NPM)	5'322'300	5'850'300	5'220'700	5'748'700	4'686'656.00	5'210'656.00
	Netto Ertrag	528'000		528'000		524'000.00	
	Netto Ertrag	528'000		528'000		524'000.00	
	Nettoergebnis Spezialfinanzierung		-70'000.00		-147'200.00		-51'652.75
9	FINANZEN UND STEUERN	2'618'000	8'691'400	2'282'400	8'029'900	2'129'540.00	7'856'527.91
	Netto Ertrag	6'073'400		5'747'500		5'726'987.91	
90	Steuern	100'000	6'194'200	90'000	5'830'000	76'763.10	6'367'835.00
	Netto Ertrag	6'094'200		5'740'000		6'291'071.90	
900	Obligatorische periodische Steuern		5'261'200		4'895'000		5'326'648.45
	Netto Ertrag	5'261'200		4'895'000		5'326'648.45	
900.400.01	Einkommenssteuern natürliche Personen		4'250'000		4'055'000		4'162'512.00



Konto	Laufende Rechnung Funktionale Gliederung LR	Voranschlag 2009		Voranschlag 2008		Rechnung 2007	
		Aufwand	Ertrag	Aufwand	Ertrag	Aufwand	Ertrag
930.341.01	Netto Ertrag					4'846.85	
930.441.01	Sanierungsbeitrag an Kanton Erbrechts- und Schenkungssteuern						4'846.85
94	Vermögens- und Schuldenverwaltung	450'500	546'200	372'400	437'900	319'384.60	416'262.41
	Netto Ertrag	95'700		65'500		96'877.81	
940	Zinsen	146'000	214'200	246'000	303'500	90'571.10	208'401.75
	Netto Ertrag	68'200		57'500		117'830.65	
940.321.01	Vergütungszinse Steuern	15'000		15'000		15'434.55	
940.322.01	Zins auf mittel- und langfristigen Schulden	60'000		160'000			
940.323.01	Zins für Sonderrechnungen/Legate	16'000		15'000		16'235.90	
940.391.01	Verrechnete Zinsen	55'000		56'000		58'900.65	
940.421.01	Zins auf kurzfristigen Guthaben; Banken		2'000		2'000		1'819.65
940.421.15	Verzugszinse Steuern und Gebühren		31'000		30'000		34'424.70
940.422.01	Zinse auf Anlagen des Finanzvermögens		125'700		240'000		132'396.40
940.463.01	Gewinnabschöpfung EW						
940.491.01	Verrechnete Zinsen		55'500		31'500		39'761.00
942	Liegenschaften des Finanzvermögens	304'500	332'000	126'400	134'400	226'389.20	204'745.66
	Netto Aufwand						21'643.54
	Netto Ertrag	27'500		8'000			
942.300.01	Entschädigungen, Sitzungsgelder	1'000				1'100.00	
942.310.01	Büromaterial, Drucksachen, Inserate	500		500		1'145.60	
942.312.01	Wasser, Energie	1'500		1'500		1'332.40	
942.312.11	Heiz- und Brennmaterial	9'000		6'000		7'804.55	
942.314.01	Unterhalt und Reparaturen Liegenschaften	9'500		8'000		62'797.25	
942.315.01	Unterhalt Mobilien			500			
942.318.01	Dienstleistungen und Honorare	3'400		6'000		2'436.55	
942.318.15	Kehricht, Abwasser, Tellen	1'500		2'200		1'734.20	
942.318.20	Versicherungsprämien	4'100		3'700		4'080.80	
942.330.01	Abschreibung Liegenschaften Fin'vermögen	212'000		40'000		70'989.55	
942.380.01	Einlage in Spezialfinanzierung Werterhalt	20'000		20'000		19'445.00	
942.390.01	Verrechneter Personalaufwand	8'000		10'000		16'188.30	
942.390.02	Verrechneter Sachaufwand	1'000				1'000.00	
942.391.01	Verrechnete Zinsen	33'000		28'000		36'335.00	
942.423.01	Mietertrag, Pachtzinsen		120'000		84'400		92'167.61
942.424.01	Buchgewinne						3'600.00
942.436.02	Rückerstattung Sachaufwand						988.50
942.480.01	Entnahme aus Spezialfinanzierung		212'000		50'000		107'989.55
943	Alp Tschingelfeld					2'424.30	3'115.00
	Netto Ertrag					690.70	
943.314.01	Unterhalt Liegenschaften					119.45	
943.318.20	Dienstleistungen und Versicherungen					1'870.10	
943.352.01	Beitrag an Gemeinde Schwanden					434.75	
943.423.01	Miete, Pacht						3'115.00
943.452.01	Beitrag der Gemeinde Schwanden						
943.461.01	Beitrag Gebäudeversicherung						
99	Nicht aufgeteilte Posten	2'067'500	1'314'000	1'820'000	1'046'000	1'733'392.30	361'055.65
	Netto Aufwand		753'500		774'000		1'372'336.65
990	Abschreibungen	2'067'500	1'314'000	1'820'000	1'046'000	1'733'392.30	228'569.85
	Netto Aufwand		753'500		774'000		1'504'822.45
990.330.01	Abschreibungen; Finanzvermögen	30'000		30'000		11'248.85	
990.331.01	Abschreibungen; harmonisiert	1'130'500		1'055'000		515'838.00	



Konto	Laufende Rechnung Funktionale Gliederung LR	Voranschlag 2009		Voranschlag 2008		Rechnung 2007	
		Aufwand	Ertrag	Aufwand	Ertrag	Aufwand	Ertrag
990.332.02	Abschreibungen; übrige	907'000		735'000		1'206'305.40	
990.492.01	Verrechnete Abschreibungen		1'314'000		1'046'000		228'569.85
995	neutrale Aufwendungen und Erträge						132'485.80
	Netto Ertrag					132'485.80	
995.439.01	Neutrale Erträge						132'485.80



Konto	Investitionsrechnung Funktionale Gliederung IR	Voranschlag 2009		Voranschlag 2008		Rechnung 2007	
		Ausgaben	Einnahmen	Ausgaben	Einnahmen	Ausgaben	Einnahmen
	Total	14'584'000	6'225'000	11'459'000	4'633'000	5'947'376.30	5'947'376.30
	Netto Aufwand		8'359'000		6'826'000		
0	ALLGEMEINE VERWALTUNG	390'000	200'000			326'918.50	300'202.60
	Netto Aufwand		190'000				26'715.90
09	Nicht aufteilbare Aufgaben	390'000	200'000			326'918.50	300'202.60
	Netto Aufwand		190'000				26'715.90
090	Verwaltungsliegenschaften	300'000	200'000			318'564.60	318'564.60
	Netto Aufwand		100'000				
090.509.01	"Unwetter Brienz" MZG Glyssibach	300'000				318'564.60	
090.661.01	"Unwetter Brienz" MZG Glyssibach Beiträge		200'000				318'564.60
091	Gemeindehaus Dindlen	90'000				8'353.90	-18'362.00
	Netto Aufwand		90'000				26'715.90
091.503.03	Gemeindehaus Dindlen Sanierung Fenster Wohnung					536.60	
091.503.04	Gemeindehaus Dindlen Objektschutzmassnahmen WBP	90'000					
091.509.01	"Unwetter Brienz" Gemeindehaus Dindlen					7'817.30	
091.661.01	"Unwetter Brienz" Gemeindehaus Dindlen Beiträge						-18'362.00
1	OEFFENTLICHE SICHERHEIT	3'524'000	1'800'000	2'554'000	1'300'000	861'543.30	830'940.65
	Netto Aufwand		1'724'000		1'254'000		30'602.65
10	Rechtsaufsicht	24'000		24'000		26'000.00	
	Netto Aufwand		24'000		24'000		26'000.00
100	Mass und Gewicht	24'000		24'000		26'000.00	
	Netto Aufwand		24'000		24'000		26'000.00
100.561.03	Neuvermessung Los 8 - Restkosten					3'000.00	
100.561.04	Neuvermessung Los 9 - Restkosten	24'000		24'000		23'000.00	
14	Feuerwehr	3'350'000	1'800'000	2'530'000	1'300'000	676'477.35	673'722.50
	Netto Aufwand		1'550'000		1'230'000		2'754.85
140	Feuerwehr	3'350'000	1'800'000	2'530'000	1'300'000	676'477.35	673'722.50
	Netto Aufwand		1'550'000		1'230'000		2'754.85
140.503.03	Feuerwehrmagazin Balm	2'700'000		2'300'000		673'722.50	
140.506.07	Motorspritze Ersatz			50'000			
140.506.08	Atemschutzfahrzeug			180'000		2'754.85	
140.506.10	Ersatz Hilfeleistungsfahrzeug	650'000					
140.661.03	Feuerwehrmagazin Balm Beiträge		1'800'000		1'300'000		673'722.50
16	Zivile Landesverteidigung	150'000				159'065.95	157'218.15
	Netto Aufwand		150'000				1'847.80
160	Zivilschutz	150'000				159'065.95	157'218.15
	Netto Aufwand		150'000				1'847.80
160.503.01	Ersatzbau BSA					157'218.15	
160.503.02	Sanierung ZSA Kienholz	150'000					
160.581.01	Karte Naturgefahren					1'847.80	
160.661.01	Kantonsbeiträge						157'218.15
2	BILDUNG	4'000'000	1'200'000	3'697'000	1'700'000	201'094.60	177'037.45
	Netto Aufwand		2'800'000		1'997'000		24'057.15
21	Volksschule	4'000'000	1'200'000	3'697'000	1'700'000	201'094.60	177'037.45
	Netto Aufwand		2'800'000		1'997'000		24'057.15
210	Primarstufe			97'000			
	Netto Aufwand				97'000		
210.506.01	Anschaffung Computer			97'000			



Konto	Investitionsrechnung Funktionale Gliederung IR	Voranschlag 2009		Voranschlag 2008		Rechnung 2007	
		Ausgaben	Einnahmen	Ausgaben	Einnahmen	Ausgaben	Einnahmen
217	Schulliegenschaften	4'000'000	1'200'000	3'600'000	1'700'000	201'094.60	177'037.45
	Netto Aufwand		2'800'000		1'900'000		24'057.15
217.503.01	Mehrzweckgebäude	4'000'000		3'600'000		177'037.45	
217.503.05	Kindergarten Kienholz Renovation					24'057.15	
217.661.01	Kantonsbeiträge		1'200'000		1'700'000		
217.669.01	Beiträge SF, Vereine u. Private						177'037.45
3	KULTUR UND FREIZEIT	250'000	100'000	600'000	360'000	60'166.95	5'539.35
	Netto Aufwand		150'000		240'000		54'627.60
33	Parkanlagen und Wanderwege	250'000	100'000	540'000	360'000	33'216.15	5'039.35
	Netto Aufwand		150'000		180'000		28'176.80
330	Parkanlagen und Wanderwege	250'000	100'000	540'000	360'000	33'216.15	5'039.35
	Netto Aufwand		150'000		180'000		28'176.80
330.501.02	Rundweg Axalp					708.20	
330.501.03	Seeufergestaltung & -renaturierung Brunnen			540'000		15'168.20	
330.501.22	Uferweg Strandweg - Näseli	250'000				12'300.40	
330.509.03	"Unwetter Brienz" Wanderwege Bau, Forst					5'039.35	
330.661.02	Beiträge Seeufergestaltung Brunnen				360'000		
330.661.03	"Unwetter Brienz" Wanderwege Bau, Forst Beiträge						5'039.35
330.661.22	Beiträge Uferweg (SFG)		100'000				
34	Sport			60'000		26'950.80	500.00
	Netto Aufwand				60'000		26'450.80
340	Sport					15'768.45	500.00
	Netto Aufwand						15'268.45
340.503.01	Sanierung Pavillons, WC					15'268.45	
340.509.01	"Unwetter Brienz" Strandbad					500.00	
340.661.01	"Unwetter Brienz" Strandbad Beiträge						500.00
341	Sportbetrieb, Erholung			60'000		11'182.35	
	Netto Aufwand				60'000		11'182.35
341.509.03	"Unwetter Brienz" Bootsplätze			60'000		11'182.35	
6	VERKEHR	980'000	218'000	2'002'000	736'000	516'841.35	139'976.65
	Netto Aufwand		762'000		1'266'000		376'864.70
62	Gemeindestrassen	980'000	168'000	2'002'000	686'000	516'841.35	109'976.65
	Netto Aufwand		812'000		1'316'000		406'864.70
620	Gemeindestrassennetz	980'000	168'000	2'002'000	686'000	506'142.20	109'976.65
	Netto Aufwand		812'000		1'316'000		396'165.55
620.501.04	Brienzerbergstrasse Bellevue-Sporthotel	50'000					
620.501.07	Korrektion Lauenenstrasse			160'000			
620.501.11	Sauberwasserleitung Giessbach	99'000					
620.501.19	Neuerschliessung Hegerweg	300'000		450'000		2'711.50	
620.501.26	Neuerschliessung Balm	421'000		380'000		21'127.10	
620.501.36	Trottoir Gärbli-Wydi					57'610.55	
620.501.37	Einfahrt Stägmatzgasse					47'776.90	
620.501.38	Stützmauersanierung Axalpstrasse, 2.-7. Etappe					42'193.60	
620.501.39	Trottoir Feldstrasse 2. Etappe					8'955.00	
620.501.41	Planalpstrasse Ausweichstellen					24.20	
620.501.42	Teerung Alpgasse-Zyndlisteifi	60'000					
620.501.44	Detaillerschliessung Glyssibach					69'484.55	
620.501.46	Schwandergässli Ausbau					380.00	
620.501.47	Planalpstrasse Stützmauer Härdtunnel Kurve					61'520.95	
620.501.48	Neuerschliessung Lilachenweg			243'000		32'445.05	
620.501.50	Neuerschliessung Alpgasse			379'000			



Konto	Investitionsrechnung Funktionale Gliederung IR	Voranschlag 2009		Voranschlag 2008		Rechnung 2007	
		Ausgaben	Einnahmen	Ausgaben	Einnahmen	Ausgaben	Einnahmen
620.501.51	Glyssibachstrasse, Glyssibachweg & Trottoir (Mehrwerte)			137'000			
620.501.52	Beitrag Strassengenossenschaft Brienzerberg Sanierung			53'000			
620.503.01	Salzsilo Werkhof					300.50	
620.506.03	Ersatz Muli Jahrgang 93			200'000			
620.506.04	Ersatz Nissan	50'000					
620.509.02	"Unwetter Brienz" Werkhof					12'794.85	
620.509.03	"Unwetter Brienz" Gemeindestrassen					148'817.45	
620.610.19	Grundeigentümerbeiträge Hegerweg				345'000		
620.610.32	Grundeigentümerbeiträge Private		168'000		341'000		14'210.20
620.624.01	Stiftung Schweiz. Freilichtmuseum - Rückzahlung an Erstellung Museumstrasse						31'250.00
620.661.02	"Unwetter Brienz" Werkhof Beiträge						12'794.85
620.661.03	"Unwetter Brienz" Gemeindestrassen Beiträge						51'721.60
621	Parkplätze					10'699.15	
	Netto Aufwand						10'699.15
621.509.03	"Unwetter Brienz" Parkplätze					10'699.15	
65	Regionalverkehr		50'000		50'000		30'000.00
	Netto Ertrag	50'000		50'000		30'000.00	
651	Nahverkehrsbetriebe		30'000		30'000		30'000.00
	Netto Ertrag	30'000		30'000		30'000.00	
651.644.01	Brienz-Rothorn-Bahn AG Rückzahlung der Darlehen pro 1985 und 1988		30'000		30'000		30'000.00
652	Seil- und Bergbahnen		20'000		20'000		
	Netto Ertrag	20'000		20'000			
652.644.02	Rückzahlung Darlehen SAW Sportbahnen Axalp		20'000		20'000		
7	UMWELT UND RAUMPLANUNG	3'862'000	2'239'000	1'314'000	442'000	1'832'416.60	159'258.70
	Netto Aufwand		1'623'000		872'000		1'673'157.90
70	Wasserversorgung	1'794'000	412'000	707'000	262'000	1'144'555.00	75'578.75
	Netto Aufwand		1'382'000		445'000		1'068'976.25
700	Wasserversorgung	1'794'000	412'000	612'000	212'000	1'144'555.00	75'578.75
	Netto Aufwand		1'382'000		400'000		1'068'976.25
700.501.19	Neuerschliessung Heger	50'000					
700.501.21	Sanierung Fahrniquelle / Ersatz Messer Triggli	140'000					
700.501.24	Reservoir Gampeli	1'500'000		300'000		38'618.35	
700.501.25	Leitung Fertix - Gampeli			100'000		851'458.20	
700.501.28	LIS					15'641.85	
700.501.29	Neuerschliessung Lilachenweg			82'000			
700.501.32	Leitung Gärbi Wydi			30'000		68'573.65	
700.501.35	Sanierung Wasserleitung Oberdorfstrasse					81'313.40	
700.501.36	Neuerschliessung Balm Werkleitungen	104'000					
700.501.44	Detaillerschliessung Glyssibach Werkleitungen					4'576.20	
700.503.02	Reservoir Zindlisteifi Dachsanierung			100'000			
700.506.01	Ersatz Steuerung Wasserverteilung					41'568.00	
700.509.01	Kauf und Einbau Wassermesser					33'432.80	
700.509.02	"Unwetter Brienz" Pumpwerke Wasser					9'372.55	
700.610.01	Einkaufsgebühren		12'000		12'000		24'400.90
700.639.01	Einbau Wassermesser Anteil Private						5'559.95
700.661.01	Kantonsbeiträge		400'000				36'245.35
700.661.02	"Unwetter Brienz" Pumpwerke Wasser Beiträge						9'372.55



Konto	Investitionsrechnung Funktionale Gliederung IR	Voranschlag 2009		Voranschlag 2008		Rechnung 2007	
		Ausgaben	Einnahmen	Ausgaben	Einnahmen	Ausgaben	Einnahmen
700.661.25	Kantonsbeiträge Leitung Fertix - Gampeli				200'000		
701	Gemeinsame Wasserversorgung			95'000	50'000		
	Netto Aufwand				45'000		
701.501.01	Sanierung Gemeinsame Wasserversorgung			95'000			
701.662.01	Gemeindebeiträge Gemeinsame Wasserversorgung				50'000		
71	Abwasserentsorgung	187'000	70'000	307'000	90'000	582'982.00	58'142.30
	Netto Aufwand		117'000		217'000		524'839.70
710	Abwasserentsorgung	187'000	70'000	307'000	90'000	582'982.00	58'142.30
	Netto Aufwand		117'000		217'000		524'839.70
710.501.01	Sanierung ARA	20'000					
710.501.04	GEP Genereller Entwässerungsplan					43'974.35	
710.501.19	Neuerschliessung Heger	20'000					
710.501.28	LIS					27'737.60	
710.501.30	Abwasser Planalp, Geldried-Brienz			200'000		460'298.35	
710.501.31	Neuerschliessung Lilachenweg			27'000			
710.501.32	Leitung Gärbi Wydi					10'469.60	
710.501.34	Kanalisation Harstetli Axalp	80'000		80'000			
710.501.35	Sanierung Abwasserleitung Oberdorfstrasse					13'973.60	
710.501.36	Neuerschliessung Balm Werkleitungen	67'000					
710.501.44	Detaillerschliessung Glyssibach Werkleitungen					788.10	
710.509.02	"Unwetter Brienz" Pumpwerke Abwasser					22'198.70	
710.509.03	"Unwetter Brienz" Abwasserleitungen					3'541.70	
710.610.01	Einkaufsgebühren		40'000		40'000		32'401.90
710.610.02	Grundeigentümerbeiträge Kanalisation		30'000				
710.610.30	Grundeigentümerbeiträge Kanalisation Planalp-Brienz				50'000		
710.661.02	"Unwetter Brienz" Pumpwerke Abwasser Beiträge						22'198.70
710.661.03	"Unwetter Brienz" Abwasserleitungen Beiträge						3'541.70
75	Gewässerverbauungen	1'800'000	1'700'000	200'000		86'425.55	
	Netto Aufwand		100'000		200'000		86'425.55
750	Gewässerverbauungen	1'800'000	1'700'000	200'000		86'425.55	
	Netto Aufwand		100'000		200'000		86'425.55
750.501.21	Quai - Sanierung - Platzgestaltung	1'800'000		200'000		86'425.55	
750.661.12	Quai - Sanierung Beiträge		1'700'000				
76	Lawinenschutz	81'000	57'000	100'000	90'000	18'081.20	25'164.80
	Netto Aufwand		24'000		10'000		
	Netto Ertrag					7'083.60	
760	Lawinenschutz	81'000	57'000	100'000	90'000	18'081.20	25'164.80
	Netto Aufwand		24'000		10'000		
	Netto Ertrag					7'083.60	
760.501.02	Verbauung Tanngrindel II	50'000		100'000		8'096.05	
760.501.03	Verbauung Ritz Überwachung Rutsch	4'000				9'985.15	
760.561.01	Verbauung Brienz Wildbäche	27'000					
760.661.01	Bundes- und Kantonsbeiträge		12'000				
760.661.02	Tanngrindel Kantonsbeiträge		45'000		90'000		25'164.80
78	Übriger Umweltschutz					372.85	372.85
780	Öffentliche Toiletten					372.85	372.85
780.509.01	"Unwetter Brienz" WC-Anlagen					372.85	



Konto	Investitionsrechnung Funktionale Gliederung IR	Voranschlag 2009		Voranschlag 2008		Rechnung 2007	
		Ausgaben	Einnahmen	Ausgaben	Einnahmen	Ausgaben	Einnahmen
780.661.01	"Unwetter Brienz" WC-Anlagen Beiträge						372.85
8	VOLKSWIRTSCHAFT	1'313'000	203'000	1'152'000	95'000	572'402.50	187'769.00
	Netto Aufwand		1'110'000		1'057'000		384'633.50
81	Forstwirtschaft	290'000	188'000	320'000	80'000	424'948.40	158'965.60
	Netto Aufwand		102'000		240'000		265'982.80
810	Forstwirtschaft					17'462.25	17'462.25
810.509.01	"Unwetter Brienz" Forsthaus					17'462.25	
810.661.01	"Unwetter Brienz" Forsthaus Beiträge						17'462.25
817	Forstwirtschaftliche Investitionen	290'000	188'000	320'000	80'000	407'486.15	141'503.35
	Netto Aufwand		102'000		240'000		265'982.80
817.501.01	WH Rotschalpstrasse					51'050.75	
817.501.02	WH Forststrasse	20'000		20'000		55'459.60	
817.501.16	Waldbau C	150'000		100'000		205'298.90	
817.501.17	WBSF Wald mit besonderen Schutzfunktionen	100'000					
817.505.01	Waldungen Kauf					3'264.00	
817.505.54	Sturm 90 - Wiederherstellung					92'206.25	
817.506.01	Ersatz Rückefahrzeug			200'000		206.65	
817.506.02	Ersatz Bus 4 x 4, PW Allrad	20'000					
817.661.01	Bundes- und Kantonsbeiträge						91'789.35
817.661.16	Beiträge Waldbau C Projekt		113'000		80'000		49'714.00
817.661.17	Beiträge WBSF Wald mit besonderen Schutzfunktionen		75'000				
86	Energie	1'023'000	15'000	832'000	15'000	147'454.10	28'803.40
	Netto Aufwand		1'008'000		817'000		118'650.70
860	Elektrizität	1'023'000	15'000	832'000	15'000	147'454.10	28'803.40
	Netto Aufwand		1'008'000		817'000		118'650.70
860.501.05	Druckleitung Giessbach	600'000		600'000		12'262.00	
860.501.07	Trafostation Engi					42'793.90	
860.501.08	Trafostation Labrador	150'000					
860.501.09	Trafostation Aaregg	30'000		150'000			
860.501.20	Erschliessung Heger	40'000					
860.501.24	Reservoir Gampeli Stromproduktion	80'000					
860.501.28	LIS					13'755.35	
860.501.30	Leerrohre Planalp HS			20'000		65'262.20	
860.501.31	Neuerschliessung Lilachenweg			42'000			
860.501.32	Leitung Gärbli Wydi					10'457.70	
860.501.36	Erschliessung Balm Werkleitungen	58'000					
860.501.44	Detaillerschliessung Glyssibach Werkleitungen					2'922.95	
860.506.01	Fahrzeuersatz Bus	65'000		20'000			
860.610.01	Einkaufsgebühren		15'000		15'000		3'546.80
860.669.04	Beitrag an Kraftwerk Giessbach, Versicherung						25'256.60
9	FINANZEN UND STEUERN	265'000	265'000	140'000		1'575'992.50	4'146'651.90
	Netto Aufwand				140'000		
	Netto Ertrag					2'570'659.40	
94	Vermögens- und Schuldenverwaltung	265'000	265'000	140'000		198'474.55	198'474.55
	Netto Aufwand				140'000		
942	Liegenschaften des Finanzvermögens	265'000	265'000	140'000		198'474.55	198'474.55
	Netto Aufwand				140'000		
942.503.01	Kino Wohnhaus					96'989.55	
942.503.02	Fenster/Aussenhülle Lehrerwohnhaus Sanierung 1. Etappe			80'000			



Konto	Investitionsrechnung Funktionale Gliederung IR	Voranschlag 2009		Voranschlag 2008		Rechnung 2007	
		Ausgaben	Einnahmen	Ausgaben	Einnahmen	Ausgaben	Einnahmen
942.503.03	Kinoliegenschaft Sanierung WC-Liegenschaft UG			60'000			
942.503.04	Lehrerwohnhaus Sanierung 2. Etappe	265'000					
942.509.01	"Unwetter Brienz" Hauptstr. 30					358.75	
942.509.03	"Unwetter Brienz" Hauptstr. 160					1'663.85	
942.509.04	"Unwetter Brienz" Hauptstr. 190					95'170.00	
942.509.05	"Unwetter Brienz" Musiklokal					692.40	
942.595.01	Abgänge Liegenschaften FV					3'600.00	
942.600.01	Verkauf Grundstücke						3'600.00
942.661.01	"Unwetter Brienz" Hauptstr. 30 Beiträge						358.75
942.661.03	"Unwetter Brienz" Hauptstr. 160 Beiträge						1'663.85
942.661.04	"Unwetter Brienz" Hauptstr. 190 Beiträge						95'170.00
942.661.05	"Unwetter Brienz" Musiklokal Beiträge						692.40
942.695.01	Übertrag Zugänge von Liegenschaften FV		265'000				96'989.55
99	Nicht aufgeteilte Posten Netto Ertrag					1'377'517.95 2'570'659.40	3'948'177.35
999	Abschluss Netto Ertrag					1'377'517.95 2'570'659.40	3'948'177.35
999.590.01	Passivierte Einnahmen					1'377'517.95	
999.690.01	Aktivierte Ausgaben						3'948'177.35