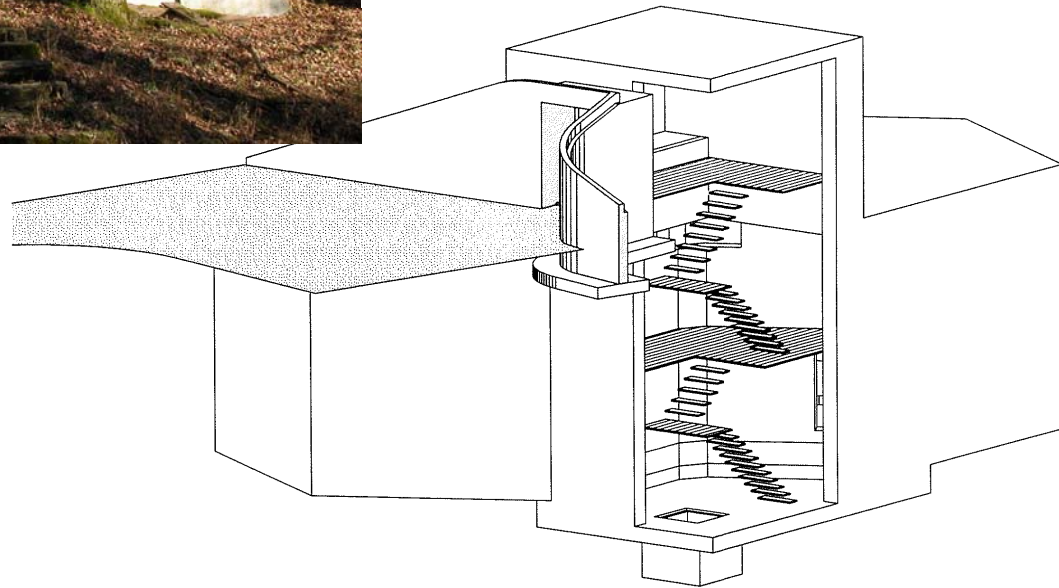




Reservoir Gampeli



Voranschlag 2010



Inhaltsverzeichnis		Seite
Vorbericht		1 - 15
NPM Globalbudget	Wasserversorgung	16
	Abwasserentsorgung	17
	Abfallentsorgung	18
	Elektrizitätsversorgung	19
Laufende Rechnung	Funktionale Gliederung Zusammenzug	20
Investitionsrechnung	Funktionale Gliederung Zusammenzug	21
Laufende Rechnung	Funktionale Gliederung	22 - 40
Investitionsrechnung	Funktionale Gliederung	41 - 45



Vorbericht zum Voranschlag

1 Grundlagen

Als Grundlage für den Voranschlag dienten die Vorjahresrechnung, der Voranschlag des laufenden Jahres und der Finanzplan. Der Aufbau des Voranschlages erfolgt nach neuem Rechnungsmodell (NRM) des Kantons Bern nach funktionaler Gliederung. Die Bereiche Wasser, Abwasser, Abfall und Energie werden nach NPM geführt und mit Globalbudgets dargestellt.

2 Steueranlage und wiederkehrende Gebühren

Der Voranschlag ist mit nachfolgenden Sätzen berechnet worden.

Gemeindesteueranlage:		1.81				
Liegenschaftssteuer:		1.5 ‰ des amtlichen Wertes				
Hundetaxe:	Fr.	80 pro Hund in der Bauzone				
Hundetaxe:	Fr.	60 pro Hund in der Landwirtschaftszone				
Bootsplätze:	Fr.	250 Wohnsitz Brienz	gedeckte Plätze	380	Hafenplätze	1'055
	Fr.	480 Wohnsitz in der Kirchgemeinde	gedeckte Plätze	730	Hafenplätze	2'080
	Fr.	680 Wohnsitz ausserhalb der Kirchgemeinde	gedeckte Plätze	1'030	Hafenplätze	2'080
Parkplätze:	1.- pro 1 1/2 Stunde	gemäss Parkplatzreglement				
Wassergebühren:		gemäss Verordnung				
Kehrichtgebühren:		gemäss Verordnung				
Abwassergebühren:		gemäss Verordnung				
Strom:		gemäss Verordnung				



3 Die wichtigsten Änderungen

Das Investitionsvolumen wird auch im Jahr 2010 auf einem sehr hohen Niveau bleiben. Die Bruttoinvestitionen belaufen sich auf rund 9 Millionen Franken, wir rechnen mit Beiträgen von ca. 4 Millionen Franken. Die Doppelturnhalle wird im Herbst fertig gestellt, ein Teil der Umgebungsarbeiten werden zu einem späteren Zeitpunkt erfolgen. Der Bau des Reservoir Gampeli wird im Frühling gestartet, mit einem Provisorium soll die Wasserversorgung sichergestellt werden. Die Druckleitung des Kraftwerkes Giessbach kann nach 5 Jahren Verzögerung endlich gebaut werden, die verlorene Mehrproduktion beträgt rund Fr. 700'000.-. Auf dem Quai werden weitere Etappen ausgeführt, wichtig sind die Seegrunduntersuchungen welche die geologischen Verhältnisse und somit die nötigen baulichen Massnahmen und deren Kosten aufzeigen.

Die Wasserbauprojekte schreiten weiter voran, die Gemeinde wurde durch die geänderten gesetzlichen Grundlagen von ihren Pflichtanteilen an die Kantonsstrassen befreit und somit deutlich entlastet. Es verbleiben die Kosten der Gemeindeerschliessungen und Verlegungen für Brücken, Wasser-, Stromversorgung und Abwasserentsorgung.

Die Abfallsammlung der Region wurde neu an Abegglen Christian vergeben. Die Entsorgung wird für alle Gemeinden kostengünstiger ausfallen. Die Container werden neu gewogen und nach Gewicht fakturiert.

Das Projekt REBEB (Reorganisation Besoldungswesen Brienz) mit der detaillierten Beurteilung und Bewertung der Funktionen hat aufgezeigt, dass bei 1/3 die Einreihung korrekt oder zu hoch ist und bei 2/3 des Personals ein Aufholbedarf besteht. Die Umsetzung erfolgt in den Jahren 2010 - 2012 und ist im Voranschlag und dem Finanzplan mit 1.5 % pro Jahr eingerechnet.

4 Kommentar zum Ergebnis

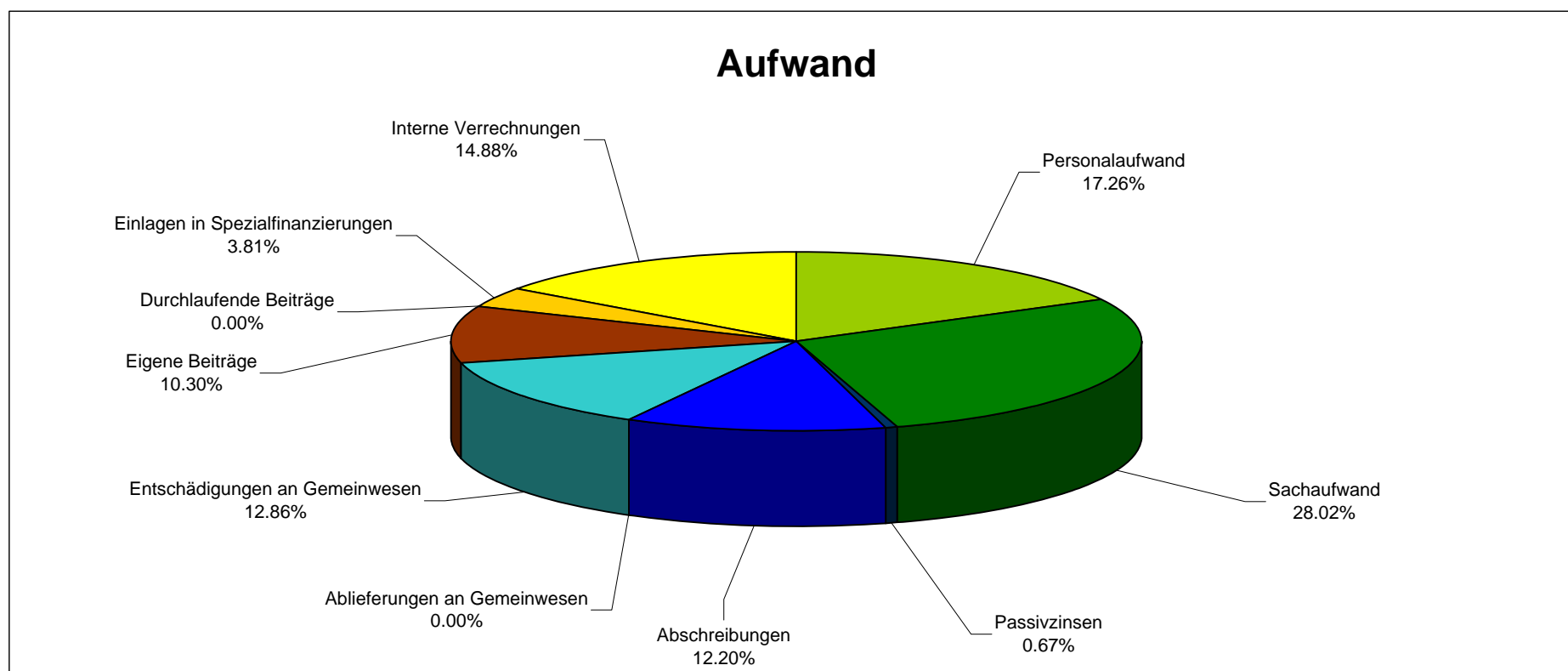
Der Voranschlag der Einwohnergemeinde Brienz schliesst wie folgt ab:

<i>Ergebnis vor Abschreibungen</i>	Laufende Rechnung
Aufwand	19'525'300.00
Ertrag	21'896'400.00
Ertragsüberschuss brutto	2'371'100.00
<i>Ergebnis nach Abschreibungen</i>	
Ertragsüberschuss brutto	2'371'100.00
Harmonisierte Abschreibungen	1'305'000.00
Übrige Abschreibungen	1'295'000.00
Abschreibungen Bilanzfehlbetrag	0.00
Aufwandüberschuss	-228'900.00
<i>Vergleich Voranschlag Vorjahr</i>	
Ertragsüberschuss Laufende Rechnung	-228'900.00
Aufwandüberschuss Laufende Rechnung Vorjahr	-20'680.00
Schlechterstellung gegenüber dem Voranschlag VJ	-208'220.00

Die grössten Mehrbelastungen gegenüber dem Voranschlag 2009 kommen aus dem Bereich Soziale Wohlfahrt, insgesamt Fr. 238'000.-. Aus dem Lastenausgleich Sozialhilfe Fr. 95'000.-, den Beiträgen an die Sozialversicherungen EL und Fazu Fr. 85'000.- und an das Chinderhuus Fr. 53'000.-.

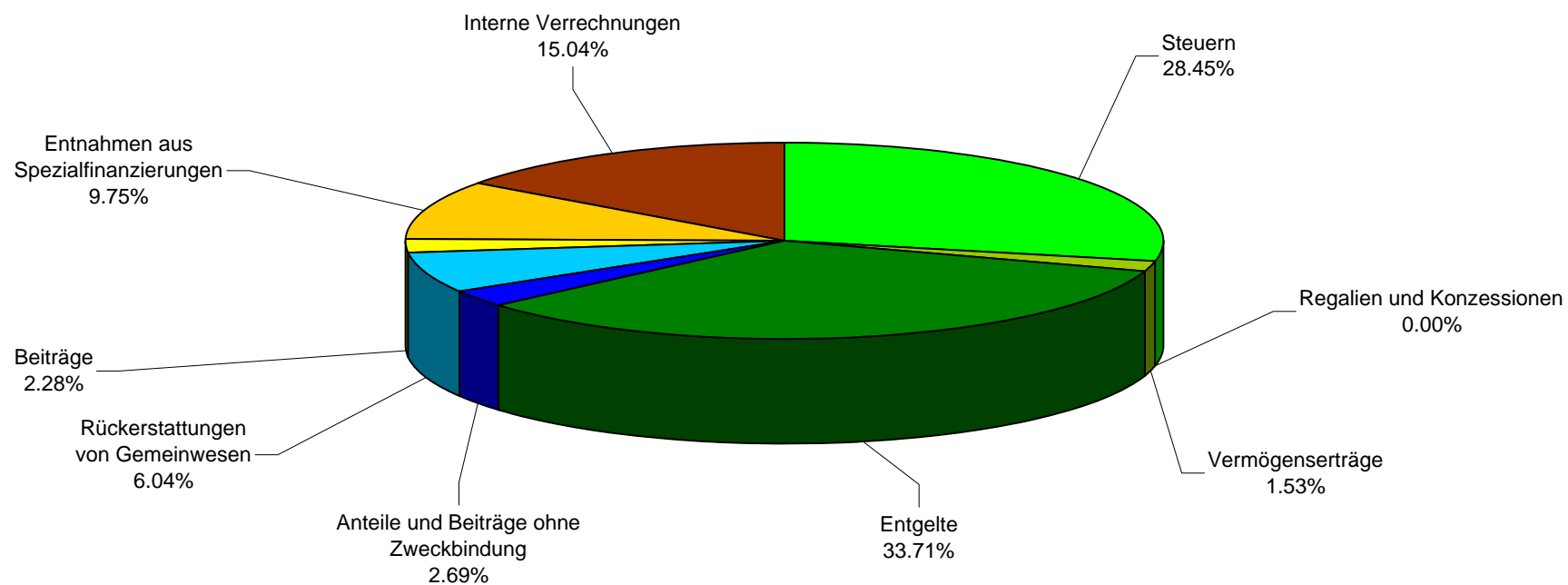


5 Laufende Rechnung nach Arten





Ertrag





6 Laufende Rechnung nach Funktionen

0 Allgemeine Verwaltung

Voranschlag 2010		Voranschlag 2009		Rechnung 2008	
Aufwand	Ertrag	Aufwand	Ertrag	Aufwand	Ertrag
1'698'800.00	538'800.00	1'756'100.00	512'500.00	1'520'292.77	566'687.40

Veränderung gegenüber Vorjahr:	21.64%	206'394.63	Nettoaufwand	1'160'000.00	1'243'600.00	953'605.37
Veränderung gegenüber Budget:	-6.72%	-83'600.00				

Da der neue Gemeinderat sich auf die strategische Führung der Gemeinde konzentriert und die operative Ausführung der Verwaltung delegiert, verschiebt sich der Aufwand von der Exekutive zur allgemeinen Verwaltung. Der Personalaufwand erhöht sich im weiteren durch die neu geschaffene Stelle des Informatikers und der temporär erhöhten Beschäftigungsgrade, infolge der weiterhin hohen Investitionstätigkeit. Die Reorganisation des Besoldungswesens, mit der Beurteilung der Einreihung und Anforderung an die einzelnen Stellen, erhöht die Lohnsumme ebenfalls.

Der Aufwand für die Liegenschaften Glyssibach und Dindlen bleiben auf Vorjahres Niveau. Die Sanierungen infolge der Unwetter werden zu Lasten der Investitionsrechnung ausgeführt.

1 Öffentliche Sicherheit

Voranschlag 2010		Voranschlag 2009		Rechnung 2008	
Aufwand	Ertrag	Aufwand	Ertrag	Aufwand	Ertrag
818'500.00	829'200.00	925'300.00	922'100.00	799'949.20	800'231.60

Veränderung gegenüber Vorjahr:	3688.95%	-10'417.60	Nettoaufwand	-10'700.00	3'200.00	-282.40
Veränderung gegenüber Budget:	-434.38%	-13'900.00				

In den steuerfinanzierten Bereichen Bauwesen, Vormundschaften Mietamt und Regionales Führungsorgan ist der Aufwand gleich bleibend, es werden etwas höhere Beiträge erwartet.

Die Spezialfinanzierungen Feuerwehr 140 und 141 sollen ab dem Jahr 2010 zusammengeschlossen werden. Die Feuerwehr rechnet mit einem Aufwandüberschuss von rund Fr. 100'000.- welcher aus der Verpflichtung entnommen wird. Die letzten Jahre haben gezeigt, dass die Budgeteingaben auf der Aufwandseite eher zu hoch liegen und die Einnahmen eher zu tief eingegeben werden. Noch nicht eingerechnet ist ein möglicher Anschluss der Feuerwehren Brienzwiler und Hofstetten. Ein Anschluss wird den Aufwand nur gering erhöhen, sofern die allgemeine Feuerwehr sofort auf die notwendige Grösse der Mannschaft reduziert wird. Durch die Mehreinnahmen der Ersatzabgaben sollte das Ergebnis, trotz der sehr hohen Abschreibungen, besser ausfallen als budgetiert.

Die Spezialfinanzierung Zivilschutz rechnet mit einem Defizit von Fr. 67'000.-. Der Unterhalt ist wieder tiefer als im Jahr 2008. Die geplante Sanierung der Anlage Kienholz wird zu Lasten der Investitionsrechnung ausgeführt.



2 Bildung

Voranschlag 2010		Voranschlag 2009		Rechnung 2008	
Aufwand	Ertrag	Aufwand	Ertrag	Aufwand	Ertrag
2'024'600.00	185'000.00	2'108'560.00	301'500.00	2'003'291.28	304'094.95

Veränderung gegenüber Vorjahr:	8.26%	140'403.67	Nettoaufwand	1'839'600.00	1'807'060.00	1'699'196.33
Veränderung gegenüber Budget:	1.80%	32'540.00				

Der Ertrag im Bereich Bildung geht deutlich zurück. Die Schülerzahlen aus den Anschlussgemeinden gehen markant zurück, es können somit rund Fr. 100'000.- weniger Schulgelder in Rechnung gestellt werden. Das BZI schliesst eine 10. Klasse und nimmt die Schüler neu nach Interlaken. Damit entgehen uns die Mieteinnahmen von ca. Fr. 17'000.-. Die Energie- und Heizungskosten wurden reduziert, weil die Turnhalle im Dorf erst ab dem Herbst benutzt werden kann. Weil der Turnunterricht teilweise in der Turnhalle Schwanden und im Pavillon bei der Firma Jobin stattfindet, müssen entsprechende Mieten bezahlt werden. Zudem erhalten die Klassen einen zusätzlichen Beitrag um weitere sportliche Aktivitäten wie Schwimmen und Skifahren zu finanzieren.

Ab dem Jahr 2010 wird ein Jugendarbeiter eingesetzt, die Zusammenarbeit erfolgt mit dem Hasli und den Anschlussgemeinden.

3 Kultur und Freizeit

Voranschlag 2010		Voranschlag 2009		Rechnung 2008	
Aufwand	Ertrag	Aufwand	Ertrag	Aufwand	Ertrag
307'000.00	88'500.00	285'400.00	100'000.00	312'114.55	107'918.95

Veränderung gegenüber Vorjahr:	7.01%	14'304.40	Nettoaufwand	218'500.00	185'400.00	204'195.60
Veränderung gegenüber Budget:	17.85%	33'100.00				

Die Gemeinde erhöht auf Gesuch des Bibliothekvereins den Beitrag an die Bibliothek auf Fr. 9'000.-. Die Jungbürgerfeier der Region oberer Brienzsee wird alle 2 Jahre durchgeführt, sie findet wieder auf dem Schiff statt. Da das Heimatbuch von Brienz vergriffen ist, soll eine Überarbeitung von Perren Rudolf seinem Sohn Rudolf und xxx an die Hand genommen werden, die Gemeinde unterstützt die Arbeit mit Fr. 15'000.-.

Der Pachtzins für das Strandbad wurde auf Fr. 9'000.- reduziert, mit der Auflage während der Saison einen ausgebildeten Bademeister angemessen zu entschädigen und die Sicherheitsvorschriften einzuhalten.

4 Gesundheit

Voranschlag 2010		Voranschlag 2009		Rechnung 2008	
Aufwand	Ertrag	Aufwand	Ertrag	Aufwand	Ertrag
399'750.00	250.00	513'450.00	0.00	370'709.70	220.95

Veränderung gegenüber Vorjahr:	7.83%	29'011.25	Nettoaufwand	399'500.00	513'450.00	370'488.75
Veränderung gegenüber Budget:	-22.19%	-113'950.00				

Das Defizit des Spitex ist weiterhin sehr hoch, soll aber gegenüber dem Budget 2009 um Fr. 106'000.- abnehmen. Der Aufwandüberschuss von Fr. 377'000.- kann nur in den Lastenausgleich eingegeben werden sofern die gemeldete Anzahl Pflegestunden geleistet werden. Der Vertrag mit dem Spitexverein wurde auf Ende 2010 gekündigt. Die angeschlossenen Gemeinden suchen nun den Anschluss an die Spitexorganisation Haslital.



5 Soziale Wohlfahrt

Voranschlag 2010		Voranschlag 2009		Rechnung 2008	
Aufwand	Ertrag	Aufwand	Ertrag	Aufwand	Ertrag
2'826'850.00	1'044'500.00	2'649'850.00	1'105'550.00	2'960'447.25	1'017'630.40

Veränderung gegenüber Vorjahr:	-8.26%	-160'466.85	Nettoaufwand	1'782'350.00	1'544'300.00	1'942'816.85
Veränderung gegenüber Budget:	15.41%	238'050.00				

Die Übernahme der Finanzierung der AHV und IV durch den Bund entlastet uns gegenüber dem Jahr 2008 um Fr. 500'000.-. Leider steigen die Beiträge an die Ergänzungsleistung um Fr. 176'000.- und an die Sozialhilfe um Fr. 46'000.-. Neu müssen wir auch an den Lastenausgleich Familienzulagen einen Beitrag von Fr. 42'000.- leisten. Diese Beiträge werden nach Prognose des Kantons bis im Jahr 2014 um weitere Fr. 300'000.- ansteigen, was für uns mehr als einen Steuerzehntel ausmacht.

Die Beiträge unserer Gemeinde an die EL und an die Sozialhilfe, Stand 2003 von 1.2 Mio. Franken, steigen bis ins Jahr 2014 um 1 Mio. auf 2.2 Mio. Franken an. Dies macht fast 4 Steuerzehntel aus. Es stellt sich die Frage wo unsere Steueranlage im 2014 sein könnte wenn diese Kosten nicht in diesem Umfang zunehmen würden.

Der Sozialdienst Amt Interlaken hat zu Lasten unserer Gemeinde wieder Fr. 64'600.- angemeldet welche nicht lastenausgleichsberechtigt sind, resp. nicht in den vorgegebenen Pauschalen des Kantons abgerechnet werden können. Unser Gemeinderat hat den Sozialdienst im letzten Jahr aufgefordert Massnahmen zur Kostenreduktion aufzuzeigen und umzusetzen.

6 Verkehrswesen

Voranschlag 2010		Voranschlag 2009		Rechnung 2008	
Aufwand	Ertrag	Aufwand	Ertrag	Aufwand	Ertrag
1'810'300.00	742'100.00	1'789'070.00	752'700.00	1'826'876.85	779'557.20

Veränderung gegenüber Vorjahr:	1.99%	20'880.35	Nettoaufwand	1'068'200.00	1'036'370.00	1'047'319.65
Veränderung gegenüber Budget:	3.07%	31'830.00				

Durch die Gebührenerhöhung im Bereich Abwasser erhöht sich die Gebühr Sauberwasser um Fr. 30'000.-. Der Beitrag des Kantons an den Unterhalt der Gemeindestrassen reduziert sich um Fr. 25'000.- auf Fr. 160'000.-. Die Betreuung der Toiletten wird ab 2010 vor allem durch Dritte ausgeführt, der verrechnete Personalaufwand der Baugruppe reduziert sich entsprechend um Fr. 20'000.-.

Die Spezialfinanzierung Parkplätze rechnet mit einem Aufwandüberschuss von Fr. 9'400.-. Die Abschreibungen nehmen infolge der Neubauten der Parkplätze am Quai gegenüber dem Vorjahr um Fr. 59'000.- zu.

Aufgrund einer neuen Vereinbarung bezahlt der Kanton etwas mehr an die öffentliche Beleuchtung, dies reduziert unseren Nettoaufwand.

Der Beitrag an den Lastenausgleich öffentlicher Verkehr nimmt gegenüber dem Vorjahr um Fr. 4'000.- zu.



7 Umwelt und Raumordnung

Voranschlag 2010		Voranschlag 2009		Rechnung 2008	
Aufwand	Ertrag	Aufwand	Ertrag	Aufwand	Ertrag
2'464'200.00	2'256'100.00	2'475'850.00	2'284'100.00	2'254'787.60	2'028'304.15

Veränderung gegenüber Vorjahr:	-8.12%	-18'383.45	Nettoaufwand	208'100.00	191'750.00	226'483.45
Veränderung gegenüber Budget:	8.53%	16'350.00				

Die Spezialfinanzierungen Wasser, Abwasser und Kehricht werden in der Laufenden Rechnung ausgeglichen und sind somit beim Ergebnis der Laufenden Rechnung nicht wirksam.

Im Bereich **Wasserversorgung** ist die Einlage Werterhalt mit 85% gerechnet. Da die Reserven der Verpflichtung Rechnungsausgleich aufgebraucht sind müssen die Gebühren erhöht werden. Die Erhöhung wurde aufgrund der Budgeteingaben 2010 berechnet. Diese beträgt für die Verbrauchsgebühr 39% und für die Grundgebühr 24%, somit liegt das Verhältnis Verbrauchsgebühr zur Grundgebühr mit 40 zu 60% im vorgeschriebenen Rahmen (Gebührentarife siehe Verordnung).
Bei einem Aufwand inkl. Einlage Werterhalt von Fr. 691'000.-, dem Ertrag von Fr. 701'000.-, resultiert ein Ertragsüberschuss von Fr. 10'000.-. Es wird mit einem **Kostendeckungsgrad von 101.45%** gerechnet. Durch den Neubau des Reservoir Gampeli nimmt die Belastung in den nächsten Jahren erheblich zu.

Im Bereich **Abwasserentsorgung** ist die Einlage Werterhalt mit 60% gerechnet. Da die Reserven der Verpflichtung Rechnungsausgleich aufgebraucht sind müssen auch hier die Gebühren erhöht werden. Die Erhöhung beträgt für die Verbrauchsgebühr 27% und für die Grundgebühr 46%, somit liegt das Verhältnis Verbrauchsgebühr zur Grundgebühr mit 40 zu 60% im vorgeschriebenen Rahmen (Gebührentarife siehe Verordnung).
Bei einem Aufwand, inkl. Einlage Werterhalt von Fr. 1'080'100.-, dem Ertrag von Fr. 1'104'600.-, resultiert ein Ertragsüberschuss von Fr. 24'500.-. Es wird mit einem **Kostendeckungsgrad von 102.27%** gerechnet. Die Sanierung der Abwasserleitungen aufgrund des Generellen Entwässerungsplanes GEP werden die Rechnung zunehmend belasten. Zudem sollte die Einlage Werterhalt im Hinblick auf eine Sanierung der ARA Brienz, mit Kosten von rund 12 Mio. Franken, erhöht werden.

Im Bereich **Abfall** rechnen wir mit leicht sinkenden Ausgaben. Bei einem Aufwand von Fr. 410'000.-, dem Ertrag von Fr. 435'500.-, resultiert ein Ertragsüberschuss von Fr. 25'500.-. Es wird mit einem **Kostendeckungsgrad von 106.22%** gerechnet.
Durch tiefere Ausgaben in der Entsorgung rechnen wir, die Gebühren per 2011 senken zu können.

Durch den Neubau von öffentlichen Toiletten am Quai wird der Aufwand für die Reinigung und den Unterhalt um rund Fr. 20'000.- pro Jahr zunehmen.



8 Volkswirtschaft

Voranschlag 2010		Voranschlag 2009		Rechnung 2008	
Aufwand	Ertrag	Aufwand	Ertrag	Aufwand	Ertrag
7'002'600.00	7'430'650.00	6'349'850.00	6'780'900.00	5'978'197.25	6'308'275.90

Veränderung gegenüber Vorjahr:	29.68%	-97'971.35	Nettoertrag	428'050.00	431'050.00	330'078.65
Veränderung gegenüber Budget:	-0.70%	3'000.00				

Hier ist die Spezialfinanzierung Forstwirtschaft für das Ergebnis der Laufenden Rechnung nicht wirksam. Wir rechnen mit einem Defizit von Fr. 99'900.-. Durch die Abschreibung des Verwaltungsvermögens, Waldungen und Fahrzeuge, entsteht ein ausserordentlicher Aufwand von rund Fr. 750'000.-, dieser wird der Verpflichtung entnommen.

Tourismus: Die Kurtaxen werden nun zu 100% durch Brienz Tourismus eingesetzt, dadurch entfallen die Beiträge an Infrastrukturprojekte.

In der **Elektrizitätsversorgung** wird mit einem geringen Aufwandüberschuss von Fr. 36'500.- gerechnet. Damit wird ein **Kostendeckungsgrad von 99.38 %** erreicht. An die Gemeinde wird gem. Reglement 15 % des Energieverkaufes abgeliefert, im 2010 somit Fr. 543'000.-. Mit dem aktuellen Bestand der Verpflichtung Elektrizitätsversorgung von Fr. 1'689'830.- (Eigenkapital) können die Investitionen der nächsten Jahre problemlos finanziert werden. Ende Jahr kann der Ersatz der Druckleitung des Kraftwerkes Giessbach an die Hand genommen werden. Hier haben wir bisher jährlich die erwartete Steigerung der Produktionsleistung von Fr. 140'000.- verloren.

Die Gewinnabschöpfung der Gemeinde wird nun fast zu 100% durch die Produktion erwirtschaftet. Aus dem Energieverkauf und der Netznutzung resultiert gemäss Kostenrechnung ein kleines Defizit, welches durch die Entnahme aus dem Eigenkapital gedeckt wird. Die Vergleiche der Elcom zeigen auf, dass wir zu den günstigsten Stromanbietern im Kanton Bern gehören. Unsere Tarife liegen deutlich unter denen der BKW und des EWR.

9 Finanzen und Steuern

Voranschlag 2010		Voranschlag 2009		Rechnung 2008	
Aufwand	Ertrag	Aufwand	Ertrag	Aufwand	Ertrag
2'772'700.00	8'781'300.00	2'618'000.00	8'691'400.00	2'019'411.10	8'264'139.15

Veränderung gegenüber Vorjahr:	-3.78%	-236'128.05	Nettoertrag	6'008'600.00	6'073'400.00	6'244'728.05
Veränderung gegenüber Budget:	-1.07%	-64'800.00				

Wegen der Steuergesetzrevision rechnen wir bei den Steuererträgen gegenüber dem Jahr 2008 mit einem Rückgang von Fr. 45'000.-. Durch die aktuell sehr hohe Investitionstätigkeit und der dadurch sehr guten Auslastung des Baugewerbes rechnen wir bei den natürlichen und den juristischen Personen mit einer leichten Zunahme. Die Erträge aus den Grundstückgewinnsteuern und den Sonderveranlagungen sind schwer zu prognostizieren, hier sind wir auf einem relativ tiefen Niveau geblieben. Die Rückstellungen für Wertberichtigungen auf gefährdeten Steuerguthaben sind auf einem hohen Niveau. Für das Jahr 2010 rechnen wir mit tiefen Steuerabschreibungen. Der Finanzausgleich geht gegenüber dem Vorjahr um Fr. 100'000.- zurück weil wir annehmen, dass die Steuererträge pro Kopf in unserer Gemeinde stärker ansteigen als der Mittelwert aller Gemeinden.

Im Bereich Zinsen erwirtschaften wir rund Fr. 350'000.- weniger. Durch die hohen Investitionen können keine Anlagen mehr getätigt werden. Wir rechnen mit der Aufnahme von rund 5 Mio. Franken Darlehen und mit den entsprechenden Zinskosten.

Bei den Liegenschaften des Finanzvermögens haben wir im 2008 einen Buchgewinn von rund Fr. 230'000.- realisiert, hier rechnen wir mit keinen ausserordentlichen Einnahmen. Zu Lasten des Steuerhaushaltes sind keine übrigen Abschreibungen budgetiert, im 2008 haben wir zusätzlich Fr. 500'000.- abgeschrieben.



7 Investitionsrechnung

	Differenz zu Voranschlag Vorjahr	Voranschlag 2010	Voranschlag 2009	Rechnung 2008
Steuerhaushalt				
Bruttoinvestitionen	-2'080'000	5'445'000.00	7'525'000.00	1'285'398.00
Investitionseinnahmen	-670'000	2'805'000.00	3'475'000.00	526'516.20
Nettoinvestitionen	-1'410'000	2'640'000.00	4'050'000.00	758'881.80
Spezialfinanzierungen				
Bruttoinvestitionen gebührenfinanzierte Anlagen	-3'361'000	3'433'000.00	6'794'000.00	2'345'724.35
Investitionseinnahmen	-1'552'000	933'000.00	2'485'000.00	1'684'216.00
Nettoinvestitionen	-1'809'000	2'500'000.00	4'309'000.00	661'508.35
Gesamtgemeinde				
Total Bruttoinvestitionen	-5'441'000	8'878'000.00	14'319'000.00	3'631'122.35
Investitionseinnahmen	-2'222'000	3'738'000.00	5'960'000.00	2'210'732.20
Total Nettoinvestitionen	-3'219'000	5'140'000.00	8'359'000.00	1'420'390.15

Im 2010 sind folgende Ausgaben und Einnahmen vorgesehen:

Beschlossen durch zuständiges Organ:	Ausgaben	Einnahmen	Noch nicht beschlossen:	Ausgaben	Einnahmen
DLZ Glyssibach, Fassaden, Heizung, Objektschutz	50'000		Sanierung ZSA Kienholz	200'000	
Neuermessung Los 9	20'000		Schulanlage Dorf Pausenplatz	100'000	
Feuerwehrmagazin	250'000	100'000	Brienzerbergstrasse Sanierung	70'000	
Doppeltturnhalle mit Mehrzweckraum	3'900'000	1'800'000	Sauberwasserleitung Giessbach	99'000	
Neuerschliessung Heger	300'000	230'000	Strassengen. Brienzerberg	100'000	
Parkplätze Glyssibach, Parz. Blatter	110'000		WH Forststrassen	20'000	8000
Parkplätze Glyssibach, Glyssibachweg	40'000		Wald mit bes. Schutzfunktionen	100'000	80000
Parkplätze Quaiprojekt	100'000		Kinoliegenschaft Sanierung Lüftung	75'000	
BRB Rückzahlung Darlehen		0	Übertrag Liegenschaften FV		75000
SAW Rückzahlung Darlehen		20'000			
Sanierung Fahrniquelle und Messer Triggli	50'000				
Wasserleitungen Glyssibach, Verlegung	20'000				
Reservoir Gampeli	1'500'000				
Wasser Einkaufsgebühren		70'000			
Kantonsbeiträge		400'000			
Abwasserleitungen Glyssibach, Verlegung	20'000				
Kanalisation Harstettli Axalp	80'000				
Ersatz Gasmotor ARA	98'000				
Abwasser Einkaufsgebühren		140'000			
Abwasser Grundeigentümerbeiträge		30'000			



Einwohnergemeinde Brienz

Quai, Platzgestaltung	900'000	800'000					
Verbauung Tanngündel	20'000	18'000					
Verbauung Ritz, Überwachung Rutsch	4'000						
Verbauung Brienz Wildbäche	27'000						
Kantonsbeiträge		12'000					
Druckleitung Giessbach	400'000						
Trafostation Aaregg	30'000						
Trafostation Tor Verstärkung	70'000						
Stromproduktion Reservoir Gampeli	200'000						
Einkaufsgebühren Energie		30'000					
Total	8'189'000	3'650'000	4'539'000		764'000	163'000	601'000
Bruttoinvestition	8'953'000			Beiträge	3'813'000	Nettoinvestition	5'140'000

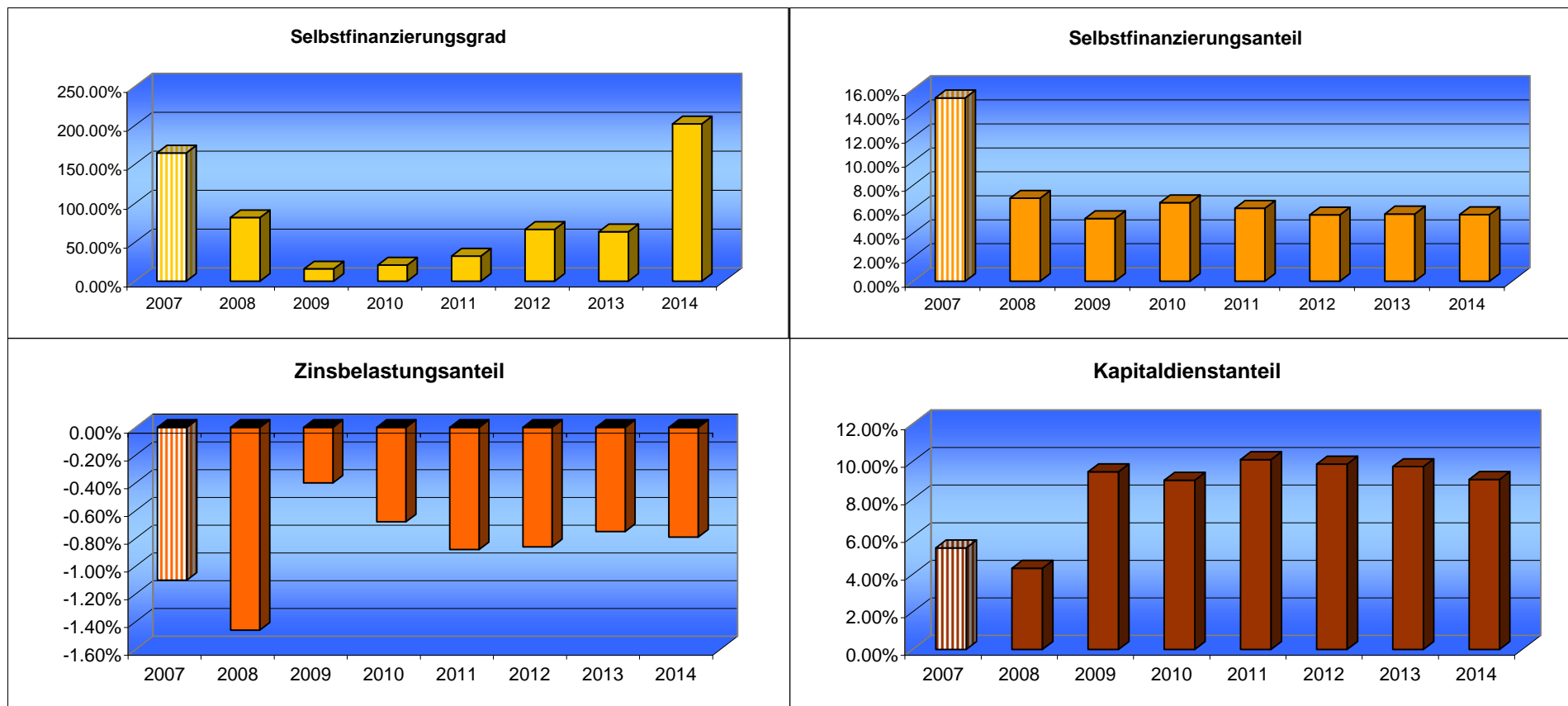
Die Kredite für die grossen Investitionen sind beschlossen, durch den Gemeinderat sind noch 7 Verpflichtungskredite zu beschliessen und der Gemeindeversammlung ist noch 1 Verpflichtungskredit zur Genehmigung zu beantragen.

Wie schon auf Seite 2 erwähnt ist das Investitionsvolumen sehr hoch und bringt den Behörden und dem Personal weiterhin viel Mehrarbeit. Das Controlling betreffend der bestellten Qualität und der Kosteneinhaltung ist in dieser Phase sehr wichtig.



8 Finanzkennzahlen

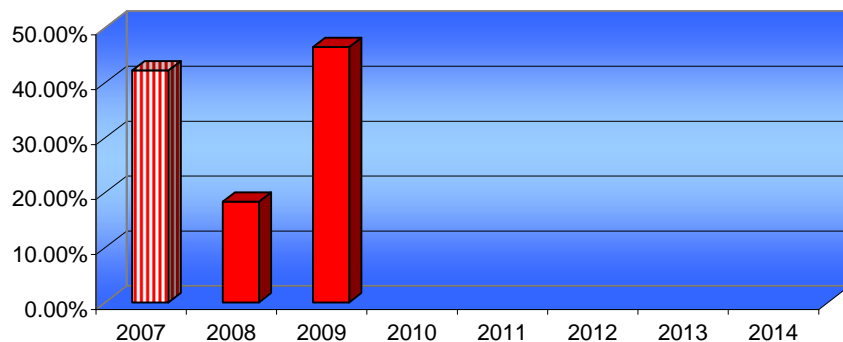
Grafische Darstellung der Finanzkennziffern im Mehrjahresvergleich



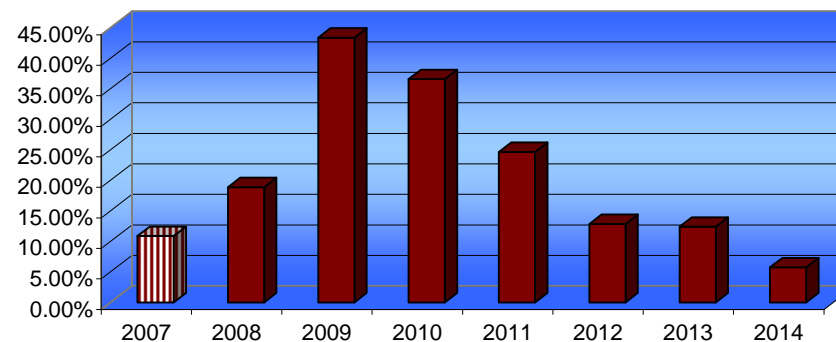


Einwohnergemeinde Brienz

Bruttoverschuldungsanteil



Investitionsanteil



Der Selbstfinanzierungsgrad sinkt durch die hohen Investitionen, welche nicht mehr durch selbst erarbeitete Mittel finanziert werden können, auf ein sehr tiefes Niveau. In der Planungsperiode sind sowohl im steuerfinanzierten und im spezialfinanzierten Bereich aussergewöhnliche Investitionen enthalten. Der Selbstfinanzierungsanteil sinkt ebenfalls auf ein ungenügendes Niveau. Vom bereinigten Ertrag bleibt wenig übrig für die Finanzierung von Investitionen. Der Zinsbelastungsanteil steigt durch die Zunahme des Fremdkapitals an. Die Belastung bleibt aber noch auf einem tiefen Niveau. Der Kapitaldienstanteil steigt durch die hohen Abschreibungen und den Zinsaufwand auf eine mittlere Belastung. Der Bruttoverschuldungsanteil lag im Vorjahr noch auf einem tiefen Niveau, im 2009 ist er nun deutlich angestiegen. Der Investitionsanteil weist im Vergleich mit anderen Gemeinden eine sehr starke Investitionstätigkeit aus.

Gegenüber dem Median der bernischen Gemeinden schloss Brienz in den letzten Jahren besser ab. Mit den geplanten Investitionen verschlechtert sich unser Finanzhaushalt. Da wir über ein relativ hohes Eigenkapital verfügen, können die Aufwandüberschüsse der nächsten 5 Jahre gedeckt werden.

	Median bernische Gemeinden		Gemeinde Brienz						
Finanzkennzahlen	2007	2008	2009	2010	2011	2012	2013	2014	
Selbstfinanzierungsgrad	165.00%	81.85%	15.93%	20.97%	32.55%	66.73%	63.65%	202.38%	
Selbstfinanzierungsanteil	15.30%	6.93%	5.23%	6.55%	6.10%	5.54%	5.62%	5.56%	
Zinsbelastungsanteil	-1.10%	-1.46%	-0.40%	-0.68%	-0.88%	-0.86%	-0.75%	-0.79%	
Kapitaldienstanteil	5.40%	4.31%	9.45%	9.00%	10.09%	9.85%	9.72%	9.04%	
Bruttoverschuldungsanteil	42.20%	18.33%	46.48%						
Investitionsanteil	10.90%	18.88%	43.38%	36.58%	24.65%	12.85%	12.40%	5.75%	



9 Antrag

Der Gemeinderat Brienz hat den vorliegenden Voranschlag mit allen Bestandteilen an seiner Sitzung vom 28.09.2009 beschlossen und beantragt der Gemeindeversammlung:

- Genehmigung des Voranschlages mit einem Aufwandüberschuss von **-228'900.00**

3855 Brienz

Gemeinderat Brienz

Die Präsidentin

Der Sekretär

Der Finanzverwalter

Annelise Zimmermann

Thomas Dräyer

Hans Zybach

10 Genehmigung

Die Gemeindeversammlung Brienz hat den vorliegenden Voranschlag am 10.12.2009 gemäss dem vorstehenden Antrag des Gemeinderates genehmigt.

3855 Brienz

Namens der Gemeindeversammlung

Der Präsident

Der Sekretär

Peter Flück

Thomas Dräyer



11 Übersicht über den Voranschlag

	Voranschlag 2010		Voranschlag 2009		Rechnung 2008	
	Aufwand	Ertrag	Aufwand	Ertrag	Aufwand	Ertrag
Abschluss der Laufenden Rechnung						
Total Aufwand	22'125'300.00		21'471'430.00		20'046'077.55	
Total Ertrag		21'896'400.00		21'450'750.00		20'177'060.65
Ertragsüberschuss	0.00		0.00		130'983.10	
Aufwandüberschuss		228'900.00		20'680.00		0.00
Total	22'125'300.00	22'125'300.00	21'471'430.00	21'471'430.00	20'177'060.65	20'177'060.65
Abschluss der Investitionsrechnung						
a) Nettoinvestitionen						
Total aktivierte Ausgaben	8'878'000.00		14'319'000.00		3'631'122.35	
Total passivierte Einnahmen		3'738'000.00		5'960'000.00		2'210'732.20
Nettoinvestitionen		5'140'000.00		8'359'000.00		1'420'390.15
Total	8'878'000.00	8'878'000.00	14'319'000.00	14'319'000.00	3'631'122.35	3'631'122.35
b) Finanzierung						
Übernahme der Nettoinvestitionen (Einnahmenüberschuss der IR)	5'140'000.00		8'359'000.00		1'420'390.15	
Übernahme der Abschreibungen Verwaltungsvermögen		2'600'000.00		2'342'950.00		1'457'694.90
Übernahme der Abschreibungen Bilanzfehlbetrag		0.00		0.00		0.00
Ertragsüberschuss der Laufenden Rechnung		0.00		0.00		130'983.10
Aufwandüberschuss der Laufenden Rechnung	228'900.00		20'680.00		0.00	
Einlagen in Spezialfinanzierungen		842'250.00		769'800.00		929'340.75
Entnahmen aus Spezialfinanzierungen	2'135'300.00		2'238'800.00		1'355'453.22	
Finanzierungsüberschuss	0.00		0.00		0.00	
Finanzierungsfehlbetrag		4'061'950.00		7'505'730.00		257'824.62
Total	7'504'200.00	7'504'200.00	10'618'480.00	10'618'480.00	2'775'843.37	2'775'843.37
c) Kapitalveränderung						
Übernahme des Finanzierungsüberschusses		0.00		0.00		0.00
Übernahme des Finanzierungsfehlbetrages	4'061'950.00		7'505'730.00		257'824.62	
Aktivierung der Investitionsausgaben		8'878'000.00		14'319'000.00		3'631'122.35
Passivierung der Investitionseinnahmen	3'738'000.00		5'960'000.00		2'210'732.20	
Passivierung der Abschreibungen	2'600'000.00		2'342'950.00		1'457'694.90	
Einlagen in Spezialfinanzierungen	842'250.00		769'800.00		929'340.75	
Entnahmen aus Spezialfinanzierungen		2'135'300.00		2'238'800.00		1'355'453.22
Zunahme des Eigenkapitals	0.00		0.00		130'983.10	
Abnahme des Eigenkapitals		228'900.00		20'680.00		0.00
Total	11'242'200.00	11'242'200.00	16'578'480.00	16'578'480.00	4'986'575.57	4'986'575.57



Wasserversorgung

NPM Budget

	Voranschlag 2010		Voranschlag 2009		Rechnung 2008	
	Aufwand	Ertrag	Aufwand	Ertrag	Aufwand	Ertrag
	691'000	701'000	711'100	654'750	647'622	545'843
Nettoergebnis an Spezialfinanzierung	10'000			-56'350		-101'779
Deckung des Aufwandes durch Gebühren in %	101.45%		92.08%		84.28%	



Abwasserentsorgung

NPM Budget

	Voranschlag 2010		Voranschlag 2009		Rechnung 2008	
	Aufwand	Ertrag	Aufwand	Ertrag	Aufwand	Ertrag
	1'080'100	1'104'600	1'097'600	1'024'000	929'756	704'905
Nettoergebnis an Spezialfinanzierung	24'500			-73'600		-224'852
Deckung des Aufwandes durch Gebühren in %	102.27%		93.29%		75.82%	



Abfallentsorgung

NPM Budget

	Voranschlag 2009		Voranschlag 2009		Rechnung 2008	
	Aufwand	Ertrag	Aufwand	Ertrag	Aufwand	Ertrag
	410'000	435'500	465'400	463'200	439'697	441'888
Nettoergebnis an Spezialfinanzierung	25'500			-2'200	2'190	
Deckung des Aufwandes durch Gebühren in %	106.22%		99.53%		100.50%	



Elektrizitätsversorgung

NPM Budget

	Voranschlag 2010		Voranschlag 2009		Rechnung 2008	
	Aufwand	Ertrag	Aufwand	Ertrag	Aufwand	Ertrag
	5'341'750	5'848'250	5'322'300	5'801'500	4'623'276	5'183'828
Gewinnablieferung	543'000		528'000		525'000	
Nettoergebnis an Spezialfinanzierung		-36'500		-48'800	35'552	
Deckung des Aufwandes durch Gebühren in %	99.38%		99.17%		100.69%	



Konto	Laufende Rechnung Funktionale Gliederung LR	Voranschlag 2010		Voranschlag 2009		Rechnung 2008	
		Aufwand	Ertrag	Aufwand	Ertrag	Aufwand	Ertrag
	Total	22'125'300	21'896'400	21'471'430	21'450'750	20'046'077.55	20'177'060.65
	Netto Aufwand		228'900		20'680	130'983.10	
	Netto Ertrag						
0	ALLGEMEINE VERWALTUNG	1'698'800	538'800	1'756'100	512'500	1'520'292.77	566'687.40
	Netto Aufwand		1'160'000		1'243'600	953'605.37	
1	OEFFENTLICHE SICHERHEIT	818'500	829'200	925'300	922'100	799'949.20	800'231.60
	Netto Aufwand				3'200		
	Netto Ertrag	10'700				282.40	
2	BILDUNG	2'024'600	185'000	2'108'560	301'500	2'003'291.28	304'094.95
	Netto Aufwand		1'839'600		1'807'060	1'699'196.33	
3	KULTUR UND FREIZEIT	307'000	88'500	285'400	100'000	312'114.55	107'918.95
	Netto Aufwand		218'500		185'400	204'195.60	
4	GESUNDHEIT	399'750	250	513'450		370'709.70	220.95
	Netto Aufwand		399'500		513'450	370'488.75	
5	SOZIALE WOHLFAHRT	2'826'850	1'044'500	2'649'850	1'105'550	2'960'447.25	1'017'630.40
	Netto Aufwand		1'782'350		1'544'300	1'942'816.85	
6	VERKEHR	1'810'300	742'100	1'789'070	752'700	1'826'876.85	779'557.20
	Netto Aufwand		1'068'200		1'036'370	1'047'319.65	
7	UMWELT UND RAUMORDNUNG	2'464'200	2'256'100	2'475'850	2'284'100	2'254'787.60	2'028'304.15
	Netto Aufwand		208'100		191'750	226'483.45	
8	VOLKSWIRTSCHAFT	7'002'600	7'430'650	6'349'850	6'780'900	5'978'197.25	6'308'275.90
	Netto Ertrag	428'050		431'050		330'078.65	
9	FINANZEN UND STEUERN	2'772'700	8'781'300	2'618'000	8'691'400	2'019'411.10	8'264'139.15
	Netto Ertrag	6'008'600		6'073'400		6'244'728.05	



Konto	Investitionsrechnung Funktionale Gliederung IR	Voranschlag 2010		Voranschlag 2009		Rechnung 2008	
		Ausgaben	Einnahmen	Ausgaben	Einnahmen	Ausgaben	Einnahmen
	Total	8'953'000	3'813'000	14'584'000	6'225'000	6'430'679.45	6'430'679.45
	Netto Aufwand		5'140'000		8'359'000		
0	ALLGEMEINE VERWALTUNG	50'000		390'000	200'000	27'135.40	
	Netto Aufwand		50'000		190'000		27'135.40
1	OEFFENTLICHE SICHERHEIT	470'000	100'000	3'524'000	1'800'000	660'462.15	457'872.65
	Netto Aufwand		370'000		1'724'000		202'589.50
2	BILDUNG	4'000'000	1'800'000	4'000'000	1'200'000	386'474.60	302'466.05
	Netto Aufwand		2'200'000		2'800'000		84'008.55
3	KULTUR UND FREIZEIT			250'000	100'000	111'139.30	700.00
	Netto Aufwand				150'000		110'439.30
6	VERKEHR	819'000	250'000	980'000	218'000	604'046.90	62'798.45
	Netto Aufwand		569'000		762'000		541'248.45
7	UMWELT UND RAUMPLANUNG	2'719'000	1'470'000	3'862'000	2'239'000	1'216'558.80	1'176'601.20
	Netto Aufwand		1'249'000		1'623'000		39'957.60
8	VOLKSWIRTSCHAFT	820'000	118'000	1'313'000	203'000	625'305.20	210'293.85
	Netto Aufwand		702'000		1'110'000		415'011.35
9	FINANZEN UND STEUERN	75'000	75'000	265'000	265'000	2'799'557.10	4'219'947.25
	Netto Ertrag					1'420'390.15	



Konto	Laufende Rechnung Funktionale Gliederung LR	Voranschlag 2010		Voranschlag 2009		Rechnung 2008	
		Aufwand	Ertrag	Aufwand	Ertrag	Aufwand	Ertrag
	Total	22'125'300	21'896'400	21'471'430	21'450'750	20'046'077.55	20'177'060.65
	Netto Aufwand		228'900		20'680		
	Netto Ertrag					130'983.10	
0	ALLGEMEINE VERWALTUNG	1'698'800	538'800	1'756'100	512'500	1'520'292.77	566'687.40
	Netto Aufwand		1'160'000		1'243'600		953'605.37
01	Legislative und Exekutive	290'000		366'200		264'829.90	2'530.70
	Netto Aufwand		290'000		366'200		262'299.20
011	Legislative	70'600		65'100		70'517.50	
	Netto Aufwand		70'600		65'100		70'517.50
011.300.01	Entschädigung, Sitzungsgelder	12'400		12'000		10'377.50	
011.303.01	Sozialversicherungsbeiträge	600		500		229.05	
011.305.01	Unfall und Krankenversicherung	200		100		61.95	
011.310.01	Stimm- und Wahlmaterial, Inserate	14'900		16'000		32'835.80	
011.317.01	Spesenentschädigung	1'000		500		978.55	
011.318.01	Dienstleistungen und Honorare, allg. Aufwand	30'600		25'000		17'411.70	
011.318.10	Telefon, Porti	10'900		11'000		8'622.95	
012	Exekutive	219'400		301'100		194'312.40	2'530.70
	Netto Aufwand		219'400		301'100		191'781.70
012.300.01	Entschädigungen, Sitzungsgelder Gemeinderat	118'000		145'000		100'015.60	
012.300.02	Entschädigungen, Sitzungsgelder Kommissionen	20'600		13'200		11'387.60	
012.303.01	Sozialversicherungsbeiträge	7'800		10'500		5'998.00	
012.304.01	Personalversicherungsbeiträge	9'500		8'000		84.80	
012.305.01	Unfall- und Krankenversicherung	2'000		2'400		2'087.70	
012.309.01	Ausbildung, Kurse	1'500		4'000		150.00	
012.317.01	Spesenentschädigungen	15'000		15'000		12'001.80	
012.317.02	Repräsentationen	8'000		8'000		7'627.55	
012.317.99	Gemeinderatskredit	25'000		25'000		19'445.80	
012.318.01	Dienstleistungen und Honorare	12'000		70'000		35'513.55	
012.436.01	Rückerstattung Personalaufwand						2'530.70
012.436.02	Rückerstattungen Sachaufwand						
02	Allgemeine Verwaltung	1'274'000	450'600	1'238'600	427'300	1'127'930.77	476'140.90
	Netto Aufwand		823'400		811'300		651'789.87
029	Allgemeine Verwaltung	1'274'000	450'600	1'238'600	427'300	1'127'930.77	476'140.90
	Netto Aufwand		823'400		811'300		651'789.87
029.300.01	Steuerkommission						
029.301.01	Löhne	928'200		852'000		821'319.20	
029.303.01	Sozialversicherungsbeiträge	72'800		69'400		46'884.30	
029.304.01	Personalversicherungsbeiträge	53'000		46'800		48'112.40	
029.305.01	Unfall- und Krankenversicherung	17'200		15'300		15'160.65	
029.309.01	Ausbildung, Kurse, Personalwerbung	11'000		27'000		10'651.80	
029.310.01	Büromaterial, Drucksachen, Inserate, Zeitschriften	45'000		43'000		44'490.15	
029.311.01	Anschaffung Büromobiliar und Maschinen			8'800		1'078.35	
029.313.01	Verbrauchsmaterial	500		500			
029.315.01	Unterhalt Mobiliar und Maschinen	1'000		1'000		2'001.37	
029.315.02	Wartungsgebühr, Unterhalt EDV-Anlage	24'500		28'400		19'598.65	
029.316.01	Mieten						
029.317.01	Spesenentschädigungen	8'500		5'000		6'636.25	
029.318.01	Dienstleistungen und Honorare	2'000		23'600			
029.318.02	Betriebskosten	3'000		3'000		3'015.30	
029.318.03	Gebühren Kanton						
029.318.04	Bank- und Postcheckspesen	3'000		3'000		3'223.70	
029.318.10	Telefon, Porti	32'000		38'000		31'443.50	



Konto	Laufende Rechnung Funktionale Gliederung LR	Voranschlag 2010		Voranschlag 2009		Rechnung 2008	
		Aufwand	Ertrag	Aufwand	Ertrag	Aufwand	Ertrag
029.318.20	Haftpflicht- und Sachversicherung	3'300		3'200		3'274.55	
029.351.01	Entschädigung an Kanton	51'700		55'000		53'835.40	
029.365.01	Beiträge Private Institutionen	2'300		2'100		2'394.00	
029.390.02	Verrechneter Sachaufwand	15'000		13'500		14'811.20	
029.431.99	Mahngebühren		5'500		4'000		5'271.95
029.434.01	Dienstleistungen für Dritte		50'000		42'000		63'256.65
029.435.01	Übrige Verkaufserlöse		1'500		1'500		518.50
029.436.01	Rückerstattung Personalaufwand		30'000		30'000		26'729.30
029.436.02	Rückerstattungen Sachaufwand		12'500		10'000		12'367.55
029.438.01	Verrechnete Personalkosten Investitionen		10'000		10'000		24'395.55
029.451.01	Rückerstattungen vom Kanton u. GVB		10'300		11'500		18'892.10
029.452.01	Rückerstattungen von anderen Gemeinwesen		800		800		727.00
029.490.01	Verrechneter Personalaufwand		282'000		273'000		277'832.30
029.490.02	Verrechneter Sachaufwand		48'000		44'500		46'150.00
09	Nicht aufteilbare Aufgaben	134'800	88'200	151'300	85'200	127'532.10	88'015.80
	Netto Aufwand		46'600		66'100		39'516.30
090	Verwaltungsliegenschaft Glyssibach	63'400	28'200	75'700	25'200	60'906.30	28'611.30
	Netto Aufwand		35'200		50'500		32'295.00
090.301.01	Löhne	10'800		10'200		10'336.15	
090.303.01	Sozialversicherungsbeiträge	800		800		594.35	
090.305.01	Unfall- und Krankenversicherung	400		300		256.30	
090.311.01	Anschaffungen Mobiliar, Maschinen			1'000			
090.312.01	Wasser, Energie, Heizmaterial	22'000		25'000		14'563.00	
090.313.01	Verbrauchsmaterial	1'000		1'000		220.50	
090.314.01	Unterhalt und Reparaturen Liegenschaft	18'000		28'000		21'917.90	
090.317.01	Spesenentschädigungen	400		400		381.00	
090.318.15	Kehricht, Abwasser, Tellen	3'000		2'500		2'771.75	
090.318.20	Versicherungsprämien	5'000		5'500		6'111.35	
090.390.01	Verrechneter Personalaufwand	2'000		1'000		3'754.00	
090.427.01	Mieten, Benützungsgebühren		200		200		200.00
090.436.02	Rückerstattungen Sachaufwand						
090.490.01	Verrechneter Personalaufwand		4'000		4'000		4'000.00
090.490.02	Verrechneter Sachaufwand		24'000		21'000		24'411.30
091	Gemeindehaus Dindlen	71'400	60'000	75'600	60'000	66'625.80	59'404.50
	Netto Aufwand		11'400		15'600		7'221.30
091.300.01	Entschädigungen, Sitzungsgelder					99.20	
091.301.01	Löhne	34'200		32'200		31'522.00	
091.303.01	Sozialversicherungsbeiträge	2'600		2'600		1'945.20	
091.304.01	Personalversicherungsbeiträge	2'200		2'300		2'079.70	
091.305.01	Unfall- u. Krankenversicherung	1'400		1'400		1'325.95	
091.311.01	Anschaffungen Mobiliar, Maschinen	1'000		1'000		2'143.45	
091.312.01	Wasser, Energie, Heizmaterial	14'000		18'000		10'299.45	
091.313.10	Verbrauchsmaterial	2'500		2'500		2'777.90	
091.314.01	Unterhalt und Reparaturen Liegenschaft	4'000		3'000		3'619.30	
091.315.01	Unterhalt Mobiliar, Maschinen	1'000		1'000		1'700.80	
091.317.01	Spesententschädigungen			100		50.00	
091.318.10	Telefon, Porti	800		400		875.85	
091.318.15	Kehricht, Abwasser, Tellen	1'900		2'000		1'821.50	
091.318.20	Versicherungsprämien	2'800		3'100		3'472.50	
091.390.01	Verrechneter Personalaufwand	3'000		6'000		2'893.00	
091.427.01	Mieten, Benützungsgebühren		42'000		42'000		41'404.50
091.436.01	Rückerstattung Personalaufwand						
091.490.03	Verr. Miete Schulräume		18'000		18'000		18'000.00
1	OEFFENTLICHE SICHERHEIT	818'500	829'200	925'300	922'100	799'949.20	800'231.60
	Netto Aufwand				3'200		



Konto	Laufende Rechnung Funktionale Gliederung LR	Voranschlag 2010		Voranschlag 2009		Rechnung 2008	
		Aufwand	Ertrag	Aufwand	Ertrag	Aufwand	Ertrag
	Netto Ertrag		10'700				282.40
10	Rechtsaufsicht	111'500	139'200	113'900	129'400	124'081.45	141'138.00
	Netto Ertrag		27'700		15'500		17'056.55
100	Mass und Gewicht	8'000		8'000		7'568.45	
	Netto Aufwand		8'000		8'000		7'568.45
100.318.01	Nachführung Vermessungswerk		8'000		8'000		7'568.45
101	Übrige Rechtspflege	103'500	139'200	105'900	129'400	116'513.00	141'138.00
	Netto Ertrag		35'700		23'500		24'625.00
101.300.01	Entschädigungen Bauwesen und Vormundschaft		12'000		12'000		14'359.80
101.300.02	Entschädigungen Mietamt		2'000		1'800		2'457.40
101.301.01	Löhne Mietamt, Siegelungen u. Feuerungskontrollen		13'400		16'100		15'351.25
101.303.01	Sozialversicherungsbeiträge		3'500		3'500		2'392.80
101.309.01	Ausbildung, Kurse, Personalwerbung		1'000		1'000		
101.310.01	Büromaterial, Drucksachen, Inserate, Zeitschriften		500		500		1'064.00
101.311.01	Anschaffungen Mobilien, Maschinen		2'000		2'000		2'852.30
101.317.01	Spesenentschädigungen		800		800		75.60
101.318.01	Baubewilligungsgebühren und Dienstleistungen		20'000		20'000		20'266.05
101.318.02	Gebühren Einwohner- und Fremdenkontrolle		38'000		38'000		41'748.00
101.318.03	Gebühren Vormundschaftswesen		7'000		7'000		12'710.10
101.318.04	Dienstleistungen Vormundschaft						
101.351.01	Arbeitsgericht Interlaken - Beitrag		3'300		3'200		3'235.70
101.352.02	Mietamt - Gemeindeanteil Brienz						
101.431.01	Baubewilligungsgebühren						38'240.60
101.431.02	Kanzleigegebühren						71'075.35
101.431.03	Vormundschaftsgebühren						5'350.00
101.431.04	Gebühren Mietamt						655.35
101.436.01	Rückerstattung Personalaufwand						
101.452.01	Gemeindebeiträge Mietamt						2'717.60
101.461.01	Beiträge vom Kanton / GVB						23'099.10
14	Feuerwehr	592'200	592'200	684'000	684'000	501'346.75	501'346.75
140	Feuerwehr	592'200	592'200	336'500	336'500	273'721.80	273'721.80
140.300.01	Entschädigungen, Sitzungsgelder		58'400		40'000		28'005.35
140.301.01	Löhne		14'800		12'900		11'984.60
140.301.10	Entschädigungen Ausbildung		18'000		8'000		7'200.00
140.301.11	Sold Übungen		40'000		20'000		15'237.50
140.301.12	Sold Einsätze / Gefahrenwache		25'000		25'000		20'729.60
140.301.13	Entschädigungen Pikettdienst		71'500				
140.303.01	Sozialversicherungsbeiträge		9'800		4'900		4'041.70
140.304.01	Personalversicherungsbeiträge		1'400		1'100		1'155.35
140.305.01	Hilfskasse Feuerwehrverband		1'200		1'600		1'208.50
140.306.01	Dienstkleider, Verpflegung		2'500		3'500		1'755.65
140.309.01	Aus- und Weiterbildung, Kurse		8'000		3'000		3'760.60
140.310.01	Büromaterial, Drucksachen, Inserate, Zeitschriften		6'000		4'500		3'872.45
140.311.01	Anschaffungen Ausrüstung, Korpsmaterial		49'300		30'000		25'724.55
140.312.01	Wasser, Energie, Heizmaterial		8'000		1'700		1'754.20
140.313.01	Verbrauchsmaterial, Treib- und Schmierstoffe		10'900		7'300		5'566.65
140.314.01	Unterhalt Feuerwehrmagazine		5'000		1'000		104.10
140.315.01	Unterhalt Ausrüstung, Material		17'600		11'500		11'937.30
140.315.10	Unterhalt und Reparatur Fahrzeuge		28'500		34'000		24'015.65
140.316.01	Mietanteil Feuerwehrmagazin		2'800				17'400.00
140.317.01	Spesenentschädigungen		5'000		3'000		2'116.35
140.318.10	Telefon, Funk, Porti		13'000		12'000		8'131.65



Konto	Laufende Rechnung Funktionale Gliederung LR	Voranschlag 2010		Voranschlag 2009		Rechnung 2008	
		Aufwand	Ertrag	Aufwand	Ertrag	Aufwand	Ertrag
140.318.20	Versicherungen und Steuern	10'000		7'000		5'134.35	
140.330.01	Abschreibungen auf Verlusten	5'000		5'000		4'700.05	
140.365.01	Beiträge	500		500		300.00	
140.380.01	Einlage in Spezialfinanzierung					42'979.00	
140.390.01	Verrechneter Personalaufwand	16'000		7'000		8'871.80	
140.390.02	Verrechneter Sachaufwand	4'000		2'000		2'000.00	
140.392.01	Verrechnete Abschreibungen	160'000		90'000		14'034.85	
140.430.01	Feuerwehersatzabgaben		260'000		260'000		176'582.80
140.434.01	Dienstleistungen verr. Einsätze		5'000		5'000		11'108.00
140.436.01	Rückerstattung Personalaufwand						
140.436.02	Rückerstattungen Sachaufwand		1'000		1'000		4'409.00
140.437.01	Bussen		1'000		1'200		875.00
140.452.01	Gemeindebeiträge				8'500		8'500.00
140.461.01	Beiträge Gebäudeversicherung				50'000		72'247.00
140.461.02	Kantonsbeitrag Stützpunkt A8		215'000				
140.480.01	Entnahme aus Spezialfinanzierung		110'200		10'800		
141	Stützpunkt N 8			347'500	347'500	227'624.95	227'624.95
141.300.01	Entschädigungen, Sitzungsgelder			30'000		14'986.10	
141.301.01	Löhne						
141.301.10	Entschädigungen Ausbildung			9'000		5'040.00	
141.301.11	Sold Übungen			18'000		13'537.50	
141.301.12	Sold Einsätze			10'000		688.80	
141.301.13	Entschädigungen Pikettdienst			69'000		68'800.35	
141.303.01	Sozialversicherungsbeiträge			2'000		3'157.25	
141.309.01	Aus- und Weiterbildung, Kurse			5'000		7'637.05	
141.310.01	Büromaterial, Drucksachen, Inserate			2'500		566.25	
141.311.01	Anschaffungen Ausrüstung, Korpsmaterial			20'500		23'633.90	
141.313.01	Verbrauchsmaterial, Treib- und Schmierstoffe			6'000		3'763.05	
141.315.01	Unterhalt Ausrüstung, Material			6'500		8'574.65	
141.315.10	Unterhalt und Reparatur Fahrzeuge			20'000		24'848.35	
141.316.01	Mietanteil Feuerwehrmagazin			36'800		17'400.00	
141.317.01	Spesenentschädigungen			3'000		1'720.60	
141.318.10	Telefon, Funk, Porti			8'000		4'990.95	
141.318.20	Versicherungen und Steuern			2'200		2'907.70	
141.380.01	Einlage in Spezialfinanzierung						
141.390.01	Verrechneter Personalaufwand			7'000		9'337.65	
141.390.02	Verrechneter Sachaufwand			2'000		2'000.00	
141.392.01	Verrechnete Abschreibungen			90'000		14'034.80	
141.461.01	Kantonsbeitrag				185'000		178'271.00
141.480.01	Entnahme aus Spezialfinanzierung				162'500		49'353.95
15	Militärische Landesverteidigung	5'200		7'700		4'817.00	
	Netto Aufwand		5'200		7'700		4'817.00
151	Militär	5'200		7'700		4'817.00	
	Netto Aufwand		5'200		7'700		4'817.00
151.311.01	Anschaffungen	500		500		117.00	
151.314.01	Kantonnementsmaterial						
151.314.01	Unterhalt Scheibenstand	4'700		5'700		4'700.00	
151.316.01	Quartierentschädigungen						
151.318.01	Entlassungsfeier, Ehrensold						
151.365.01	Vereinigte Schützengesellschaften			500			
151.390.01	Verrechneter Personalaufwand			1'000			
151.436.02	Entlassungsfeier -Rückerstattungen						
151.460.01	Entschädigung Truppenunterkunft						
16	Zivile Landesverteidigung	109'600	97'800	119'700	108'700	169'704.00	157'746.85
	Netto Aufwand		11'800		11'000		11'957.15
160	Zivilschutz	94'600	94'600	104'700	104'700	154'467.95	154'467.95
160.300.01	Entschädigungen, Sitzungsgelder	2'000		2'500		1'502.70	



Konto	Laufende Rechnung Funktionale Gliederung LR	Voranschlag 2010		Voranschlag 2009		Rechnung 2008	
		Aufwand	Ertrag	Aufwand	Ertrag	Aufwand	Ertrag
160.300.03	Entschädigung zusätzliche Diensttage						
160.301.01	Löhne	12'600		12'900		11'984.10	
160.303.01	Sozialversicherungsbeiträge	1'000		1'000		739.60	
160.304.01	Personalversicherungsbeiträge	1'600		1'500		1'539.75	
160.305.01	Unfall- und Krankenversicherung	200		200		284.65	
160.309.01	Aus- und Weiterbildung, Kurse	1'000		2'000		596.90	
160.311.01	Anschaffungen Mobiliar, Einrichtungen	1'000		2'500		680.10	
160.312.01	Wasser, Energie, Heizmaterial	7'000		7'000		6'879.50	
160.313.01	Verbrauchsmaterial	1'000		1'000		497.65	
160.314.01	Unterhalt Liegenschaften	3'900		5'000		54'691.05	
160.315.01	Unterhalt Ausrüstung, Material	1'500		3'000		531.45	
160.317.01	Spesenentschädigungen	500		500		119.30	
160.318.01	Entlassungsfeiern						
160.318.10	Telefon, Porti	3'000		3'000		3'164.30	
160.318.15	Kehricht, Abwasser, Tellen	1'300		1'000		1'291.50	
160.318.20	Versicherungen und Steuern	3'000		2'600		7'763.95	
160.362.01	Beiträge an regionale Ausbildungszentren						
160.362.02	Beitrag an ZSO Alpenregion	31'000		37'000		28'313.00	
160.380.01	Einlage in Schutzraumfonds	12'000		12'000		13'876.00	
160.390.01	Verrechneter Personalaufwand	7'000		7'000		15'214.80	
160.390.02	Verrechneter Sachaufwand	4'000		3'000		4'277.80	
160.392.01	Verrechnete Abschreibungen					519.85	
160.427.01	Einquartierungen		12'000		12'000		13'536.60
160.430.01	Schutzraumersatzabgaben		12'000		12'000		13'876.00
160.434.01	Ertrag aus Dienstleistungen		100		100		80.00
160.436.01	Rückerstattung Personalaufwand						
160.436.02	Rückerstattung Sachaufwand						
160.452.01	Gemeindebeiträge						
160.461.01	Kantonsbeitrag		3'500		5'500		3'500.00
160.480.01	Entnahme aus Spezialfinanzierung		67'000		75'100		123'475.35
160.490.02	Verrechneter Sachaufwand						
161	Übrige zivile Landesverteidigung	15'000	3'200	15'000	4'000	15'236.05	3'278.90
	Netto Aufwand		11'800		11'000		11'957.15
161.300.01	Entschädigungen, Sitzungsgelder RFO	2'500		2'500		4'474.80	
161.309.01	Aus- und Weiterbildung, Kurse RFO	2'000		1'500		1'769.60	
161.310.01	Büromaterial, Drucksachen, Inserate	1'500		2'500		1'197.25	
161.311.01	Anschaffung Mobilien, Einrichtungen	500					
161.317.01	Spesenentschädigungen RFO	1'000		1'000		294.40	
161.365.01	Beitrag an die Einsatzkostenversicherung	7'500		7'500		7'500.00	
161.452.01	Gemeindebeiträge RFO		3'200		4'000		3'278.90
2	BILDUNG	2'024'600	185'000	2'108'560	301'500	2'003'291.28	304'094.95
	Netto Aufwand		1'839'600		1'807'060		1'699'196.33
20	Kindergarten	130'200		112'700		101'881.50	
	Netto Aufwand		130'200		112'700		101'881.50
200	Kindergarten	130'200		112'700		101'881.50	
	Netto Aufwand		130'200		112'700		101'881.50
200.310.01	Büro- und Schulmaterial, Drucksachen	7'000		6'900		5'881.20	
200.311.01	Anschaffungen Mobilien, Maschinen	3'000		6'000		2'751.15	
200.313.01	Reinigungs- und Verbrauchsmaterial			300			
200.315.01	Unterhalt Mobiliar	1'400		900		1'043.95	
200.318.10	Telefon und Porti	800		1'000		648.05	
200.351.01	Beitrag an Kanton für Lohnanteil	118'000		97'600		91'557.15	
200.452.01	Schulgelder von anderen Gemeinden						
21	Volksschule	1'887'400	185'000	1'988'360	301'500	1'894'572.68	304'094.95



Konto	Laufende Rechnung Funktionale Gliederung LR	Voranschlag 2010		Voranschlag 2009		Rechnung 2008	
		Aufwand	Ertrag	Aufwand	Ertrag	Aufwand	Ertrag
	Netto Aufwand		1'702'400		1'686'860		1'590'477.73
210	Primarstufe	704'900	9'000	733'700	7'600	691'811.17	11'666.00
	Netto Aufwand		695'900		726'100		680'145.17
210.309.01	Aus- und Weiterbildung, Kurse	11'700		8'700		12'213.45	
210.310.01	Büro- und Schulmaterial, Drucksachen	65'000		74'300		60'617.22	
210.311.01	Mobiliar, Werkzeuge, Turnmaterial	9'700		37'300		7'951.45	
210.313.01	Reinigungs- und Verbrauchsmaterial	800		800		583.90	
210.315.01	Unterhalt Mobiliar, Maschinen, Werkzeug, EDV-Anlage	10'300		11'000		3'709.25	
210.317.01	Spesenentschädigungen Schulreisen	10'500		17'300		9'885.80	
210.318.01	Beiträge Schulveranstaltungen, Dienstleistungen	11'900		500			
210.318.03	Schülertransportkosten	20'000		19'000		15'678.85	
210.318.10	Telefon und Porti	3'000		2'500		2'733.55	
210.351.01	Beitrag an Kanton für Lohnanteil	554'000		562'300		570'461.70	
210.352.01	Schulgelder für Externe	8'000				7'976.00	
210.436.01	Rückerstattung von Dritten		1'000				500.00
210.452.01	Schulgelder von anderen Gemeinden		8'000		7'600		11'166.00
212	Sekundarstufe	628'500	161'500	675'410	266'600	710'465.86	265'741.30
	Netto Aufwand		467'000		408'810		444'724.56
212.300.01	Entschädigungen	500		5'100		450.00	
212.303.01	Sozialversicherungsbeiträge			400			
212.305.01	Unfall- und Krankenversicherun			250			
212.310.01	Büro- und Schulmaterial, Drucksachen	90'000		90'160		95'550.11	
212.311.01	Anschaffungen Mobiliar, Werkzeuge, Turnmaterial	16'900		25'000		30'408.45	
212.313.01	Reinigungs- und Verbrauchsmaterial	21'800		23'800		26'447.30	
212.315.01	Unterhalt Mobiliar, Maschinen, EDV-Anlage	14'600		23'700		24'986.70	
212.317.01	Spesenentschädigungen Schulreisen	26'200		28'600		21'905.65	
212.318.01	Beiträge Schulveranstaltungen, Dienstleistungen	6'500		6'500		7'871.50	
212.318.10	Telefon, Porti	2'000		2'000		2'082.75	
212.351.01	Beitrag an Kanton für Lohnanteil	450'000		469'900		500'763.40	
212.352.01	Schulgelder für Externe						
212.436.02	Rückerstattung Sachaufwand		500		2'000		522.30
212.452.01	Schulgelder von andern Gemeinden		161'000		264'600		265'219.00
214	Musikschulen	50'000		50'000		47'235.30	
	Netto Aufwand		50'000		50'000		47'235.30
214.365.01	Musikschulen - Schulgeld	50'000		50'000		47'235.30	
217	Schulliegenschaften	481'000	9'500	517'250	22'300	441'043.15	25'397.65
	Netto Aufwand		471'500		494'950		415'645.50
217.300.01	Entschädigungen Sitzungsgelder	20'000		21'000		19'528.05	
217.301.01	Löhne	215'400		193'000		195'814.20	
217.301.02	Löhne AHV frei (Schüler)	2'000		5'000		237.20	
217.303.01	Sozialversicherungsbeiträge	17'600		16'600		12'179.35	
217.304.01	Personalversicherungsbeiträge	13'000		11'600		11'866.60	
217.305.01	Unfall- und Krankenversicherung	8'600		8'700		7'705.60	
217.306.01	Dienstkleider, Verpflegung						
217.311.01	Anschaffungen Mobiliar, Maschinen	5'000		5'000		10'659.95	
217.312.01	Wasser, Energie, Heizmaterial	45'000		75'000		58'550.10	
217.313.01	Reinigungsmaterial	8'000		8'000		7'778.05	
217.314.01	Unterhalt Liegenschaften	52'600		95'600		47'853.40	
217.315.01	Unterhalt Mobiliar, Maschinen	10'000		12'000		8'225.65	
217.316.01	Miete Schulräume	28'000		8'000		8'390.60	
217.317.01	Spesenentschädigungen	4'000		4'000		4'067.00	
217.318.10	Telefon	300		250		303.70	



Konto	Laufende Rechnung Funktionale Gliederung LR	Voranschlag 2010		Voranschlag 2009		Rechnung 2008	
		Aufwand	Ertrag	Aufwand	Ertrag	Aufwand	Ertrag
217.318.15	Kehricht, Abwasser	6'500		9'500		6'814.45	
217.318.20	Versicherungen und Steuern	16'000		20'000		19'082.25	
217.390.01	Verrechneter Personalaufwand	11'000		6'000		3'987.00	
217.390.03	Verrechnete Miete Schulräume	18'000		18'000		18'000.00	
217.427.01	Mieten 10. Schuljahr BZI				7'300		7'320.00
217.434.01	Benützungsgebühren		4'500		10'000		15'675.70
217.436.01	Rückerstattungen Dritter		5'000		5'000		2'401.95
217.490.01	Verrechneter Personalaufwand						
219	Nicht Aufteilbares, Volksschule, Tagesschule	23'000	5'000	12'000	5'000	4'017.20	1'290.00
	Netto Aufwand		18'000		7'000		2'727.20
219.302.01	Löhne Stellvertretungen	1'000		2'000		366.10	
219.318.01	Dienstleistungen Jugendarbeiten	12'000					
219.366.01	Stipendien	10'000		10'000		3'651.10	
219.436.01	Rückerstattungen						
219.469.01	Entnahme aus Stipendienfonds		5'000		5'000		1'290.00
22	Sonderschulen	7'000		7'500		6'837.10	
	Netto Aufwand		7'000		7'500		6'837.10
220	Sonderschulen	7'000		7'500		6'837.10	
	Netto Aufwand		7'000		7'500		6'837.10
220.365.01	Beiträge an Sonderschulen	7'000		7'500		6'837.10	
29	Übriges Bildungswesen						
292	Erwachsenenbildung						
292.365.01	Erwachsenenbildung						
3	KULTUR UND FREIZEIT	307'000	88'500	285'400	100'000	312'114.55	107'918.95
	Netto Aufwand		218'500		185'400		204'195.60
30	Kulturförderung	64'000	4'500	39'100	13'000	45'234.20	21'091.30
	Netto Aufwand		59'500		26'100		24'142.90
300	Bibliothek	9'000		7'500		7'500.00	
	Netto Aufwand		9'000		7'500		7'500.00
300.365.01	Gemeindebeitrag	9'000		7'500		7'500.00	
309	Übrige Kulturförderung	55'000	4'500	31'600	13'000	37'734.20	21'091.30
	Netto Aufwand		50'500		18'600		16'642.90
309.318.01	Bundes- und Jungbürgerfeier	15'000		600		13'639.40	
309.319.01	Schwesterstadt	5'000		5'000		3'000.00	
309.365.01	Beiträge	35'000		26'000		21'094.80	
309.436.02	Jungbürgerfeier u. Rückerstattungen		4'500				334.00
309.469.01	Entnahme aus dem Kulturfonds				13'000		20'757.30
33	Quaianlagen und Wanderwege	163'000	15'000	169'000	15'000	174'882.65	15'386.00
	Netto Aufwand		148'000		154'000		159'496.65
330	Quaianlagen, Wanderwege	163'000	15'000	169'000	15'000	174'882.65	15'386.00
	Netto Aufwand		148'000		154'000		159'496.65
330.314.01	Unterhalt Quaianlagen	10'000		14'000		17'003.90	
330.314.02	Unterhalt Wanderwege	10'000		10'000		9'981.90	
330.318.02	Dienstleistungen Wanderwege			2'000		739.65	
330.365.02	Beitrag an Berner Wanderwege	1'000		1'000		913.20	
330.390.01	Verrechneter Personalaufwand	80'000		80'000		86'265.00	
330.390.012	Verr. Personalaufwand Wanderwege	62'000		62'000		59'979.00	
330.461.01	Kantonsbeiträge		15'000		15'000		15'386.00
34	Sport	77'000	69'000	74'300	72'000	84'133.70	71'441.65
	Netto Aufwand		8'000		2'300		12'692.05
340	Strandbad	17'000	9'000	14'300	12'000	24'692.05	12'000.00



Konto	Laufende Rechnung Funktionale Gliederung LR	Voranschlag 2010		Voranschlag 2009		Rechnung 2008	
		Aufwand	Ertrag	Aufwand	Ertrag	Aufwand	Ertrag
	Netto Aufwand		8'000		2'300		12'692.05
340.300.01	Entschädigungen Sitzungsgelder						
340.301.01	Löhne						
340.303.01	Sozialversicherungsbeiträge						
340.304.01	Personalversicherungsbeiträge						
340.305.01	Unfall- und Krankenversicherung						
340.310.01	Büromaterial, Drucksachen, Inserate						
340.311.01	Anschaffungen Mobiliar, Maschinen	3'000		3'000		2'734.65	
340.312.01	Elektrizität, Wasser						
340.314.01	Unterhalt Liegenschaften	6'000		2'000		13'280.00	
340.315.01	Unterhalt Mobiliar, Maschinen	3'000		2'500		4'665.95	
340.317.01	Spesenentschädigungen						
340.318.01	Dienstleistungen und Honorare	200		2'000			
340.318.15	Kehricht, Abwasser	1'800		1'800		1'897.15	
340.318.20	Versicherungsprämien	1'000		1'000		1'212.30	
340.390.01	Verrechneter Personalaufwand	2'000		2'000		902.00	
340.390.02	Verrechneter Sachaufwand						
340.427.01	Pachtzins		9'000		12'000		12'000.00
340.436.02	Rückerstattung Sachaufwand						
341	Bootsplätze	60'000	60'000	60'000	60'000	59'441.65	59'441.65
341.314.01	Unterhalt der Anlagen	5'000		5'000		1'724.25	
341.351.01	Abgabe für die Benützung öffentlicher Gewässer	25'500		25'500		21'235.50	
341.365.01	Beitrag an den Seerettungsdienst	50		50		50.00	
341.380.01	Einlage in SF Bootsplätze	6'450		450		7'275.85	
341.390.01	Verrechneter Personalaufwand	3'000		3'000		10'251.45	
341.390.02	Verrechneter Sachaufwand	2'000		2'000		1'750.00	
341.391.01	Verrechnete Zinsen	5'000		5'000		2'660.20	
341.392.01	Verrechnete Abschreibungen	13'000		19'000		14'494.40	
341.427.01	Erlös aus Bootsplatzgebühren		60'000		60'000		59'441.65
341.480.01	Entnahme aus Spezialfinanzierung						
341.491.01	Verrechnete Zinsen						
35	Übrige Freizeitgestaltung	3'000		3'000		7'864.00	
	Netto Aufwand		3'000		3'000		7'864.00
350	Übrige Freizeitgestaltung	3'000		3'000		7'864.00	
	Netto Aufwand		3'000		3'000		7'864.00
350.365.01	Beiträge	3'000		3'000		7'864.00	
4	GESUNDHEIT	399'750	250	513'450		370'709.70	220.95
	Netto Aufwand		399'500		513'450		370'488.75
44	Ambulante Krankenpflege	377'100		483'350		348'156.00	
	Netto Aufwand		377'100		483'350		348'156.00
440	Spitex/Krankenpflege	377'100		483'350		348'156.00	
	Netto Aufwand		377'100		483'350		348'156.00
440.363.01	Aufwandüberschuss Spitex	377'000		483'250		348'056.00	
440.365.01	Diverse Beiträge an private Institutionen	100		100		100.00	
45	Krankheitsbekämpfung	5'500		5'500		3'278.60	
	Netto Aufwand		5'500		5'500		3'278.60
450	Krankheitsbekämpfung	5'500		5'500		3'278.60	
	Netto Aufwand		5'500		5'500		3'278.60
450.300.01	Entschädigungen, Sitzungsgelder	1'500		1'500		1'078.60	
450.310.99	Suchtmittel, Vorbeugung und Aufklärung	4'000		4'000		2'200.00	
450.361.01	Beitrag LV gemäss Gesundheitsgesetz						
450.365.01	Beiträge an private Institutionen						
450.434.01	Dienstleistungsbeiträge						



Konto	Laufende Rechnung Funktionale Gliederung LR	Voranschlag 2010		Voranschlag 2009		Rechnung 2008	
		Aufwand	Ertrag	Aufwand	Ertrag	Aufwand	Ertrag
46	Schulgesundheitsdienst	14'500		22'000		16'945.70	
	Netto Aufwand		14'500		22'000		16'945.70
460	Schulärztliche Pflege	6'000		6'000		7'711.45	
	Netto Aufwand		6'000		6'000		7'711.45
460.318.01	Schularzthonorare, Schirmbild, Impfungen	6'000		6'000		7'711.45	
461	Schulzahnärztliche Pflege	8'500		16'000		9'234.25	
	Netto Aufwand		8'500		16'000		9'234.25
461.302.01	Löhne						
461.303.01	Sozialversicherungsbeiträge						
461.310.01	Büromaterial, Drucksachen, Inserate, Zeitschriften						
461.317.01	Spesenentschädigungen						
461.318.01	Aufklärungs- und Untersuchungskosten	7'500		12'000		8'110.15	
461.318.02	Behandlungskosten	1'000		4'000		1'124.10	
461.434.01	Elternbeiträge an die Behandlungskosten						
47	Lebensmittelkontrolle	2'650	250	2'600		2'329.40	220.95
	Netto Aufwand		2'400		2'600		2'108.45
470	Lebensmittelkontrolle	2'650	250	2'600		2'329.40	220.95
	Netto Aufwand		2'400		2'600		2'108.45
470.300.01	Entschädigungen, Sitzungsgelder	2'200		650		2'155.95	
470.301.01	Löhne			1'500			
470.303.01	Sozialversicherungsbeiträge	200		200		111.80	
470.305.01	Kranken- und Unfallversicherung	100		50		19.05	
470.317.01	Spesenentschädigungen	100				17.60	
470.318.20	Versicherungsprämien	50		200		25.00	
470.365.99	Verschiedene Beiträge						
470.434.01	Gebühren Lebensmittelkontrolle						
470.452.01	Gemeindebeiträge		250				220.95
470.490.01	Verrechneter Personalaufwand						
5	SOZIALE WOHLFAHRT	2'826'850	1'044'500	2'649'850	1'105'550	2'960'447.25	1'017'630.40
	Netto Aufwand		1'782'350		1'544'300		1'942'816.85
50	Altersversicherung	92'500	11'500	89'000	11'500	317'684.50	11'899.55
	Netto Aufwand		81'000		77'500		305'784.95
500	AHV-Zweigstelle	92'500	11'500	89'000	11'500	86'283.50	11'899.55
	Netto Aufwand		81'000		77'500		74'383.95
500.390.01	Verrechneter Personalaufwand	85'000		83'000		78'783.50	
500.390.02	Verrechneter Sachaufwand	7'500		6'000		7'500.00	
500.451.01	Rückerstattung Kanton Verwaltungskosten		11'500		11'500		11'899.55
500.452.01	Gemeindebeiträge						
501	Gemeindeanteil am Beitrag des Kantons für die AHV					231'401.00	
	Netto Aufwand						231'401.00
501.361.01	Beitrag an den Kanton					231'401.00	
51	Invalidenversicherung					271'717.00	
	Netto Aufwand						271'717.00
510	Gemeindeanteil am Beitrag des Kantons für die IV					271'717.00	
	Netto Aufwand						271'717.00
510.361.01	Beitrag an den Kanton					271'717.00	
52	Krankenversicherung						



Konto	Laufende Rechnung Funktionale Gliederung LR	Voranschlag 2010		Voranschlag 2009		Rechnung 2008	
		Aufwand	Ertrag	Aufwand	Ertrag	Aufwand	Ertrag
520	Krankenversicherung						
520.361.01	Beiträge an Kanton						
520.366.01	Krankenkassenprämien für Dritte						
520.451.01	Rückerstattung Krankenkassen-Prämien						
53	Sonstige Sozialversicherungen	686'000		601'400		467'954.00	
	Netto Aufwand		686'000		601'400		467'954.00
530	Ergänzungsleistungen AHV, IV; Sonstiges	644'000		601'400		467'954.00	
	Netto Aufwand		644'000		601'400		467'954.00
530.361.01	Beitrag an den Kanton	644'000		601'400		467'954.00	
533	Lastenausgleich Familienzulagen	42'000					
	Netto Aufwand		42'000				
533.351.01	Lastenausgleich Familienzulagen	42'000					
54	Jugendschutz	182'950		129'550		131'997.55	
	Netto Aufwand		182'950		129'550		131'997.55
540	Jugendschutz	2'950		2'550		1'114.35	
	Netto Aufwand		2'950		2'550		1'114.35
540.300.01	Entschädigungen Pflegekinderaufsicht	1'500		1'000		705.20	
540.303.01	Sozialversicherungsbeiträge	50		50		50.35	
540.310.01	Elternbriefe "Pro Juventute"	1'000		1'000			
540.317.01	Spesenentschädigungen	150		150		22.80	
540.318.20	Pflegekinderversicherung	250		350		336.00	
541	Kinderheime und -krippen, Waisenhäuser	180'000		127'000		130'883.20	
	Netto Aufwand		180'000		127'000		130'883.20
541.365.01	Verein Chinderhus - Beitrag	180'000		127'000		130'883.20	
56	Sozialer Wohnungsbau						
560	Wohnungsbau						
560.366.01	Sozialer Wohnungsbau						
57	Altersheime	475'900	475'900	459'700	458'200	478'011.50	478'011.50
	Netto Aufwand				1'500		
570	Altersheime	475'900	475'900	459'700	458'200	478'011.50	478'011.50
	Netto Aufwand				1'500		
570.365.01	Beitrag an den Verein für das Alter	475'900		459'700		478'011.50	
570.451.01	Vergütung des Kantons an die Gemeinde		475'900		458'200		478'011.50
58	Sozialhilfe	1'389'500	557'100	1'370'200	635'850	1'293'082.70	527'719.35
	Netto Aufwand		832'400		734'350		765'363.35
580	Sozialhilfe						
580.366.01	Unterstützung Berner Bürger						
580.366.02	Unterstützung ausserkantonaler Bürger						
580.366.03	Unterstützung ausserkantonaler Bürger ohne heimatliche Vergütung						
580.366.04	Unterstützung von Ausländern						
580.436.01	Familienrechtliche Beiträge Berner Kantonsbürger						
580.436.02	Familienrechtliche Beiträge anderer Kantonsbürger						
580.436.03	Familienrechtliche Beiträge anderer Kantonsbürger ohne heimatliche Vergütung						
580.436.04	Familienrechtliche Beiträge von Ausländern						



Konto	Laufende Rechnung Funktionale Gliederung LR	Voranschlag 2010		Voranschlag 2009		Rechnung 2008	
		Aufwand	Ertrag	Aufwand	Ertrag	Aufwand	Ertrag
580.436.14	Heimatliche Vergütung Ausländer						
580.436.21	Übrige Rückerstattungen Berner						
580.436.23	Übrige Rückerstattungen anderer Kantonsbürger ohne heimatliche Vergütung						
580.436.24	Übrige Rückerstattungen Ausländer						
580.451.11	Heimatliche Vergütung Berner						
580.451.12	Heimatliche Vergütungen anderer Kantonsbürger						
580.452.01	Burgergutsbeiträge Berner						
582	Weitere Wohlfahrts-, Vor- und Fürsorgeeinrichtungen	4'500	100	4'500		4'094.45	53.80
	Netto Aufwand		4'400		4'500		4'040.65
582.365.99	Verschiedene Beiträge	2'500		2'500		2'894.45	
582.366.01	Weihnachtsbescherung	1'000		1'000		1'000.00	
582.366.02	Besondere Notstandsaktionen	1'000		1'000		200.00	
582.436.02	Rückerstattung Sachaufwand, Spenden		100				53.80
583	Asylwesen	1'500		2'000			
	Netto Aufwand		1'500		2'000		
583.300.01	Entschädigungen, Sitzungsgelder			500			
583.366.01	Unterstützung Asylanten, Flüchtlinge	1'500		1'500			
583.390.01	Verrechneter Personalaufwand						
583.436.01	Rückerstattungen von Asylanten						
583.461.01	Bundesbeitrag an Aufwand Asylantenwesen						
584	Dem Lastenausgleich unterliegende Personalkosten Sozialarbeiter						
584.365.01	Beitrag an den Verein Sozialdienste des Amtes Interlaken						
585	Inkassohilfe und Bevorschussung von Unterhaltsbeiträgen für Kinder						
585.318.01	Betreibungskosten						
585.366.01	Vorschüsse						
585.436.01	Rückerstattungen von Dritten						
587	Lastenausgleich	1'256'000	557'000	1'214'800	610'250	1'210'000.00	521'498.60
	Netto Aufwand		699'000		604'550		688'501.40
587.351.01	Beitrag an den Kanton	1'256'000		1'214'800		1'210'000.00	
587.451.01	Rückerstattung des Kantons		557'000		610'250		521'498.60
588	Arbeitslosenfürsorge			20'000	20'000		
588.352.01	Beschäftigungsprogramme Beiträge			20'000			
588.452.01	Lastenausgleich Beschäftigungsprogramme				20'000		
589	Sozialbehörden, Sekretariat	127'500		128'900	5'600	78'988.25	6'166.95
	Netto Aufwand		127'500		123'300		72'821.30
589.300.01	Entschädigungen, Sitzungsgelder	17'000		15'900		15'834.00	
589.301.01	Löhne	31'600		33'100		27'089.20	
589.303.01	Sozialversicherungsbeiträge	3'200		3'500		2'231.50	
589.304.01	Personalversicherungsbeiträge	2'600		3'100		1'716.75	
589.305.01	Unfall- und Krankenversicherung	600		600		288.60	
589.309.01	Aus- und Weiterbildung, Kurse	1'500		1'500		410.00	
589.310.01	Bürom., Drucksachen, Inserate, Zeitschriften	1'200		1'000		1'176.15	
589.317.01	Spesenentschädigungen	1'000		1'000		750.00	
589.318.10	Telefon, Porti	1'200		1'200		1'096.35	
589.352.01	Beitrag Sozialhilfe nicht lastenausgleichsberechtigt	64'600		65'000		25'395.70	



Konto	Laufende Rechnung Funktionale Gliederung LR	Voranschlag 2010		Voranschlag 2009		Rechnung 2008	
		Aufwand	Ertrag	Aufwand	Ertrag	Aufwand	Ertrag
589.390.02	Verrechneter Sachaufwand	3'000		3'000		3'000.00	
589.436.01	Rückerstattung Personalaufwand						
589.469.01	Beitrag aus dem Gerda-Lamprecht-Fonds				5'600		6'166.95
6	VERKEHR	1'810'300	742'100	1'789'070	752'700	1'826'876.85	779'557.20
	Netto Aufwand		1'068'200		1'036'370		1'047'319.65
62	Gemeindestrassen	1'571'000	720'100	1'552'870	729'700	1'591'711.85	763'473.20
	Netto Aufwand		850'900		823'170		828'238.65
620	Gemeindestrassennetz	1'191'600	406'500	1'203'400	454'000	1'242'370.35	486'313.95
	Netto Aufwand		785'100		749'400		756'056.40
620.300.01	Entschädigungen, Sitzungsgelder	4'000		1'100		3'976.10	
620.301.01	Löhne	519'200		505'600		495'715.55	
620.301.02	Löhne AHV frei (Asylanten)						
620.303.01	Sozialversicherungsbeiträge	41'000		41'300		29'615.15	
620.304.01	Personalversicherungsbeiträge	42'600		40'600		41'390.80	
620.305.01	Unfall- und Krankenversicherung	19'800		19'300		18'802.70	
620.306.01	Dienstkleider, Verpflegung	5'000		5'000		3'961.00	
620.309.01	Ausbildung, Kurse, Personalwerbung	2'500		2'500		1'747.05	
620.310.01	Büromaterial, Drucksachen, Inserate	500		2'500		672.50	
620.311.01	Anschaffungen Maschinen, Werkzeuge	3'000		9'000		4'333.50	
620.312.01	Wasser, Energie, Heizmaterial	4'000		4'000		2'873.65	
620.313.01	Verbrauchsmaterial, Treib- und Schmierstoffe	23'000		25'000		22'763.75	
620.313.02	Streusalz, Splitt (Winterdienst)	25'000		22'500		36'588.85	
620.314.01	Unterhalt Werkhof	2'500		2'500		2'261.00	
620.314.10	Unterhalt Gemeindestrassen	120'000		150'000		130'302.35	
620.314.11	Unterhalt Genossenschaftsstrassen	15'000		18'000		17'958.65	
620.314.12	Unwetterschäden	2'000		6'000			
620.314.15	Strassenentwässerung	100'000		80'000		39'857.25	
620.314.16	Schneeräumung	140'000		140'000		229'542.10	
620.314.18	Signalisation, Markierungen, Gebäudenummerierung, Strassentafeln	6'000		8'000		6'782.35	
620.314.20	Kleine Erweiterungen, Korrekturen	10'000		10'000		6'175.45	
620.315.01	Unterhalt Maschinen, Werkzeuge	2'000		2'000		4'126.90	
620.315.10	Unterhalt und Reparatur Fahrzeuge	25'000		20'000		42'981.55	
620.317.01	Spesenentschädigungen	6'000		5'000		7'113.95	
620.318.01	Dienstleistungen und Honorare	5'000		10'000		23'193.35	
620.318.10	Telefon, Porti	1'000		1'000		1'223.35	
620.318.11	Unternehmer, Fahren, Transporte	12'000		15'000		8'986.25	
620.318.15	Kehricht, Abwasser	1'000		500		1'125.45	
620.318.20	Versicherungen und Steuern	32'000		30'000		32'969.85	
620.390.01	Verrechneter Personalaufwand	15'500		20'500		18'535.45	
620.390.02	Verrechneter Sachaufwand	7'000		6'500		6'794.50	
620.434.01	Beitrag an Schneeräumung		12'000		8'000		8'989.60
620.434.02	Dienstleistungen für Dritte		4'000		4'000		3'869.30
620.435.01	Verkaufserlöse		2'000		2'000		650.00
620.435.02	Vignette Planalpstrasse		500		500		420.00
620.436.01	Rückerstattung Personalaufwand		10'000		8'000		26'217.65
620.436.02	Rückerstattung Sachaufwand		8'000		4'500		26'091.85
620.438.01	Verrechnete Personalkosten Investitionen		5'000		5'000		854.75
620.461.01	Beiträge des Kantons		160'000		185'000		188'172.80
620.490.01	Verrechneter Personalaufwand		193'000		226'000		218'990.00
620.490.02	Verrechneter Sachaufwand		12'000		11'000		12'058.00
621	Parkplätze	294'900	294'900	263'000	263'000	261'537.10	261'537.10
621.300.01	Entschädigungen						
621.301.01	Löhne	34'200		40'500		20'977.90	
621.303.01	Sozialversicherungsbeiträge	2'600		3'300		1'294.60	



Konto	Laufende Rechnung Funktionale Gliederung LR	Voranschlag 2010		Voranschlag 2009		Rechnung 2008	
		Aufwand	Ertrag	Aufwand	Ertrag	Aufwand	Ertrag
621.304.01	Personalversicherungsbeiträge	3'400		3'900		2'375.05	
621.305.01	Unfall- und Krankenversicherung	1'400		1'700		868.50	
621.306.01	Dienstkleider, Verpflegung	300		300		514.80	
621.311.01	Diverse Anschaffungen	24'000		11'000		15'370.75	
621.313.01	Tickets, Verbrauchsmaterial	6'500		6'000		6'835.25	
621.314.10	Unterhalt Parkplätze	10'000		15'000		33'419.05	
621.315.01	Unterhalt Parkuhren	8'000		4'000		12'531.75	
621.316.01	Baurechtszinsen, Benützungskosten	56'000		55'700		56'056.65	
621.317.01	Spesenentschädigungen	2'500		2'500		1'587.80	
621.318.01	Honorare	7'000		7'900		6'893.30	
621.318.15	Kehricht	3'000		3'000		19.35	
621.318.20	Versicherungsprämien	2'000		1'500		2'013.65	
621.362.01	Beiträge an Gemeinden; Mehrzweckanlage						
621.380.01	Einlage in Parkplatzfonds			10'700		29'920.55	
621.390.01	Verrechneter Personalaufwand	35'000		35'000		31'300.15	
621.390.02	Verrechneter Sachaufwand	19'000		17'000		18'558.00	
621.392.01	Verrechnete Abschreibungen	80'000		44'000		21'000.00	
621.430.01	Ersatzabgaben für Parkplätze		5'000		5'000		
621.434.01	Parkplatzgebühren		240'000		220'000		219'248.60
621.436.01	Rückerstattungen		4'000		4'000		5'930.40
621.437.01	Park-Bussen		30'000		25'000		29'445.00
621.480.01	Entnahme aus Parkplatzfonds		9'400				
621.490.01	Verrechneter Personalaufwand		2'000		2'000		1'045.00
621.491.01	Verrechnete Zinsen		4'500		7'000		5'868.10
622	Öffentliche Beleuchtung	84'500	18'700	86'470	12'700	87'804.40	15'622.15
	Netto Aufwand		65'800		73'770		72'182.25
622.312.01	Elektrizität	39'300		39'270		37'400.00	
622.313.01	Verbrauchs- Beleuchtungsmaterial	4'200		4'200		6'071.35	
622.314.01	Unterhalt und Reparaturen	38'000		40'000		37'524.05	
622.390.01	Verrechneter Personalaufwand	3'000		3'000		6'809.00	
622.461.01	Kantonsbeiträge		18'700		12'700		15'622.15
65	Regionalverkehr	4'300		3'000		4'231.00	
	Netto Aufwand		4'300		3'000		4'231.00
650	Regionalverkehrsbetriebe	4'300		3'000		4'231.00	
	Netto Aufwand		4'300		3'000		4'231.00
650.351.01	Regionalverkehr Beiträge	4'300		3'000		4'231.00	
651	Nahverkehrsbetriebe						
651.364.01	Nahverkehr Beiträge						
651.452.01	Gemeindebeiträge						
651.480.01	Entnahme aus dem Parkplatzfonds						
69	Übriger Verkehr	235'000	22'000	233'200	23'000	230'934.00	16'084.00
	Netto Aufwand		213'000		210'200		214'850.00
690	Übriger Verkehr	235'000	22'000	233'200	23'000	230'934.00	16'084.00
	Netto Aufwand		213'000		210'200		214'850.00
690.318.01	Tageskarte Gemeinde	20'000		20'000		19'550.00	
690.351.01	Lastenausgleich öffentlicher Verkehr	215'000		213'200		211'384.00	
690.434.01	Tageskarte Gemeinde (GA)		22'000		23'000		16'084.00
7	UMWELT UND RAUMORDNUNG	2'464'200	2'256'100	2'475'850	2'284'100	2'254'787.60	2'028'304.15
	Netto Aufwand		208'100		191'750		226'483.45
70	Wasserversorgung (NPM)	701'000	701'000	711'100	711'100	647'621.75	647'621.75
	Nettoergebnis Spezialfinanzierung		10'000.00		-56'350.00		-101'778.77
71	Abwasserentsorgung (NPM)	1'104'600	1'104'600	1'097'600	1'097'600	929'756.25	929'756.25



Konto	Laufende Rechnung Funktionale Gliederung LR	Voranschlag 2010		Voranschlag 2009		Rechnung 2008	
		Aufwand	Ertrag	Aufwand	Ertrag	Aufwand	Ertrag
	Nettoergebnis Spezialfinanzierung		24'500.00		-73'600.00		-224'851.75
72	Abfallentsorgung (NPM)	435'500	435'500	465'400	465'400	441'887.55	441'887.55
	Nettoergebnis Spezialfinanzierung		25'500.00		-2'200.00		2'190.30
74	Friedhof und Bestattung	71'000		70'500		85'202.00	
	Netto Aufwand		71'000		70'500		85'202.00
740	Friedhof und Bestattung	71'000		70'500		85'202.00	
	Netto Aufwand		71'000		70'500		85'202.00
740.362.01	Beitrag an Begräbnisgemeinde	71'000		70'500		85'202.00	
76	Lawinenschutz	31'500		22'000		30'802.90	
	Netto Aufwand		31'500		22'000		30'802.90
760	Lawinenschutz	31'500		22'000		30'802.90	
	Netto Aufwand		31'500		22'000		30'802.90
760.362.01	Beitrag an den Verband "Für die Erhaltung der Wälder in der Region"	22'000		22'000		21'673.90	
760.362.02	Verbauung Brienz Wildbäche	9'500				9'129.00	
78	Übriger Umweltschutz	79'500	15'000	71'150	10'000	69'997.80	9'038.60
	Netto Aufwand		64'500		61'150		60'959.20
780	Öffentliche Toiletten	79'500	15'000	71'150	10'000	69'997.80	9'038.60
	Netto Aufwand		64'500		61'150		60'959.20
780.312.01	Elektrizität, Wasser	5'000		5'000		4'133.40	
780.313.10	Reinigungsmaterial	5'000		5'000		3'666.95	
780.314.01	Unterhalt Anlagen	7'000		7'000		2'155.00	
780.314.02	Reinigung Anlagen	45'000		26'000		28'578.00	
780.318.15	Kehricht, Abwasser, Tellen	5'000		3'000		3'357.10	
780.318.20	Versicherungsprämien	500		150		185.35	
780.390.01	Verrechneter Personalaufwand	12'000		25'000		27'922.00	
780.434.01	Erlös aus WC-Anlagen		15'000		10'000		9'038.60
79	Raumordnung	41'100		38'100		49'519.35	
	Netto Aufwand		41'100		38'100		49'519.35
790	Raumplanung	41'100		38'100		49'519.35	
	Netto Aufwand		41'100		38'100		49'519.35
790.318.01	Dienstleistungen und Honorare	20'000		15'000		28'704.70	
790.365.01	Beitrag an Kantonale Planungsgruppe	1'100		1'100		1'100.00	
790.365.02	Beitrag an Regionalkonferenz	20'000		22'000		19'714.65	
8	VOLKSWIRTSCHAFT	7'002'600	7'430'650	6'349'850	6'780'900	5'978'197.25	6'308'275.90
	Netto Ertrag		428'050		431'050		330'078.65
80	Landwirtschaft	9'350		9'850		9'355.80	
	Netto Aufwand		9'350		9'850		9'355.80
800	Landwirtschaft	9'350		9'850		9'355.80	
	Netto Aufwand		9'350		9'850		9'355.80
800.300.01	Entschädigungen, Sitzungsgelder	5'600		6'000		5'248.00	
800.303.01	Sozialversicherungsbeiträge	400		500		380.20	
800.317.01	Spesenentschädigungen	300		300		194.60	
800.318.01	Dienstleistungen und Honorare						
800.361.01	Beiträge an den Kanton						
800.365.01	Beiträge an private Institutionen	1'050		1'050		1'033.00	
800.390.01	Verrechneter Personalaufwand	2'000		2'000		2'500.00	



Konto	Laufende Rechnung Funktionale Gliederung LR	Voranschlag 2010		Voranschlag 2009		Rechnung 2008	
		Aufwand	Ertrag	Aufwand	Ertrag	Aufwand	Ertrag
800.461.01	Bundes- und Kantonsbeiträge						
81	Forstwirtschaft	1'534'900	1'534'900	884'100	884'100	930'511.55	930'511.55
810	Forstverwaltung	522'900	489'000	554'000	469'500	521'524.55	543'240.55
	Netto Aufwand		33'900		84'500		
	Netto Ertrag					21'716.00	
810.300.01	Entschädigungen Sitzungsgelder	2'500		3'000		3'240.95	
810.301.01	Löhne inkl. Projekte	350'400		373'800		340'492.70	
810.303.01	Sozialversicherungsbeiträge	27'600		30'500		19'964.75	
810.304.01	Personalversicherungsbeiträge	22'800		24'300		22'421.65	
810.305.01	Unfall- u. Krankenversicherung	33'000		34'400		32'092.10	
810.306.01	Dienstkleider, Verpflegung	19'000		18'000		18'303.40	
810.309.01	Ausbildung, Kurse, Personalwerbung	5'000		5'000		5'054.55	
810.310.01	Bürom., Drucksachen, Inserate	1'000		1'000		75.50	
810.311.01	Anschaff. Werkzeuge, Geräte	1'500		1'500		12'055.35	
810.312.01	Elektrizität, Wasser	3'000		2'500		2'625.85	
810.313.01	Verbrauchsmaterial, Treib- und Schmierstoffe	5'000		5'000		4'455.55	
810.314.01	Unterhalt Werkschopf, Forsthütten	2'000		4'000		6'758.75	
810.315.01	Unterhalt Werkzeuge, Geräte	1'500		1'500		1'643.50	
810.315.10	Unterhalt und Reparatur Fahrzeuge	6'100		4'500		10'368.25	
810.316.01	Miet- und Pachtzinse	500		500		500.00	
810.317.01	Spesenentschädigungen	8'000		11'000		8'471.50	
810.318.10	Telefon, Funk, Porti	2'500		3'400		2'181.75	
810.318.15	Kehricht, Abwasser	500		200		482.45	
810.318.20	Versicherungen und Steuern	10'000		8'900		9'523.65	
810.365.01	Mitgliederbeiträge	3'000		3'000		3'051.00	
810.390.01	Verrechneter Personalaufwand	15'500		15'500		15'461.35	
810.390.02	Verrechneter Sachaufwand	2'500		2'500		2'300.00	
810.392.01	Verrechnete Abschreibungen						
810.427.01	Miet- und Pachtzinse		16'000		16'000		15'085.75
810.434.01	Erlös aus Aufträgen für Dritte		80'000		50'000		80'520.55
810.436.01	Rückerstattung Personalaufwand		10'000		10'000		13'115.40
810.436.02	Rückerstattung Sachaufwand		5'000		10'000		5'830.35
810.438.01	Verrechnete Personalkosten Investitionen		100'000		110'000		111'756.65
810.461.01	Bundes- und Kantonsbeiträge		33'000		33'500		32'537.95
810.490.01	Verrechneter Personalaufwand		245'000		240'000		284'393.90
811	Kulturen, Pflegemassnahmen	48'000	15'000	38'000	29'400	43'786.85	15'042.00
	Netto Aufwand		33'000		8'600		28'744.85
811.311.01	Anschaffungen Werkzeug, Geräte	3'000		2'500		88.80	
811.313.01	Verbrauchsmaterial, Pflanzen	2'000		2'000		2'346.60	
811.315.01	Unterhalt Werkzeuge und Geräte	1'000		1'500		597.25	
811.318.11	Unternehmer	2'000		2'000		1'709.75	
811.390.01	Verrechneter Personalaufwand	40'000		30'000		39'044.45	
811.461.01	Bundes- und Kantonsbeiträge		15'000		29'400		15'042.00
812	Holzernte	160'500	176'000	172'100	240'400	242'016.80	241'399.00
	Netto Aufwand						617.80
	Netto Ertrag	15'500		68'300			
812.311.01	Anschaffungen Werkzeug, Geräte	5'500		4'500		3'506.50	
812.313.01	Verbrauchsmaterial	4'000		3'000		3'338.15	
812.313.03	Treib- und Schmierstoffe/Muli/Motorsäge	15'000		8'600		15'254.95	
812.315.01	Unterhalt Werkzeug, Geräte	3'500		4'000		1'731.60	
812.316.01	Miete Seilkran und LKW mit Kran					14'715.40	
812.318.11	Unternehmer, Fahren und Transporte	32'500		52'000		57'630.95	
812.390.01	Verrechneter Personalaufwand	100'000		100'000		145'839.25	
812.390.02	Verrechneter Sachaufwand						
812.435.01	Verkaufserlös Stammholz		100'000		155'000		164'044.60
812.435.02	Verkaufserlös Industrierholz		8'000		6'000		28'571.75



Konto	Laufende Rechnung Funktionale Gliederung LR	Voranschlag 2010		Voranschlag 2009		Rechnung 2008	
		Aufwand	Ertrag	Aufwand	Ertrag	Aufwand	Ertrag
812.435.03	Verkaufserlös Brennholz, Kleinholz		58'000		50'000		29'122.30
812.461.01	Bundes- und Kantonsbeiträge		10'000		29'400		19'660.35
813	Strassen- und Wegunterhalt	44'500	5'000	49'000		34'366.95	
	Netto Aufwand		39'500		49'000		34'366.95
813.311.01	Anschaffungen Werkzeug, Geräte	2'000		3'000		615.70	
813.313.01	Verbrauchsmaterial	7'000		7'000		2'607.70	
813.314.10	Unterhalt			5'000			
813.315.01	Unterhalt Werkzeug, Geräte	2'500		2'000		172.40	
813.318.11	Unternehmer	3'000		2'000		7'006.10	
813.390.01	Verrechneter Personalaufwand	30'000		30'000		23'965.05	
813.461.01	Beiträge an Unterhalt		5'000				
818	Nichtbetrieb	750'000	849'900	63'000	144'800	79'937.10	130'830.00
	Netto Ertrag		99'900		81'800		50'892.90
818.380.01	Einlage in Forstreservfonds						
818.392.01	Verrechnete Abschreibungen	750'000		63'000		79'937.10	
818.480.01	Entnahme aus Forstreservfonds		849'900		144'800		130'830.00
819	Gemeinwirtschaftliche Forstleistungen	9'000		8'000		8'879.30	
	Netto Aufwand		9'000		8'000		8'879.30
819.313.01	Verbrauchsmaterial	2'500		3'000		1'476.25	
819.318.11	Unternehmer	1'500				1'219.35	
819.390.01	Verrechneter Personalaufwand	5'000		5'000		6'183.70	
83	Tourismus	98'500		115'500	35'000	362'353.95	182'683.00
	Netto Aufwand		98'500		80'500		179'670.95
830	Tourismus	98'500		115'500	35'000	362'353.95	182'683.00
	Netto Aufwand		98'500		80'500		179'670.95
830.315.01	Unterhalt Fahnen und Wegweiser	14'000		10'000		33'508.65	
830.365.01	Beiträge	76'500		98'500		320'852.05	
830.380.01	Einlage in SF Kurtaxen						
830.390.01	Verrechneter Personalaufwand	8'000		7'000		7'993.25	
830.406.01	Kurtaxen Einnahmen				35'000		36'189.55
830.436.02	Rückerstattung Sachaufwand						134'663.00
830.480.01	Entnahme aus SF Kurtaxen						11'830.45
84	Industrie, Gewerbe, Handel	18'100	11'000	18'100	11'500	17'147.60	11'253.00
	Netto Aufwand		7'100		6'600		5'894.60
840	Industrie, Gewerbe, Handel	18'100	11'000	18'100	11'500	17'147.60	11'253.00
	Netto Aufwand		7'100		6'600		5'894.60
840.318.01	Dienstleistungen und Honorare	4'500		4'500		5'146.10	
840.365.01	Beitrag an Volkswirtschaftskammer BO	1'600		1'600		1'563.50	
840.390.01	Verrechneter Personalaufwand	12'000		12'000		10'438.00	
840.434.01	Brienzermarkt-Gebührenertrag		11'000		11'500		11'253.00
86	Energie (NPM)	5'341'750	5'884'750	5'322'300	5'850'300	4'658'828.35	5'183'828.35
	Netto Ertrag		543'000		528'000		525'000.00
9	FINANZEN UND STEUERN	2'772'700	8'781'300	2'618'000	8'691'400	2'019'411.10	8'264'139.15
	Netto Ertrag		6'008'600		6'073'400		6'244'728.05
90	Steuern	50'000	6'229'200	100'000	6'194'200	197'067.00	6'274'755.65
	Netto Ertrag		6'179'200		6'094'200		6'077'688.65



Konto	Laufende Rechnung Funktionale Gliederung LR	Voranschlag 2010		Voranschlag 2009		Rechnung 2008	
		Aufwand	Ertrag	Aufwand	Ertrag	Aufwand	Ertrag
900	Obligatorische periodische Steuern		5'285'200		5'261'200		5'122'792.30
	Netto Ertrag	5'285'200		5'261'200		5'122'792.30	
900.400.01	Einkommenssteuern natürliche Personen		4'300'000		4'250'000		4'147'169.70
900.400.02	Vermögenssteuern natürliche Personen		450'000		470'000		461'648.55
900.400.10	Quellensteuer		120'000		150'000		169'020.35
900.400.12	Gemeindesteuerteilungen zu Gunsten der Gemeinde nat. Personen		150'000		150'000		162'201.40
900.400.13	Gemeindesteuerteilungen zu Lasten der Gemeinde nat. Personen		-80'000		-80'000		-83'412.00
900.400.14	Rückstellungen für Gemeindesteuerteilungen (Bildung/Auflösung)						
900.400.16	Veränderungen Vorjahre (Staatskasse)						
900.401.01	Gewinnsteuer juristische Personen		310'000		286'000		301'311.70
900.401.02	Kapitalsteuern juristische Personen		55'000		55'000		53'557.75
900.401.03	Holdingssteuern		200		200		375.75
900.401.04	Gemeindesteuerteilungen zu Gunsten der Gemeinde jur. Personen		80'000		80'000		108'543.85
900.401.05	Gemeindesteuerteilungen zu Lasten der Gemeinde jur. Personen		-10'000		-10'000		-5'624.75
900.401.06	Rückstellungen für Gemeindesteuerteilungen (Bildung/Auflösung)		-90'000		-90'000		-192'000.00
901	Obligatorische aperiodische Steuern		45'000		70'000		231'462.45
	Netto Ertrag	45'000		70'000		231'462.45	
901.400.03	Lotteriegewinne						27'910.00
901.400.11	Nach- und Strafsteuern		5'000				6'729.20
901.403.01	Grundstückgewinnsteuern		30'000		50'000		81'301.20
901.403.02	Sonderveranlagung		10'000		20'000		115'522.05
902	Liegenschaftssteuer		885'000		850'000		897'730.60
	Netto Ertrag	885'000		850'000		897'730.60	
902.402.01	Liegenschaftssteuern		885'000		850'000		897'730.60
903	Steuerabschreibungen	50'000	2'000	100'000	1'000	197'067.00	10'490.30
	Netto Aufwand		48'000		99'000		186'576.70
903.330.01	Steuerabschreibungen infolge Uneinbringlichkeit periodische Steuern	50'000		100'000		44'691.30	
903.330.02	Wertberichtigung für gefährdete Steuerguthaben					147'000.00	
903.330.03	Steuerabschreibungen infolge Uneinbringlichkeit aperiodische Steuern					5'375.70	
903.400.01	Eingang abgeschriebener Steuern periodisch		2'000		1'000		10'490.30
903.403.03	Eingang abgeschriebener Steuern aperiodisch						
904	Fakultative Steuern und Abgaben		12'000		12'000		12'280.00
	Netto Ertrag	12'000		12'000		12'280.00	
904.406.02	Hundetaxen		12'000		12'000		12'280.00
92	Finanzausgleich		590'000		637'000		690'602.00
	Netto Ertrag	590'000		637'000		690'602.00	
920	Finanzausgleich		590'000		637'000		690'602.00
	Netto Ertrag	590'000		637'000		690'602.00	
920.444.01	Zuschüsse des Finanzausgleichs		590'000		637'000		690'602.00



Konto	Laufende Rechnung Funktionale Gliederung LR	Voranschlag 2010		Voranschlag 2009		Rechnung 2008	
		Aufwand	Ertrag	Aufwand	Ertrag	Aufwand	Ertrag
93	Anteile an kantonalen Steuern und Abgaben						4'619.05
	Netto Ertrag					4'619.05	
930	Anteile an kantonalen Steuern und Abgaben						4'619.05
	Netto Ertrag					4'619.05	
930.341.01	Sanierungsbeitrag an Kanton						
930.441.01	Erbschafts- und Schenkungssteuern						4'619.05
94	Vermögens- und Schuldenverwaltung	305'700	269'100	450'500	546'200	446'064.10	921'283.20
	Netto Aufwand		36'600				
	Netto Ertrag			95'700		475'219.10	
940	Zinsen	198'500	119'500	146'000	214'200	84'469.45	362'871.30
	Netto Aufwand		79'000				
	Netto Ertrag			68'200		278'401.85	
940.321.01	Vergütungszinse Steuern	15'000		15'000		15'657.85	
940.322.01	Zins auf mittel- und langfristigen Schulden	120'000		60'000			
940.323.01	Zins für Sonderrechnungen/Legate	13'000		16'000		16'989.50	
940.391.01	Verrechnete Zinsen	50'500		55'000		51'822.10	
940.421.01	Zins auf kurzfristigen Guthaben; Banken		1'000		2'000		1'369.45
940.421.15	Verzugszinse Steuern und Gebühren		25'000		31'000		29'208.85
940.422.01	Zinse auf Anlagen des Finanzvermögens		45'000		125'700		292'770.95
940.463.01	Gewinnabschöpfung EW						
940.491.01	Verrechnete Zinsen		48'500		55'500		39'522.05
942	Liegenschaften des Finanzvermögens	107'200	149'600	304'500	332'000	283'465.35	552'909.80
	Netto Ertrag	42'400		27'500		269'444.45	
942.300.01	Entschädigungen, Sitzungsgelder			1'000			
942.310.01	Büromaterial, Drucksachen, Inserate	500		500			
942.312.01	Wasser, Energie	3'400		1'500		1'392.00	
942.312.11	Heiz- und Brennmaterial			9'000		7'117.55	
942.314.01	Unterhalt und Reparaturen Liegenschaften	9'500		9'500		27'591.45	
942.315.01	Unterhalt Mobilien						
942.318.01	Dienstleistungen und Honorare	2'000		3'400		2'894.85	
942.318.15	Kehricht, Abwasser, Tellen	1'500		1'500		1'338.90	
942.318.20	Versicherungsprämien	5'000		4'100		6'279.45	
942.330.01	Abschreibung Liegenschaften Fin'vermögen	25'000		212'000		175'162.50	
942.380.01	Einlage in Spezialfinanzierung Werterhalt	18'300		20'000		18'290.00	
942.390.01	Verrechneter Personalaufwand	8'000		8'000		13'798.65	
942.390.02	Verrechneter Sachaufwand	1'000		1'000		1'000.00	
942.391.01	Verrechnete Zinsen	33'000		33'000		28'600.00	
942.423.01	Mietertrag, Pachtzinsen		124'600		120'000		134'007.50
942.424.01	Buchgewinne						229'662.40
942.436.02	Rückerstattung Sachaufwand						5'077.40
942.480.01	Entnahme aus Spezialfinanzierung		25'000		212'000		184'162.50
943	Alp Tschingelfeld					78'129.30	5'502.10
	Netto Aufwand						72'627.20
943.314.01	Unterhalt Liegenschaften					37'357.90	
943.318.20	Dienstleistungen und Versicherungen					40'771.40	
943.352.01	Beitrag an Gemeinde Schwanden						
943.423.01	Miete, Pacht						3'115.00
943.452.01	Beitrag der Gemeinde Schwanden						2'387.10
943.461.01	Beitrag Gebäudeversicherung						



Konto	Laufende Rechnung Funktionale Gliederung LR	Voranschlag 2010		Voranschlag 2009		Rechnung 2008	
		Aufwand	Ertrag	Aufwand	Ertrag	Aufwand	Ertrag
99	Nicht aufgeteilte Posten	2'417'000	1'693'000	2'067'500	1'314'000	1'376'280.00	372'879.25
	Netto Aufwand		724'000		753'500		1'003'400.75
990	Abschreibungen	2'417'000	1'693'000	2'067'500	1'314'000	1'376'280.00	367'595.25
	Netto Aufwand		724'000		753'500		1'008'684.75
990.330.01	Abschreibungen; Finanzvermögen	10'000		30'000		122'689.95	
990.331.01	Abschreibungen; harmonisiert	1'112'000		1'130'500		487'977.05	
990.332.02	Abschreibungen; übrige	1'295'000		907'000		765'613.00	
990.492.01	Verrechnete Abschreibungen		1'693'000		1'314'000		367'595.25
995	neutrale Aufwendungen und Erträge						5'284.00
	Netto Ertrag					5'284.00	
995.439.01	Neutrale Erträge						5'284.00



Konto	Investitionsrechnung Funktionale Gliederung IR	Voranschlag 2010		Voranschlag 2009		Rechnung 2008	
		Ausgaben	Einnahmen	Ausgaben	Einnahmen	Ausgaben	Einnahmen
	Total	8'953'000	3'813'000	14'584'000	6'225'000	6'430'679.45	6'430'679.45
	Netto Aufwand		5'140'000		8'359'000		
0	ALLGEMEINE VERWALTUNG	50'000		390'000	200'000	27'135.40	
	Netto Aufwand		50'000		190'000		27'135.40
09	Nicht aufteilbare Aufgaben	50'000		390'000	200'000	27'135.40	
	Netto Aufwand		50'000		190'000		27'135.40
090	Verwaltungsliegenschaften	50'000		300'000	200'000		
	Netto Aufwand		50'000		100'000		
090.503.03	DLZ Glyssibach Sanierung & Ersatz Heizung	50'000					
090.509.01	"Unwetter Brienz" MZG Glyssibach			300'000			
090.661.01	DLZ Glyssibach Sanierung Beiträge				200'000		
091	Gemeindehaus Dindlen			90'000		27'135.40	
	Netto Aufwand				90'000		27'135.40
091.503.03	Gemeindehaus Dindlen Sanierung Fenster Wohnung					27'135.40	
091.503.04	Gemeindehaus Dindlen Objektschutzmassnahmen WBP			90'000			
1	OEFFENTLICHE SICHERHEIT	470'000	100'000	3'524'000	1'800'000	660'462.15	457'872.65
	Netto Aufwand		370'000		1'724'000		202'589.50
10	Rechtsaufsicht	20'000		24'000		23'000.00	
	Netto Aufwand		20'000		24'000		23'000.00
100	Mass und Gewicht	20'000		24'000		23'000.00	
	Netto Aufwand		20'000		24'000		23'000.00
100.561.04	Neuvermessung Los 9 - Restkosten	20'000		24'000		23'000.00	
14	Feuerwehr	250'000	100'000	3'350'000	1'800'000	343'457.75	166'388.10
	Netto Aufwand		150'000		1'550'000		177'069.65
140	Feuerwehr	250'000	100'000	3'350'000	1'800'000	343'457.75	166'388.10
	Netto Aufwand		150'000		1'550'000		177'069.65
140.503.03	Feuerwehrmagazin Balm	250'000		2'700'000		166'388.10	
140.506.08	Atemschutzfahrzeug					175'410.85	
140.506.10	Ersatz Hilfeleistungsfahrzeug			650'000		1'658.80	
140.661.03	Feuerwehrmagazin Balm Beiträge		100'000		1'800'000		166'388.10
16	Zivile Landesverteidigung	200'000		150'000		294'004.40	291'484.55
	Netto Aufwand		200'000		150'000		2'519.85
160	Zivilschutz	200'000		150'000		294'004.40	291'484.55
	Netto Aufwand		200'000		150'000		2'519.85
160.503.01	Ersatzbau BSA					291'484.55	
160.503.02	Sanierung ZSA Kienholz	200'000		150'000		2'519.85	
160.661.01	Kantonsbeiträge						291'484.55
2	BILDUNG	4'000'000	1'800'000	4'000'000	1'200'000	386'474.60	302'466.05
	Netto Aufwand		2'200'000		2'800'000		84'008.55
21	Volksschule	4'000'000	1'800'000	4'000'000	1'200'000	386'474.60	302'466.05
	Netto Aufwand		2'200'000		2'800'000		84'008.55
210	Primarstufe					64'851.75	1'000.00
	Netto Aufwand						63'851.75
210.506.01	Anschaffung Computer					64'851.75	
210.669.01	Beitrag Anschaffung Computer						1'000.00
217	Schulliegenschaften	4'000'000	1'800'000	4'000'000	1'200'000	321'622.85	301'466.05
	Netto Aufwand		2'200'000		2'800'000		20'156.80



Konto	Investitionsrechnung Funktionale Gliederung IR	Voranschlag 2010		Voranschlag 2009		Rechnung 2008	
		Ausgaben	Einnahmen	Ausgaben	Einnahmen	Ausgaben	Einnahmen
217.501.02	Schulanlage Dorf Neugestaltung Pausenplatz	100'000					
217.503.01	Doppeltturnhalle mit Mehrzweckraum	3'900'000		4'000'000		301'466.05	
217.503.05	Kindergarten Kienholz Renovation					20'156.80	
217.661.01	Kantonsbeiträge		1'800'000		1'200'000		
217.669.01	Beiträge SF, Vereine u. Private						301'466.05
3	KULTUR UND FREIZEIT			250'000	100'000	111'139.30	700.00
	Netto Aufwand				150'000		110'439.30
33	Parkanlagen und Wanderwege			250'000	100'000	63'156.55	700.00
	Netto Aufwand				150'000		62'456.55
330	Parkanlagen und Wanderwege			250'000	100'000	63'156.55	700.00
	Netto Aufwand				150'000		62'456.55
330.501.02	Rundweg Axalp					11'938.00	
330.501.03	Seeufergestaltung & -renaturierung Brunnen					726.75	
330.501.05	Uferweg Giessbach Iseltwald					10'650.65	
330.501.07	Historischer Wanderweg Brienz-Planalp					10'592.10	
330.501.22	Uferweg Strandweg - Näseli			250'000		29'249.05	
330.661.07	Historischer Wanderweg Brienz-Planalp						700.00
330.661.22	Beiträge Uferweg (SFG)				100'000		
34	Sport					47'982.75	
	Netto Aufwand						47'982.75
340	Sport					3'488.35	
	Netto Aufwand						3'488.35
340.503.01	Sanierung Pavillons, WC					3'488.35	
341	Sportbetrieb, Erholung					44'494.40	
	Netto Aufwand						44'494.40
341.509.03	"Unwetter Brienz" Bootsplätze					44'494.40	
6	VERKEHR	819'000	250'000	980'000	218'000	604'046.90	62'798.45
	Netto Aufwand		569'000		762'000		541'248.45
62	Gemeindestrassen	819'000	230'000	980'000	168'000	604'046.90	12'798.45
	Netto Aufwand		589'000		812'000		591'248.45
620	Gemeindestrassennetz	569'000	230'000	980'000	168'000	604'046.90	12'798.45
	Netto Aufwand		339'000		812'000		591'248.45
620.501.02	Brienzerbergstrasse Sanierung	70'000					
620.501.04	Brienzerbergstrasse Bellevue-Sporthotel			50'000		4'645.00	
620.501.11	Sauberwasserleitung Giessbach	99'000		99'000			
620.501.19	Neuerschliessung Hegerweg	300'000		300'000			
620.501.26	Neuerschliessung Balm			421'000		23'288.15	
620.501.36	Trottoir Gärbi-Wydi					5'373.95	
620.501.39	Trottoir Feldstrasse 2. Etappe					914.60	
620.501.41	Planalpstrasse Ausweichstellen					1'321.45	
620.501.42	Belagsarbeiten Alpgasse-Zyndlisteifi			60'000		1'652.95	
620.501.44	Detaillerschliessung Glyssibach					2'829.90	
620.501.46	Schwandergässli Ausbau					6'714.25	
620.501.47	Planalpstrasse Stützmauer Härdtunnel Kurve					319.60	
620.501.48	Neuerschliessung Lilachenweg					45'363.05	
620.501.50	Neuerschliessung Alpgasse					300'000.00	
620.501.52	Beitrag Strassengenossenschaft Brienzerberg Sanierung	100'000					
620.501.53	Brienzerbergstrasse Felssicherung Frutt					17'295.20	
620.503.01	Salzsilo Werkhof					347.40	
620.506.03	Ersatz Muli Jahrgang 93					193'981.40	
620.506.04	Ersatz Nissan			50'000			



Konto	Investitionsrechnung Funktionale Gliederung IR	Voranschlag 2010		Voranschlag 2009		Rechnung 2008	
		Ausgaben	Einnahmen	Ausgaben	Einnahmen	Ausgaben	Einnahmen
620.610.19	Grundeigentümerbeiträge Hegerweg		230'000				
620.610.32	Grundeigentümerbeiträge Private				168'000		
620.661.01	Bundes- und Kantonsbeiträge						12'798.45
621	Parkplätze	250'000					
	Netto Aufwand		250'000				
621.501.01	Parkplätze Glyssibach; Parzelle Blatter	110'000					
621.501.03	Parkplätze Glyssibach; Glyssibachweg	40'000					
621.501.06	Parkplätze aus Quaiprojekt	100'000					
65	Regionalverkehr		20'000		50'000		50'000.00
	Netto Ertrag	20'000		50'000		50'000.00	
651	Nahverkehrsbetriebe				30'000		30'000.00
	Netto Ertrag			30'000		30'000.00	
651.644.01	Brienz-Rothorn-Bahn AG Rückzahlung der Darlehen pro 1985 und 1988				30'000		30'000.00
652	Seil- und Bergbahnen		20'000		20'000		20'000.00
	Netto Ertrag	20'000		20'000		20'000.00	
652.644.02	Rückzahlung Darlehen SAW Sportbahnen Axalp		20'000		20'000		20'000.00
7	UMWELT UND RAUMPLANUNG	2'719'000	1'470'000	3'862'000	2'239'000	1'216'558.80	1'176'601.20
	Netto Aufwand		1'249'000		1'623'000		39'957.60
70	Wasserversorgung	1'570'000	470'000	1'794'000	412'000	417'285.75	429'579.55
	Netto Aufwand		1'100'000		1'382'000		
	Netto Ertrag					12'293.80	
700	Wasserversorgung	1'570'000	470'000	1'794'000	412'000	329'672.20	364'149.75
	Netto Aufwand		1'100'000		1'382'000		
	Netto Ertrag					34'477.55	
700.501.19	Neuerschliessung Heger			50'000			
700.501.21	Sanierung Fahrniquelle / Ersatz Messer Triggli	50'000		140'000			
700.501.22	Leitung WBP Glyssibach Verlegung	20'000					
700.501.24	Reservoir Gampeli	1'500'000		1'500'000		152'129.85	
700.501.25	Leitung Fertix - Gampeli					91'804.25	
700.501.28	LIS					31'083.05	
700.501.29	Neuerschliessung Lilachenweg					2'222.25	
700.501.32	Leitung Gärbi Wydi					22'288.80	
700.501.35	Sanierung Wasserleitung Oberdorfstrasse					6'426.25	
700.501.36	Neuerschliessung Balm Werkleitungen			104'000		1'689.75	
700.503.02	Reservoir Zindlisteifi Dachsanierung					22'028.00	
700.610.01	Einkaufsgebühren		70'000		12'000		52'963.00
700.610.28	Anteil Wassergenossenschaft Axalp LIS						11'465.55
700.661.01	Kantonsbeiträge				400'000		
700.661.24	Kantonsbeiträge Reservoir Gampeli		400'000				65'055.75
700.661.25	Kantonsbeiträge Leitung Fertix - Gampeli						234'665.45
701	Gemeinsame Wasserversorgung					87'613.55	65'429.80
	Netto Aufwand						22'183.75
701.501.01	Sanierung Gemeinsame Wasserversorgung					87'613.55	
701.662.01	Gemeindebeiträge Gemeinsame Wasserversorgung						65'429.80
71	Abwasserentsorgung	198'000	170'000	187'000	70'000	621'176.85	586'469.95
	Netto Aufwand		28'000		117'000		34'706.90
710	Abwasserentsorgung	198'000	170'000	187'000	70'000	621'176.85	586'469.95



Konto	Investitionsrechnung Funktionale Gliederung IR	Voranschlag 2010		Voranschlag 2009		Rechnung 2008	
		Ausgaben	Einnahmen	Ausgaben	Einnahmen	Ausgaben	Einnahmen
710.501.01	Netto Aufwand Sanierung ARA		28'000		117'000		34'706.90
710.501.04	GEP Genereller Entwässerungsplan			20'000		85'471.15	
710.501.19	Neuerschliessung Heger			20'000			
710.501.22	Leitung WBP Glyssibach Verlegung	20'000					
710.501.28	LIS					4'037.00	
710.501.30	Abwasser Planalp, Geldried-Brienz					401'767.20	
710.501.31	Neuerschliessung Lilachenweg					888.90	
710.501.32	Leitung Gärbli Wydi					54'061.15	
710.501.34	Kanalisation Harstettli Axalp	80'000		80'000			
710.501.35	Sanierung Abwasserleitung Oberdorfstrasse					1'381.05	
710.501.36	Neuerschliessung Balm Werkleitungen			67'000		1'784.25	
710.501.37	Abwasserleitung Horbigen					71'786.15	
710.501.38	Ersatz Gasmotor ARA	98'000					
710.610.01	Einkaufsgebühren		140'000		40'000		129'894.45
710.610.02	Grundeigentümerbeiträge Kanalisation		30'000		30'000		511.40
710.610.30	Grundeigentümerbeiträge Kanalisation Planalp-Brienz						456'064.10
75	Gewässerverbauungen Netto Aufwand	900'000	800'000	1'800'000	1'700'000	152'701.45	152'701.45
			100'000		100'000		
750	Gewässerverbauungen Netto Aufwand	900'000	800'000	1'800'000	1'700'000	152'701.45	152'701.45
			100'000		100'000		
750.501.21	Neugestaltung Quai	900'000		1'800'000		152'701.45	
750.661.12	Neugestaltung Quai Beiträge		800'000		1'700'000		
750.669.01	Neugestaltung Quai Spendegelder inkl. UTB						152'701.45
76	Lawinenschutz Netto Aufwand	51'000	30'000	81'000	57'000	25'394.75	7'850.25
			21'000		24'000		17'544.50
760	Lawinenschutz Netto Aufwand	51'000	30'000	81'000	57'000	25'394.75	7'850.25
			21'000		24'000		17'544.50
760.501.02	Verbauung Tanngündel II	20'000		50'000		14'856.20	
760.501.03	Verbauung Ritz Überwachung Rutsch	4'000		4'000		10'538.55	
760.561.01	Verbauung Briener Wildbäche	27'000		27'000			
760.661.01	Bundes- und Kantonsbeiträge		12'000		12'000		7'850.25
760.661.02	Tanngündel Kantonsbeiträge		18'000		45'000		
8	VOLKSWIRTSCHAFT Netto Aufwand	820'000	118'000	1'313'000	203'000	625'305.20	210'293.85
			702'000		1'110'000		415'011.35
81	Forstwirtschaft Netto Aufwand	120'000	88'000	290'000	188'000	388'283.35	165'346.25
			32'000		102'000		222'937.10
817	Forstwirtschaftliche Investitionen Netto Aufwand	120'000	88'000	290'000	188'000	388'283.35	165'346.25
			32'000		102'000		222'937.10
817.501.02	WH Forststrasse	20'000		20'000			
817.501.16	Waldbau C			150'000		87'072.65	
817.501.17	WBSF Wald mit besonderen Schutzfunktionen	100'000		100'000		72'210.70	
817.506.01	Ersatz Rückefahrzeug					229'000.00	
817.506.02	Ersatz Bus 4 x 4, PW Allrad			20'000			
817.661.01	Bundes- und Kantonsbeiträge		8'000				
817.661.16	Beiträge Waldbau C Projekt				113'000		114'686.85
817.661.17	Beiträge WBSF Wald mit besonderen Schutzfunktionen		80'000		75'000		
817.661.54	Beiträge Wiederherstellung Sturm 90						50'659.40
86	Energie Netto Aufwand	700'000	30'000	1'023'000	15'000	237'021.85	44'947.60
			670'000		1'008'000		192'074.25



Konto	Investitionsrechnung Funktionale Gliederung IR	Voranschlag 2010		Voranschlag 2009		Rechnung 2008	
		Ausgaben	Einnahmen	Ausgaben	Einnahmen	Ausgaben	Einnahmen
860	Elektrizität	700'000	30'000	1'023'000	15'000	237'021.85	44'947.60
	Netto Aufwand		670'000		1'008'000		192'074.25
860.501.05	Druckleitung Giessbach	400'000		600'000		12'481.00	
860.501.07	Trafostation Engi					38'885.35	
860.501.08	Trafostation Labrador			150'000			
860.501.09	Trafostation Aaregg	30'000		30'000			
860.501.12	Verstärkung Trafostation Tor	70'000					
860.501.20	Erschliessung Heger			40'000			
860.501.24	Reservoir Gampeli Stromproduktion	200'000		80'000			
860.501.28	LIS					61'187.15	
860.501.30	Leerrohre Planalp HS					27'741.85	
860.501.31	Neuerschliessung Lilachenweg					1'111.10	
860.501.32	Leitung Gärbi Wydi					12'231.35	
860.501.36	Erschliessung Balm Werkleitungen			58'000		2'234.25	
860.506.01	Fahrzeuersatz			65'000		18'122.70	
860.506.02	Steuerung KW Steinbruch und Breitenberg					63'027.10	
860.610.01	Einkaufsgebühren		30'000		15'000		27'300.00
860.662.01	Beiträge Schwanden/Hofstetten						17'647.60
9	FINANZEN UND STEUERN	75'000	75'000	265'000	265'000	2'799'557.10	4'219'947.25
	Netto Ertrag					1'420'390.15	
94	Vermögens- und Schuldenverwaltung	75'000	75'000	265'000	265'000	588'824.90	588'824.90
942	Liegenschaften des Finanzvermögens	75'000	75'000	265'000	265'000	588'824.90	588'824.90
942.503.01	Kino Wohnhaus					1'800.00	
	Fenster/Aussenhülle						
942.503.02	Lehrerwohnhaus Sanierung Dach					72'689.20	
942.503.03	Kinoliegenschaft Sanierung WC-Anlage und Eingangsbereich					21'260.55	
942.503.04	Lehrerwohnhaus Sanierung 2. Etappe			265'000			
942.503.05	Kinoliegenschaft Sanierung Heizung					94'412.75	
942.503.06	Kinoliegenschaft Sanierung Lüftung	75'000					
942.595.01	Abgänge Liegenschaften FV					398'662.40	
942.600.01	Verkauf Grundstücke						14'112.40
942.603.01	Verkauf Hochbauten						384'550.00
942.695.01	Übertrag Zugänge von Liegenschaften FV		75'000		265'000		190'162.50
99	Nicht aufgeteilte Posten					2'210'732.20	3'631'122.35
	Netto Ertrag					1'420'390.15	
999	Abschluss					2'210'732.20	3'631'122.35
	Netto Ertrag					1'420'390.15	
999.590.01	Passivierte Einnahmen					2'210'732.20	
999.690.01	Aktivierete Ausgaben						3'631'122.35