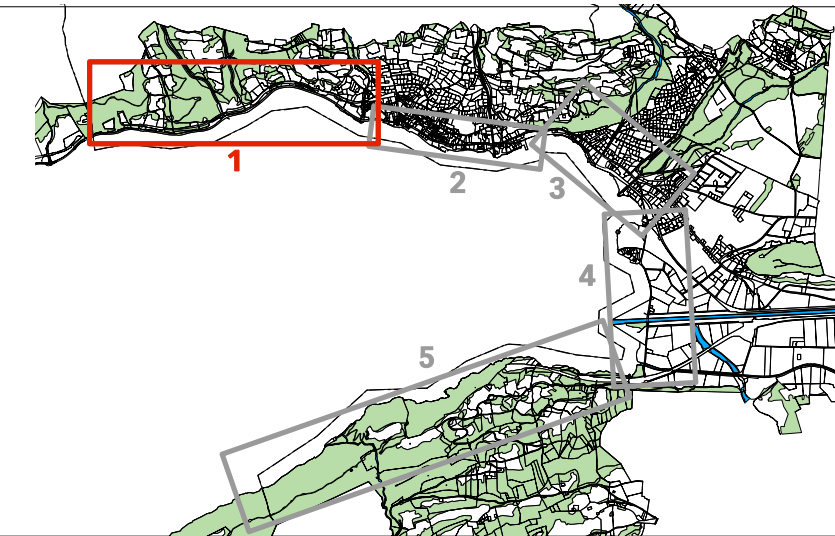


GENEHMIGUNG

Einwohnergemeinde Brienz
Uferschutzplanung



Uferschutzplan Nr. 1, 1:2000

Die USP besteht aus:

- Uferschutzplan 1-5
- Uferschutzvorschriften
- Realisierungsprogramm

Weitere Unterlagen:

- Erläuterungsbericht
- Mitwirkungsbericht
- genereller Gestaltungsrichtplan Quai
- genereller Gestaltungsrichtplan Glysibach-Lammbach

Oktober 2008

brienz.usp.auftrag 07/04/pläne/usp_brienz_081030_gli.vvw/tr

Genehmigungsvermerke

Mitwirkung vom Orientierungsversammlung vom Vorprüfung vom

5. Mai – 26. Juni 2007
12. Mai 2007
25. Juni 2008

Publikation im Amtsblatt vom Publikation im Amtsanzeiger vom Öffentliche Auflage vom

9. Juli 2008
3. + 10. Juli 2008
3. Juli – 4. Aug. 2008

Einspracheverhandlungen vom Erledigte Einsprachen Unerledigte Einsprachen Rechtsverwarungen

14. + 15. Aug. 2008
5
–

Beschlossen durch den Gemeinderat am Beschlossen durch die Gemeindeversammlung am

25. August 2008
28. August 2008

Nachträgliche Auflage der Pläne 2 + 5 Publikation im Amtsblatt vom Publikation im Amtsanzeiger vom Öffentliche Auflage vom

10. September 2008
4. + 11. Sept. 2008
5. Sept. – 6. Okt. 2008

Einspracheverhandlungen am Erledigte Einsprachen Unerledigte Einsprachen Rechtsverwarungen

21. + 27. Okt. 2008
1
–

Beschlossen durch den Gemeinderat am Präsident

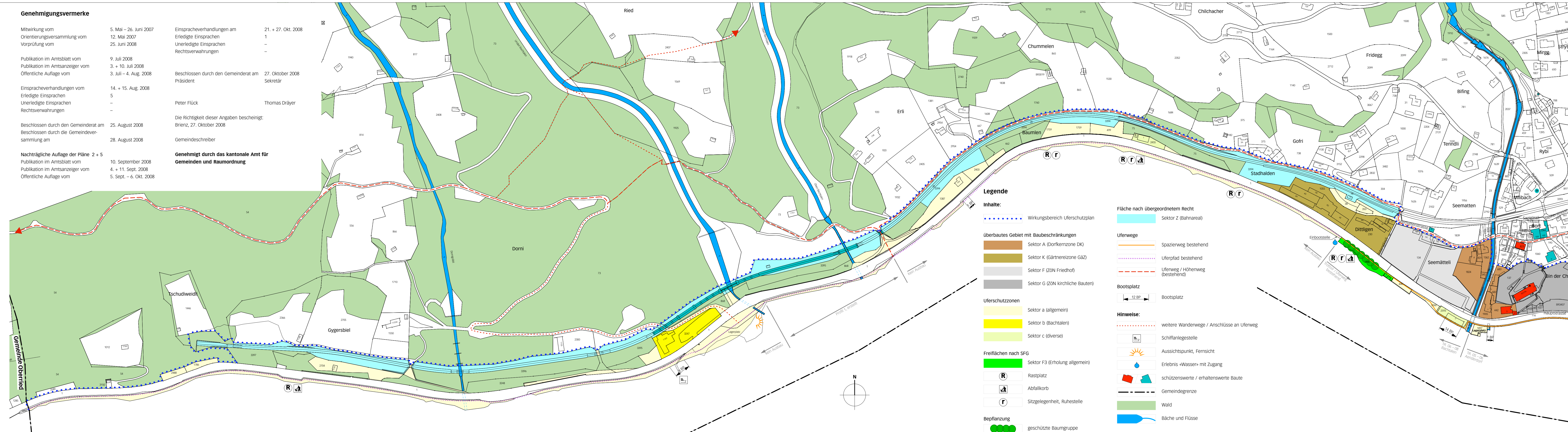
27. Oktober 2008
Sekretär

Peter Flück

Thomas Dräyer

Die Richtigkeit dieser Angaben bescheinigt: Brienz, 27. Oktober 2008

Gemeindeschreiber
Genehmigt durch das kantonale Amt für Gemeinden und Raumordnung



Legende

Inhalte:

Wirkungsbereich Uferschutzplan

überbautes Gebiet mit Baubeschränkungen

Sektor A (Dorfkernzone DK)

Sektor K (Gärtnerzone GÄZ)

Sektor F (ZÖN Friedhof)

Sektor G (ZÖN kirchliche Bauten)

Uferschutzzonen

Sektor a (allgemein)

Sektor b (Bachtalen)

Sektor c (diverse)

Freiflächen nach SFG

Sektor F3 (Erholung allgemein)

Rastplatz

Abfallkorb

Sitzgelegenheit, Ruhestelle

Bepflanzung

geschützte Baumgruppe

Fläche nach übergeordnetem Recht

Sektor Z (BahnaREAL)

Uferwege

Spazierweg bestehend

Uferpfad bestehend

Uferweg / Höhenweg (bestehend)

Bootsplatz

Bootsplatz

Hinweise:

weitere Wanderwege / Anschlüsse an Uferweg

Schiffanlegestelle

Aussichtspunkt, Fernsicht

Erlebnis «Wasser» mit Zugang

schützenswerte / erhaltenswerte Baute

Gemeindegrenze

Wald

Bäche und Flüsse